

FEUER WEHR

SONDERLÖSUNGEN



Scannen für weitere
Infos auf [manitou.com](https://www.manitou.com)

 **MANITOU**
HANDLING YOUR WORLD



WARUM MANITOU IM EINSATZ DEN UNTERSCHIED MACHT

Maximale Vielseitigkeit

Durch ein breitgefächertes Angebot an Anbaugeräten verwandeln Sie Ihren Teleskoplader in sekundenschnelle vom Logistik-Allrounder in ein Räumgerät, eine Arbeitsbühne oder ein Hebewerkzeug.

Unübertroffene Geländegängigkeit

Ob instabiler Untergrund, Trümmerfelder oder überflutete Areale – der Allradantrieb und die hohe Bodenfreiheit garantieren, dass Sie genau dort ankommen, wo Hilfe benötigt wird.

Intuitive Bedienung

Im Einsatz zählt jede Sekunde. Unsere ergonomischen Kabinen und das JSM-System (Joystick Switch & Move) ermöglichen eine präzise Steuerung, selbst wenn es hektisch wird.

Spezifische Sicherheitsausstattung

Von der speziellen Lackierung in RAL 3000 bis hin zu Sondersignalanlagen, Funkvorbereitung und Schutzgittern. Wir rüsten Ihre Maschine nach strengsten BOS-Richtlinien aus.

KOMPROMISSLOSE ZUVERLÄSSIGKEIT

Ihre Stütze in extremen Lagen.

Wo herkömmliche Technik an ihre Grenzen stößt, fängt die Arbeit für einen Manitou erst an. Im modernen Rettungs- und Katastrophenschutz sind starre Konzepte von gestern. Gefragt ist heute eine Technik, die sich jeder Lage anpasst: von der Beräumung unwegsamer Einsatzstellen über komplexe Logistik bis hin zur technischen Unterstützung bei Großschadenslagen.

Dank enormer Geländegängigkeit, Robustheit und unseres Netzwerks aus Sonderbau-Experten bieten wir eine Einsatzlösung, die exakt auf Ihre Taktik zugeschnitten ist.

Unser Versprechen.

Wir liefern kein Standardprodukt von der Stange. Gemeinsam mit unseren Sonderbau-Partnern entwickeln wir ein Einsatzmittel, das so individuell ist wie Ihr Löschzug. Damit Sie sich auf das Wesentliche konzentrieren können und wir damit Ihren Einsatzkräften den Rücken freihalten.

EINSATZGEBIETE IM ÜBERBLICK

Technische Hilfeleistung	Brandbekämpfung/Logistik	Katastrophenschutz
Bergen von PKW	Transport von Gitterboxen und IBCs	Räumen von Trümmern und Barrieren
Abstützen von Gebäuden	Handling von Sandsäcken	Einsatz in Watt- und Waldbrandgebieten
Personenrettung aus Höhen	Aufbau von Versorgungsstationen	Sicherung von Gefahrgut



KOMPAKT & KRAFTVOLL

Die passenden Einsatzfahrzeuge für schmale Gassen und unwegsames Gelände.

Die Kompakten / MT-Baureihe



MT 625 H

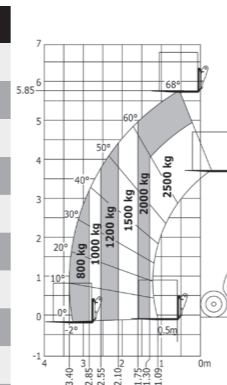


MT 730 H

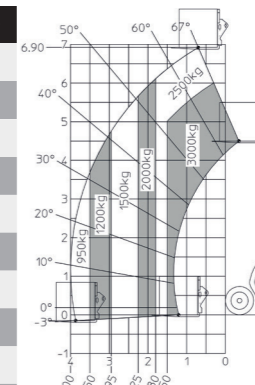


MT 930 H

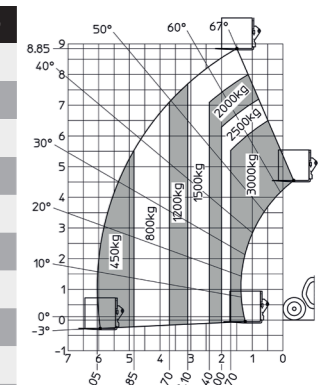
		MT 625
Max. Tragkraft	kg	2500
Max. Hubhöhe	m	5,85
Max. Reichweite	m	3,40
Motorhersteller		Kubota
Motorleistung	PS (kW)	75 (55)
Motornorm		Stage V
Gesamtbreite	m	1,81
Gesamthöhe	m	1,92
Gesamtlänge	m	3,83
Gewicht	kg	4800
Getriebetyp		Hydrostatisch



		MT 730
Max. Tragkraft	kg	3000
Max. Hubhöhe	m	6,90
Max. Reichweite	m	4,00
Motorhersteller		Kubota
Motorleistung	PS (kW)	75 (55)
Motornorm		Stage V
Gesamtbreite	m	1,99
Gesamthöhe	m	1,99
Gesamtlänge	m	4,67
Gewicht	kg	5880
Getriebetyp		Hydrostatisch



		MT 930
Max. Tragkraft	kg	3000
Max. Hubhöhe	m	8,85
Max. Reichweite	m	6,05
Motorhersteller		Kubota
Motorleistung	PS (kW)	75 (55)
Motornorm		Stage V
Gesamtbreite	m	1,99
Gesamthöhe	m	1,99
Gesamtlänge	m	4,67
Gewicht	kg	6550
Getriebetyp		Hydrostatisch



Die Kraftpakete / MLT-Baureihe

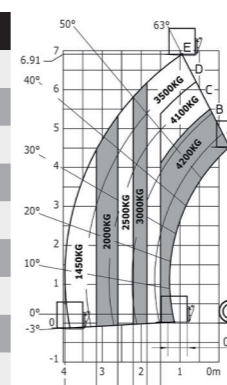


MLT 742-140 V+

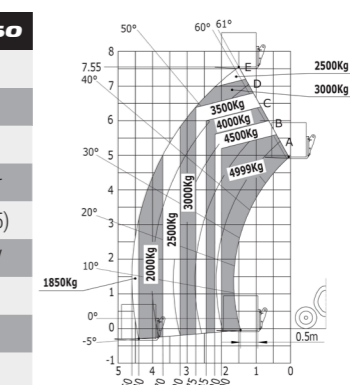


MLT 850-145 V+

		MLT 742
Max. Tragkraft	kg	4200
Max. Hubhöhe	m	6,91
Max. Reichweite	m	3,96
Motorhersteller		Deutz
Motorleistung	PS (kW)	136 (100)
Motornorm		Stage V
Gesamtbreite	m	2,39
Gesamthöhe	m	2,38
Gesamtlänge	m	5,02
Gewicht	kg	7950
Getriebetyp		M-Vario Plus



		MLT 850
Max. Tragkraft	kg	4999
Max. Hubhöhe	m	7,55
Max. Reichweite	m	4,60
Motorhersteller		Yanmar
Motorleistung	PS (kW)	141 (105)
Motornorm		Stage V
Gesamtbreite	m	2,49
Gesamthöhe	m	2,58
Gesamtlänge	m	5,57
Gewicht	kg	10780
Getriebetyp		M-Vario Plus





DREHBARE TELESKOPLADER & GABELSTAPLER

Maximaler Handlungsspielraum für komplexe Einsätze.

Die 360°-Rotoren / MRT-Baureihe



MRT

		MRT 1845	MRT 2145	MRT 2260	MRT 2660
Max. Tragkraft	kg	4500	4500	6000	6000
Max. Hubhöhe	m	18	20,60	21,80	25,90
Max. Reichweite	m	15,20	18,00	18,20	21,70
Motorhersteller		Deutz	Deutz	Yanmar	Yanmar
Motorleistung	PS (kW)	116 (85)	116 (85)	156 (115)	156 (115)
Motornorm		Stage V	Stage V	Stage V	Stage V
Gesamtbreite	m	2,42	2,48	2,50	2,50
Gesamthöhe	m	3,04	3,04	3,10	3,10
Gesamtlänge	m	6,06	6,73	6,97	8,08
Gewicht	kg	14100	14900	18000	18000
Getriebetyp		Hydrostatisch	Hydrostatisch	Hydrostatisch	Hydrostatisch

Für grobes Terrain / MC-Baureihe Allrad



MC

		MC 18-4	MC 25-4	MC 30-4
Max. Tragkraft	kg	1800	2500	3000
Max. Hubhöhe	m	5,50	5,50	5,50
Lastschwerpunkt	mm	500	500	500
Motorhersteller		Kubota	Kubota	Kubota
Motorleistung	PS (kW)	37 (27)	50 (37)	50 (37)
Motornorm		Stage V	Stage V	Stage V
Gesamtbreite	m	1,45	1,45	1,45
Gesamthöhe	m	2,16	2,16	2,16
Gesamtlänge	m	4,10	4,20	4,24
Gewicht	kg	3590	4290	4440
Wenderadius	mm	3370	3405	3435

Die Logistikexperten / MI-Baureihe



MI

		MI 20 D	MI 25 D	MI 30 D
Max. Tragkraft	kg	2000	2500	3000
Max. Hubhöhe	m	6,50	6,50	6,50
Lastschwerpunkt	mm	500	500	500
Motorhersteller		Kubota	Kubota	Kubota
Motorleistung	PS (kW)	50 (37)	50 (37)	50 (37)
Motornorm		Stage V	Stage V	Stage V
Gesamtbreite	m	1,16	1,16	1,23
Gesamthöhe	m	2,12	2,12	2,13
Gesamtlänge	m	3,62	3,69	3,69
Gewicht	kg	3725	4000	4610
Wenderadius	mm	2200	2265	2460



EINSATZKRITISCHE TECHNIK

Perfekt integriert, jederzeit einsatzbereit.



Hydraulische Abschleppbrille
Havarierte PKW hydraulisch aufnehmen.



Autarker Atemschutz
Druckluftflasche und Atemregler-Halterung fest integriert.



Kommunikation
BOS Funk "Push to talk" & Freisprechanlage.

INTELLIGENTE SICHERHEIT & KOMFORT

Wir verändern nicht die TÜV-geprüfte Grundstruktur, sondern rüsten intelligent auf.



SafeAlert-Kamera
Aktive KI-Warnung vor Personen im Gefahrenbereich.



Rundum Kamerasystem
Lückenlose 360°-Sicht.



Vorluftfilter
Saubere Kabinenluft bei extremer Staubbelastung.



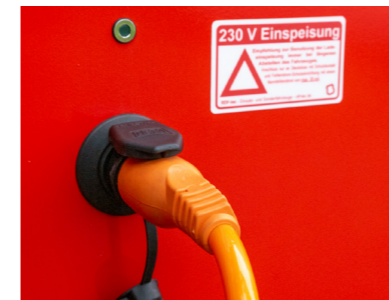
Frontscheibenschutz
Stahlgitter zum Schutz der Besatzung vor mechanischen Einwirkungen.



Nicht-markierende Spezialbereifung
Spurenfreies Fahren in der eigenen Wache.



Joystick Switch & Move (JSM)
Ergonomisches Handling und intuitive Steuerung.



Effiziente Ladetechnik
Permanente Ladeerhaltung für 100 % Alarmbereitschaft auf dem Stellplatz.



Sonderfolierung
Hochreflektierende Beklebung für maximale Sichtbarkeit und Sicherheit.



Halterung für Handlampe
Sicherer Halt mit integrierter Ladefunktion für ständige Einsatzbereitschaft.



Rundumkennleuchte Blau/Orange
Kombinierte Warnoptik zur Absicherung und Kennzeichnung von Einsatzstellen.



Rundum Signallicht
Effektive 360°-Warnwirkung zur Absicherung des Fahrzeugumfelds.



Transportbox
Stabiles Verstauesystem für die sichere Mitführung von Kleinteilen.



Akustische Signalanlage
Durchsetzungsstarkes Sondersignal zur sicheren Wahrnehmung im Verkehr.



Kabeltrommel
Flexible Stromversorgung mit robuster Führung für den Außeneinsatz.



Halterung für Funkgerät
Griffgünstige Fixierung für eine sichere und schnelle Kommunikation.



SEKUNDENSCHNELLER WECHSEL

STANDARD



In Sekunden vom Lader zum Rettungs-Multitool.
Passen Sie die Maschine mit unserem Schnellwechselsystem sofort an die Lage an.

Arbeitsbühne	4-in-1 Schaufel	Lasthaken
--------------	-----------------	-----------

Einfaches und sicheres Anbaugerät zum Heben von bis zu 365 kg.



Vielseitiges Werkzeug zur Materialbewegung.



Robuste Lösung für die Handhabung hängender Lasten; ausgestattet mit zwei Haken zur optimalen Lastanpassung.



Seilwinde	Big-Bag-Träger	Greifschaufel
-----------	----------------	---------------

Verwandelt den Teleskoplader in einen mobilen Kran.



Erhöht Effizienz und Sicherheit beim Transport von Big-Bags mit einer, zwei oder vier Schlaufen.



Ideales Werkzeug für das Handling von Schüttgütern, optimiert für den Einsatz auf befestigten Untergründen wie Beton oder Asphalt.





“

Da der MANITOU ein universelles Arbeitsgerät ist, kann er bei uns über das gesamte Spektrum von Feuerwehreinsätzen eingesetzt werden.

(Feuerwehr Büdingen)

Ihr Vertragshändler:



Scannen für weitere Infos auf [manitou.com](https://www.manitou.com)

 **MANITOU**
HANDLING YOUR WORLD

In dieser Publikation finden Sie die Beschreibungen der Produktvarianten und Konfigurationsmöglichkeiten, die sich in der Ausstattung unterscheiden können. Die in dieser Broschüre gezeigte Ausstattung kann je nach Ausführung serienmäßig, optional oder nicht verfügbar sein. Manitou behält sich das Recht vor, die beschriebenen und dargestellten Spezifikationen jederzeit und ohne Vorankündigung zu ändern. Die Angaben sind für den Hersteller unverbindlich. Für weitere Einzelheiten wenden Sie sich bitte an Ihren Manitou-Händler. Nichtvertragliches Dokument. Produktpräsentationen und Bildmaterial sind unverbindlich. Die Logos und die Corporate Identity sind Eigentum von Manitou und dürfen nicht ohne Genehmigung verwendet werden. Alle Rechte vorbehalten. Die in dieser Broschüre enthaltenen Fotos und Diagramme dienen ausschließlich der Beratung Manitou BFSA –

Aktiengesellschaft mit Vorstand – Aktienkapital: 39.547.824 € – 857 802 508 RCS Nantes ©Manitou ©Adobe stock