

Technisches Datenblatt :

# MLT 625 E

OXYGEN



 **MANITOU**  
HANDLING YOUR WORLD

Kapazität		Metrisch	US-System
Max. Tragkraft	Q	2500 kg	5512 lb
Max. Hubhöhe	h3	5.90 m	19 ft 4 in
Max. Reichweite		3.30 m	10 ft 10 in
Reichweite bei max. Höhe		0.50 m	1 ft 8 in
Ausbrechkraft mit Schaufel		3770 daN	3770 daN
Gewicht und Reifengröße			
Eigengewicht (mit Gabel)		4762 kg	10498 lb
Bodenfreiheit	m4	0.38 m	1 ft 3 in
Radstand	y	2.30 m	7 ft 7 in
Gesamtlänge bis Gabelträger (mit Anhängerkupplung)	l11	3.90 m	12 ft 10 in
Gesamtlänge bis Gabelträger (ohne Anhängerkupplung)	l3	3.90 m	12 ft 10 in
Gesamtbreite	b1	1.81 m	5 ft 11 in
Gesamtbreite der Kabine	b4	0.80 m	2 ft 7 in
Gesamthöhe	h17	2 m	6 ft 7 in
Abwärtsneigewinkel	a5	117 °	117 °
Aufwärtsneigewinkel	a4	12 °	12 °
Wenderadius (über Räder)	Wa1	3.31 m	10 ft 10 in
Reifenmodelle		Allianz - A580 - 300/75 R18 142A8	Allianz - A580 - 300/75 R18 142A8
Lenkart		Manicrab, 2-rad Lenkung, 4-rad Lenkung, Krebsgang	Manicrab, 2-rad Lenkung, 4-rad Lenkung, Krebsgang
Leistung			
Heben		11.10 s	11.10 s
Senken		8 s	8 s
Teleskop ausfahren		7.70 s	7.70 s
Teleskop Einfahren		7.40 s	7.40 s
Ankippen		4.45 s	4.45 s
Auskippen		4.30 s	4.30 s
Motor/Batterie			
Batterietechnologie		Lithium-ion	Lithium-ion
Batteriekapazität		348 Ah	348 Ah
Batterieenergie		34.80 kWh	34.80 kWh
Nennleistung des Elektromotors		40 kW	40 kW
Hydraulische Motorleistung		30 kW	30 kW
Ladegerät Leistung		9 kW	9 kW
Elektrischer Schaltkreis			
Nennspannung der Batterie		100 V	100 V
12V Batteriekapazität		74 Ah	74 Ah
Getriebe			
Getriebetyp		elektrisch	elektrisch
Anzahl der Gänge (vorwärts / rückwärts)		1 / 1	1 / 1
Max. Fahrgeschwindigkeit (kann je nach geltenden Vorschriften variieren)		20 km/h	12 mph
Differenzialsperre		Sperddifferenzial an der Vorderachse	Sperddifferenzial an der Vorderachse
Parkbremse		Automatische negative Parkbremse	Automatische negative Parkbremse
Festellbremse		Ölbad Lamellenbremsen an den Vorderachsen	Ölbad Lamellenbremsen an den Vorderachsen
Hydraulisch			
Typ Hydraulikpumpe		Zahnradpumpe	Zahnradpumpe
Hydraulikfördermenge - Hydraulikfördermenge – Hydraulikdruck		87 l/min - 235 bar	23 US gpm - 3408 PSI
Flow Sharing		Standard	Standard
Tankkapazität			
Fassungsvermögen des Hydrauliktanks		80 l	21 US gal
Lärm und Vibrationen			
Innenschallpegel (LpA) gemäß Norm NF EN 12053 geprüft		72 dB	72 dB
Umgebungsgeräusch (LwA)		92 dB	92 dB
Schwingungsbelastung Hand/Arm		< 2.50 m/s²	< 8 ft/s²
Sonstiges			
Kabinen-Zertifizierung		Kabine ROPS - FOPS Stufe 1	Kabine ROPS - FOPS Stufe 1
Steuerungen		JSM	JSM

## Optionale Reifentabelle

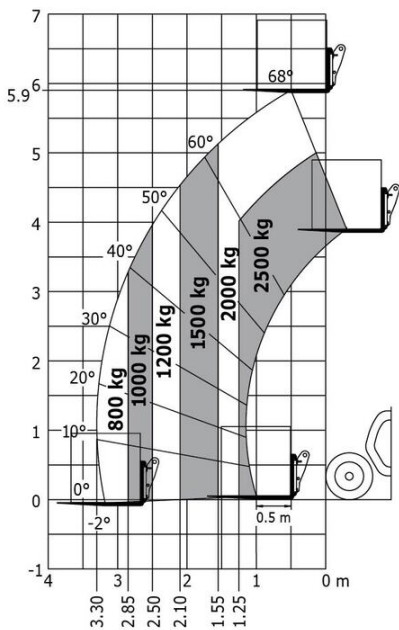
	Gesamthöhe	Gesamtbreite
MICHELIN - BIBSTEEL ALL TERRAIN - 300/70 R16.5 141A5	6 ft 6 in (1.97 m)	5 ft 11 in (1.81 m)
CAMSO - SKS532 - 12-16.5 145A2	6 ft 4 in (1.92 m)	5 ft 11 in (1.81 m)
CAMSO - SKS732 - 12-16.5 145A2	6 ft 4 in (1.92 m)	5 ft 11 in (1.81 m)

MLT 625 e - Maßzeichnung

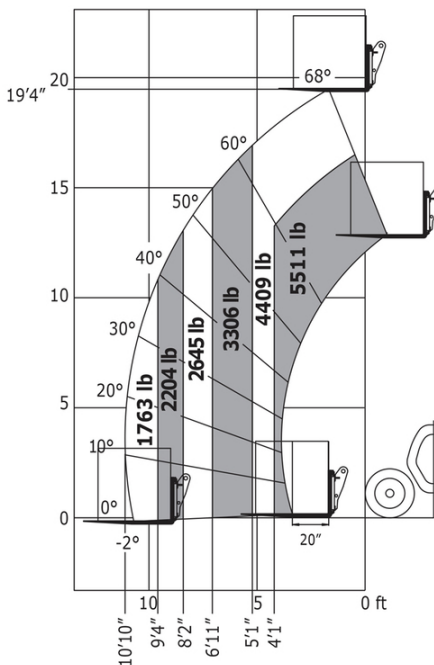


MLT 625 e - Traglasttabellen

Maschine auf Rädern mit Gabelzinken



Maschine auf Rädern mit Gabelzinken



**Hauptsitz**

B.P. 249 - 430 rue de l'Aubinière

44150 Ancenis Cedex - France

Tel: +33 (0)2 40 09 10 11 - Fax: +33 (0)2 40 09 10 97

[www.manitou.com](http://www.manitou.com)

Diese Publikation enthält eine Beschreibung der Konfigurationsvarianten und Optionen für Manitou-Produkte, die je nach Ausstattung unterschiedlich sein können. Die in dieser Broschüre vorgestellten Ausstattungen können Teil einer Serie, als Option erhältlich oder je nach Ausführung nicht verfügbar sein. Manitou behält sich das Recht vor, die beschriebenen und dargestellten Spezifikationen jederzeit und ohne Vorankündigung zu ändern. Die angegebenen Spezifikationen sind für den Hersteller nicht bindend. Für weitere Einzelheiten wenden Sie sich bitte an Ihren Manitou-Händler. Es handelt sich nicht um ein vertraglich bindendes Dokument. Die Darstellung der Produkte ist vertraglich nicht bindend. Die Liste der Spezifikationen ist nicht vollständig. Die Logos sowie die visuelle Identität des Unternehmens sind Eigentum von Manitou und dürfen nicht ohne Genehmigung verwendet werden. Alle Rechte vorbehalten. Die in dieser Broschüre enthaltenen Fotos und Diagramme werden nur zu Anschauungs- und Informationszwecken zur Verfügung gestellt.

MANITOU BF SA - Gesellschaft mit beschränkter Haftung mit Verwaltungsrat - Aktienkapital: 39 668 399 Euro - 857 802 508 RCS Nantes