

Technisches Datenblatt

220 TJ+

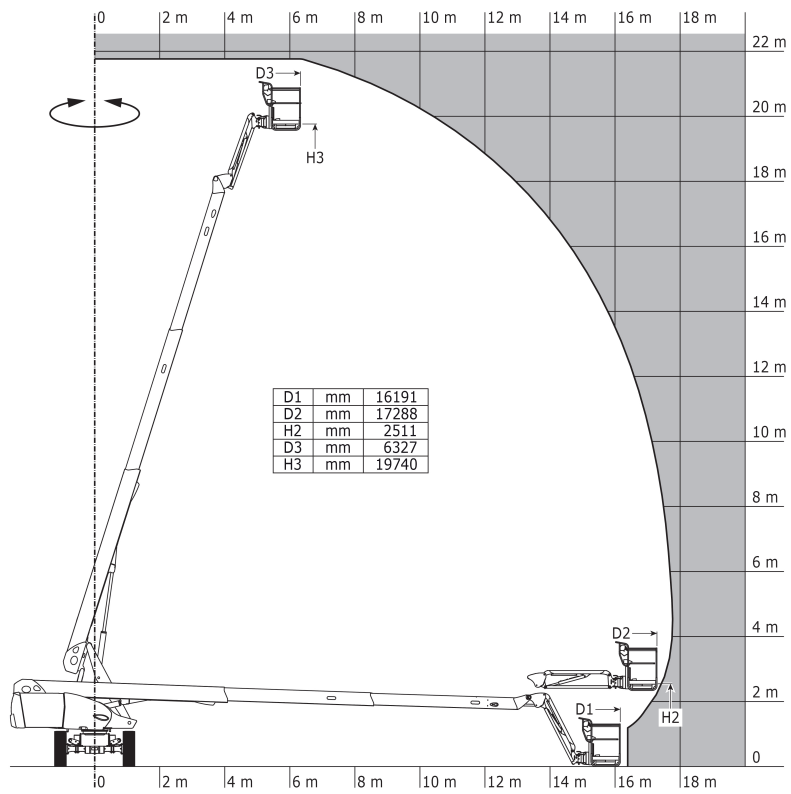
Diesel Teleskopausleger-Hubarbeitsbühne



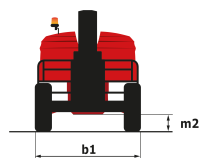
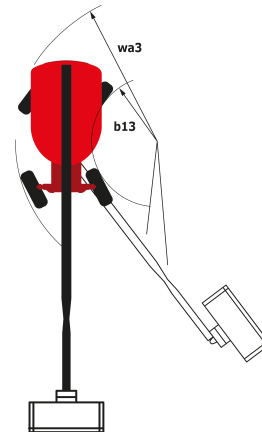
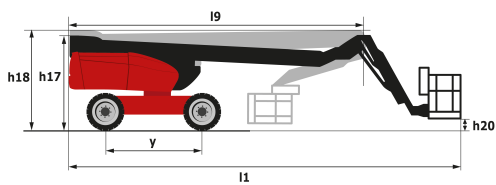
Leistungsvermögen	Metrisch
Arbeitshöhe	21.74 m
Plattformhöhe	19.74 m
Seitliche Reichweite	17.78 m
Korbarm-Drehwinkel (oben / Boden)	70 ° / -63 °
Traglast des Arbeitskorbs	350 kg
Drehung des Oberwagens	360 °
Drehung des Arbeitskorbs (rechts/links)	90 ° / 90 °
Anzahl Personen (innen/außen)	3 / 3
Gewicht und Reifengröße	
2.1 - Gewicht der Arbeitsbühne*	13600 kg
2.2 - Abmessungen des Arbeitskorbs (L x B)	2.3 x 0.9 m
b1 - Gesamtbreite	2.48 m
l1 - Gesamtlänge	10.05 m
l9 - Gesamtlänge eingefahren	7.35 m
h17 - Gesamtbauhöhe	2.52 m
h18 - Bauhöhe eingefahren	3.03 m
2.8 - Bodenfreiheit (Zugang)	0.39 m
l13 - Länge des Pendelarms	2 m
a7 - Versatz Gegengewicht (Oberwagen 90°)	1.34 m
b13 - Innerer Wenderadius	2 m
wa3 - Äußerer Wenderadius	4.40 m
m2 - Bodenfreiheit an Fahrgestellmitte	0.44 m
y - Radstand	2.80 m
Betriebsleistung	
Fahrgeschwindigkeit	5.40 km/h
Arbeitsgeschwindigkeit	1 km/h
Steigfähigkeit	40 %
Zulässige Neigung	4 °
Bereifung	
Reifentyp	TyresType.SolidTyres.cured-on
Reifengröße	1.02 x 0.36
Antriebsräder	2 / 2
Lenkräder	2 / 2
Motor	
Verbrennungsmotor	Kubota V1505.E3B Stage 3A
Leistung des Verbrennungsmotors	26.20 kW
Verschiedenes	
Druckbelastung auf hartem Boden (cm2)*	18.30 daN/cm ²
Max. verfügbarer Hydraulikdruck	400 bar
Fassungsvermögen des Hydraulikbehälters	94 l
Fassungsvermögen des Kraftstofftanks	72 l
Geräuschpegel am Arbeitskorb	104 dB(A)

Traglasttabellen

Erstellt am 3. November 2017 09:06



Maßzeichnung



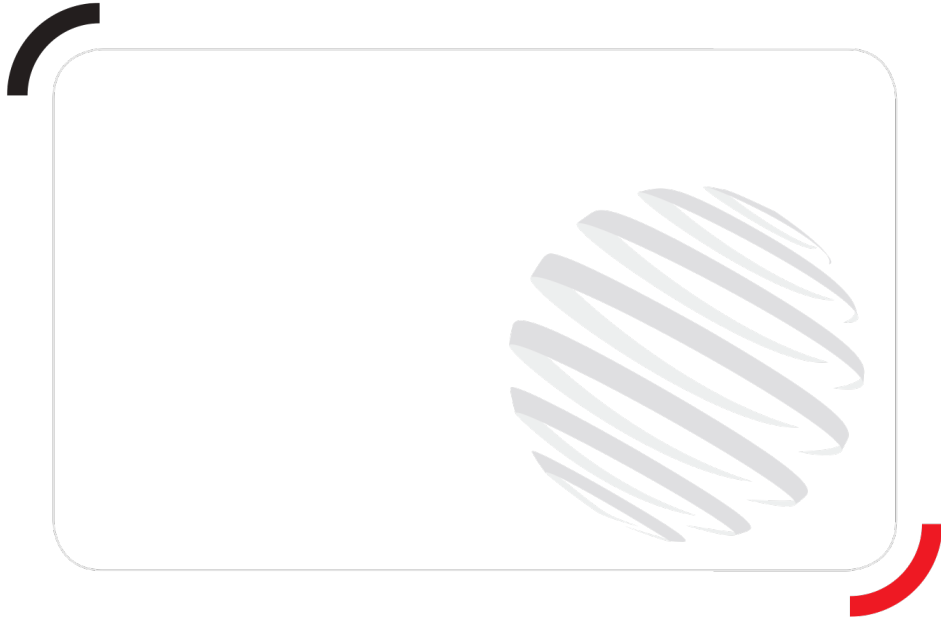
Ausstattung

Standard

230-V-Anschluss
 4 Bewegungen gleichzeitig
 Allradantrieb
 Aktive Pendelvorderachse
 Alarmton und Kontrollleuchte (Neigung, Überlast, Gefälle)
 Elektrische Notpumpe
 Durchgehende Drehung des Oberwagens
 Totmannpedal
 Differentialsperre an Hinterachse
 Elektronischer Ausgleich des Arbeitskorbs
 Notstoppschalter im Arbeitskorb und am oberwagen
 Motor auf Drehlager
 Vorderachse mit Schlupfbegrenzung
 Kraftstoffanzeige mit Niedrigstand-Warnleuchte
 4 Allradlenkung mit hundeganglenkung
 Unterstützung durch integrierte Fehlerdiagnose
 Arbeitskorb 2.300 mm
 Stufenweise Drehzahlregelung
 Schutzhaube für Steuerpult
 Rundumleuchte

Optional

230-V-Steckdose mit Fehlerstromschutzschalter
 Druckluftanschluß im Arbeitskorb
 Piepton bei allen Bewegungen
 Piepton bei Fahrt
 Biologisch abbaubares Öl
 Abschließbarer Tankdeckel
 Arbeitskorb 1.800 mm
 Öl für tiefe Temperaturen
 Bordeigener Generator (3,5 oder 5 kW)
 Raffinerie-Kit
 Sicherheitsgeschirr
 Schutz-Abdeckung der unteren Steuerbox
 SMS : Safe Man System
 Oberwagen-Verriegelung mit Schloss
 Wasser-Anschluss



Siège Social
430 rue de l'Aubinière - 44150 Ancenis Cedex - France
Tel: +33(0)2 40 09 10 11 - Fax: +33 (0)2 40 09 10 97
www.manitou.com



In vorliegender Broschüre sind die Versionen und Konfigurationsoptionen für Manitou-Produkte beschrieben, die mit unterschiedlicher Ausrüstung ausgestattet werden können. Bei der in der Broschüre beschriebenen Ausrüstung kann es sich um Standard- oder Sonderausrüstung handeln oder um Ausrüstung, die für bestimmte Versionen nicht erhältlich ist. Manitou behält sich das Recht vor, jederzeit unangekündigte Änderungen an den gezeigten und beschriebenen Spezifikationen vorzunehmen. Der Hersteller haftet nicht für die angegebenen Spezifikationen. Für weitere Informationen wenden Sie sich bitte an Ihren Manitou-Händler. Dokument ohne Gewähr. Die Produktbeschreibungen können vom eigentlichen Produkt abweichen. Die Auflistung der Spezifikationen erhebt keinen Anspruch auf Vollständigkeit. Logos und Corporate Identity des Unternehmens sind Eigentum von Manitou und dürfen nicht ohne Genehmigung verwendet werden. Alle Rechte vorbehalten. Die in dieser Broschüre enthaltenen Fotos und Abbildungen dienen lediglich Informationszwecken.