

### Selbstfahrende Teleskop-Arbeitsbühne

- Arbeitshöhe: 28 m
- Max. Reichweite: 21.45 m
- Tragkraft:  
350 kg (3 Pers.) oder 240 kg (2 Pers.)
- Dieselmotor 45 PS
- Endlos drehbar
- Pendelachse
- Simultanbewegungen
- 4 Radlenkung
- 4 Radantrieb
- Hundegang
- X Y Bewegungen  
(horizontale und vertikale Steuerung)



# 280 TJ

**↕** **Arbeitshöhe** .....27.75 m  
**Plattformhöhe** .....25.75 m  
**Max. seitliche Reichweite** .....21.45 m  
**Korbarmdrehwinkel** .....+70°/-70°  
**Korbdrehen** .....+90°/-90°  
**Schwenkbereich der Bühne** .....endlos drehbar

**🏠** **Tragkraft** .....350 kg (3 Pers.) oder 240 kg (2 Pers.)  
**Max. zulässige Windgeschwindigkeit** .....45 km/h  
**Plattformabmessungen** .....2.30 x 0.90 m

**🔄** **1 Gesamtbreite** (mit Korb) .....2.43 m  
**2 Gesamtlänge** .....11.35 m  
**3 Länge** (Transportstellung) .....8.04 m  
**4 Gesamthöhe** .....2.75 m  
**5 Höhe** (Transportstellung) .....2.72 m

**📐** **6 Wenderadius Innen** .....2.00 m  
**7 Wenderadius Aussen** .....4.33 m  
**8 Wenderadius Außenkante Arbeitskorb** ..9.75 m  
**9 Bodenfreiheit** .....43 cm  
**10 Radstand** .....2.80 m  
**Fahrgeschwindigkeit im Arbeitsmodus** ..0.80 km/h  
**Max. Fahrgeschwindigkeit** .....4.70 km/h

**🚗** **Antriebsmotor**  
 KUBOTA V2403M .....45 PS

**📈** **Steigfähigkeit** .....40%  
**Max. zulässige Schrägneigung** .....4°

**📊** **Hydrauliktank** .....94 l  
**Dieseltank** .....78 l

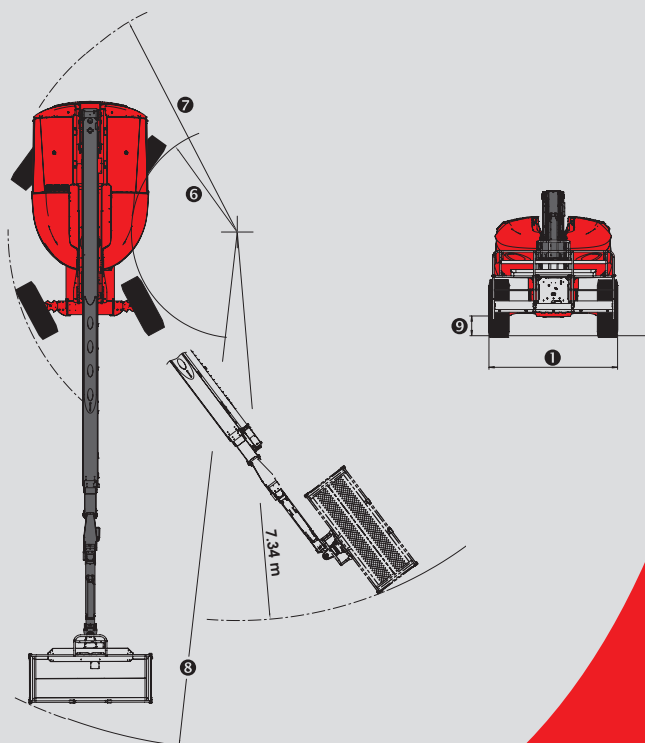
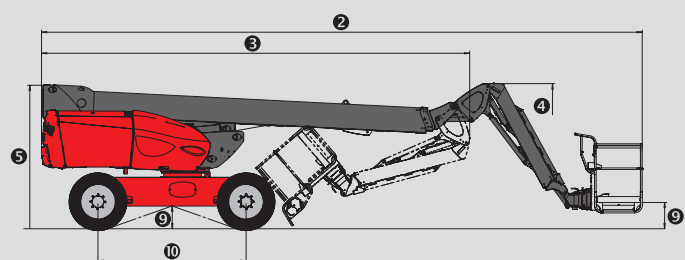
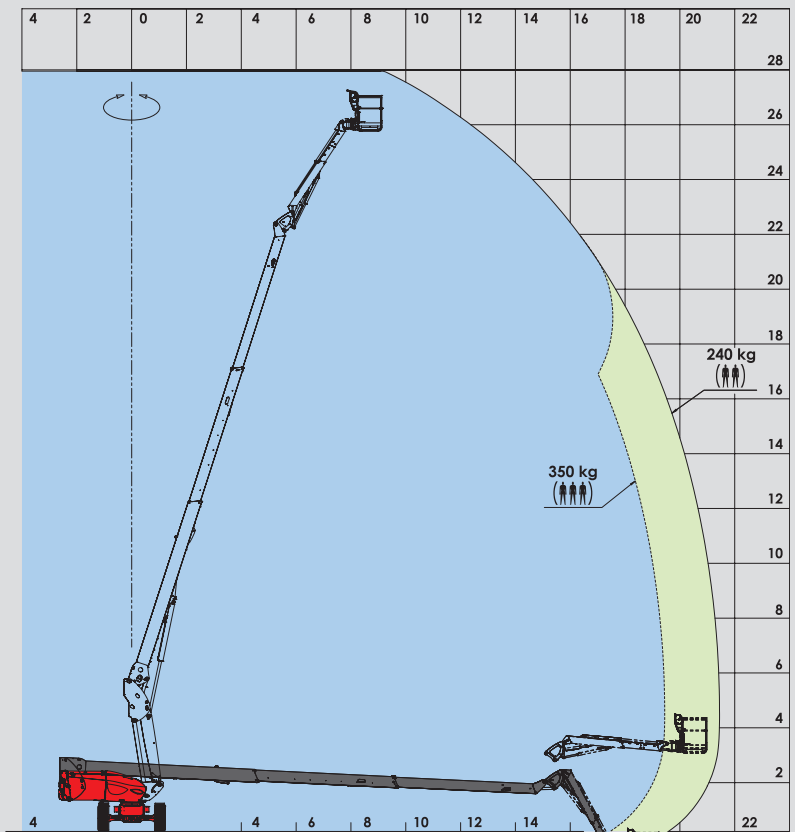
**🛞** **Bereifung** .....385/45-28  
 Vorderradlenkung/Hundegang/Allradlenkung

**⚖️** **Gesamtgewicht** .....16500 kg

## Standardausstattungen

## Sonderausstattung

- |  |   |
|--|---|
| - Pendelachse  | - Bordstromaggregat (5.5 kVA)           |
| - Endlos drehbar   | - 230 V-Anschluss mit FI-Schutzschalter |
| - Großer Korb  | - Druckluftanschluss vorbereitet        |
| - 4 simultane Bewegungen   | - Arbeitsscheinwerfer                   |
| - Ausgeschäumte Reifen   | - Sonderlackierung                      |
| - Differentialsperre   | - Bio Öl                                |
| - Vorderachse mit begrenztem Schlupf                             | - Warnton bei allen Bewegungen          |
| - Diagnosehilfe im Notsteuerungsbedienpult                       | - Warnton bei Fahrbewegung              |
| - Betriebsstundenzähler  | - Katalysator                           |
| - Tankanzeige  | - Raffinerie-Kit                        |
| - Hupe   | - Sicherheitsgurte                      |
| - Rundumkennleuchte  | - Zwei zusätzliche Werkzeugablagen      |
| - Warnton und optische Anzeige bei Schrägneigung und Überlastung |   |
| - Abschaltung Schrägneigung                                      |   |
| - Kranösen   |   |
| - Elektrische Notpumpe   |   |
| - 230 V Vorbereitung   |   |
| - Totmannpedal   |   |
| - Werkzeugablage   |   |
| - Schutzabdeckung Bedienpult (mit Verriegelungsmöglichkeit)      |   |
| - X Y Bewegungen (horizontale und vertikale Steuerung)           |   |



Dieser Prospekt enthält die Beschreibung der Ausführungen und möglichen Konfigurationen von Manitou-Produkten, die sich in ihrer jeweiligen Ausrüstung unterscheiden können. Die in diesem Prospekt dargestellten Ausrüstungen können je nach Ausführung zur Grundausstattung oder zur Sonderausrüstung gehören oder nicht erhältlich sein. Manitou behält sich das Recht vor, die beschriebenen und dargestellten Spezifikationen jederzeit und ohne Vorankündigung zu ändern. Die angegebenen Spezifikationen sind für den Hersteller nicht bindend. Für weitere Einzelheiten wenden Sie sich bitte an Ihren Manitou-Händler. Das Dokument ist vertraglich nicht bindend. Die Darstellung der Produkte ist vertraglich nicht bindend. Die Liste der Spezifikationen ist nicht erschöpfend. Die Logos sowie das visuelle Erscheinungsbild des Unternehmens sind Eigentum von Manitou und dürfen ohne Genehmigung nicht verwendet werden. Alle Rechte vorbehalten. Die Fotos und Zeichnungen in dieser Broschüre dienen nur zur Information und als Anhaltspunkt.

MANITOU BF SA - Aktiengesellschaft mit Aufsichtsrat - Firmenkaptal: 39 547 824 euros - 857 802 508 RCS Nantes

**Deutschland und Österreich : MANITOU Deutschland GmbH**  
 61239 OBER-MÖRLEN ☎ 49 6002 - 9199 - 0  
**Andere Länder : MANITOU B.F. S.A.**  
 44158 ANCENIS CEDEX - FRANKREICH ☎ 33 2 40 09 10 11  
 www.manitou.com  
 700478DE\_A\_0212\_280TJ.qxd

