

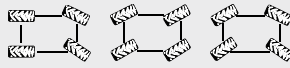
MHT 10180

TECHNISCHE DATEN



MHT 10180

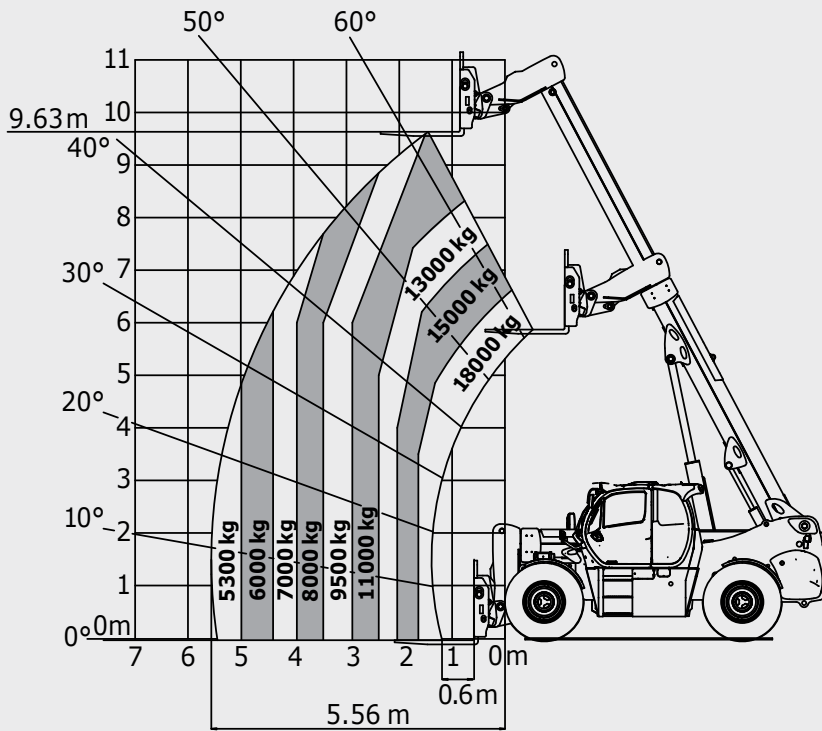


MHT 10180	
Heben	
Max. Tragfähigkeit bei 600 mm LSP	18 000 kg
Max. Hubhöhe	9.63 m
Max. Reichweite	5.56 m
Bereifung	16.00 R 25
Niveaueausgleich	+/- 10°
Bremse	
Betriebsbremse	Ölbad Lamellenbremse an Vorder- und Hinterachse
Parkbremse	Automatische Negativbremse
Motor	
	MERCEDES
Typ	OM 934 LA. E4-3 (Final Tier IV)
Hubraum	4 Zylinder 5.1 l
Leistung	176 PS / 129 kW
Max. Drehmoment	750 Nm / 1200-1600 U/min
Batterien	24 V - 2X12 V - 120 Ah - 850 A
Zugleistung (unter Last)	15 970 daN
Steigfähigkeit (beladen)	37%
Getriebe	
	hydrostatisch
Fahrtrichtungswahl	elektro-hydraulisch
Anzahl Gänge vorwärts / rückwärts	2/2
	Allradlenkung mit 3 Lenkarten
Lenkarten	
Max. Fahrgeschwindigkeit	25 km/h
Achsen	OMCI
Hydraulikbedienung	
	JJSM® Multifunktions Joystick
Hydraulik	
Load Sensing Pumpe	205 l/min - 350 bar
Behälter	
Harnstoff	63 l
Hydrauliköl	290 l
Kraftstoff	315 l
Eigengewicht (mit Gabeln)	24 000 kg
Abmessungen	
Gesamtbreite	2.52 m
Gesamthöhe	3.00 m
Länge bis Gabelträger	6.65 m
Bodenfreiheit	0.44 m
Wenderadius (Aussenkante Räder)	5.50 m
Standard Gabelzinken (Länge x Breite x Stärke)	1500 x 200 x 80 mm
Sicherheit	
	Lastmomentbegrenzung (gem. Kran-Norm) Anbaugeräte-Erkennungssystem (E-Reco) ROPS FOPS II
Geräuschemissionen / Vibrationen	
Innenschallpegel (LpA)	80 dB
Außenschallpegel (LwA)	107 dB
Vibrationswert an Händen / Armen	<2.5 m/s ²

MHT 10180

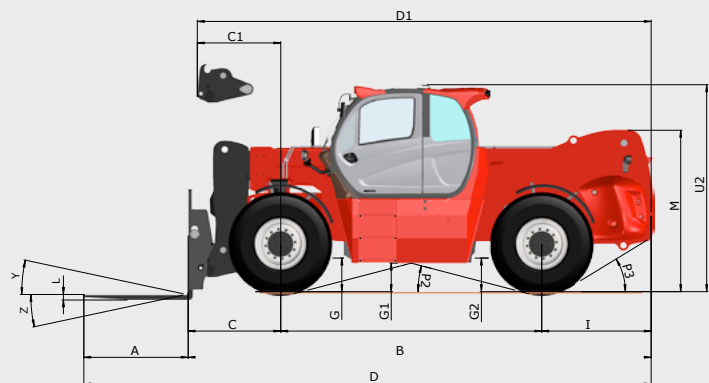
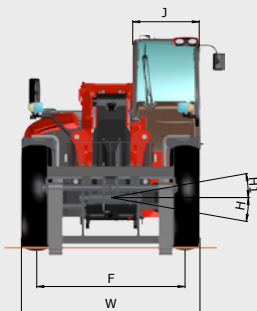
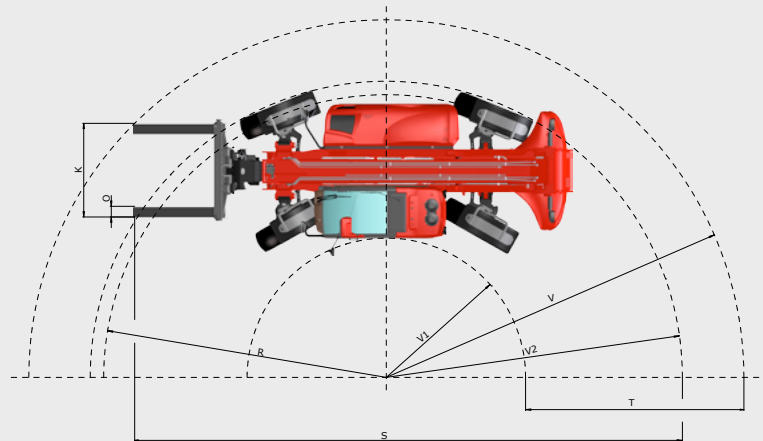


Maschine auf Rädern mit Palettengabel LSP 600 mm



mm	MHT 10180
A	1500
B	3750
C	1330
C1	1190
D	6652
D1	6520
F	2090
G	520
G1	445
G2	520
H1	10°
H2	10°
I	1572
J	928
K	1750

mm	MHT 10180
L	80
M	2330
O	200
P2	15°
P3	31°
R	5170
S	10000
T	4150
U2	3000
V	6750
V1	2600
V2	5500
W	2525
Y	12°
Z	105°



Dieser Prospekt enthält die Beschreibung der Ausführungen und möglichen Konfigurationen von Manitou-Produkten, die sich in ihrer jeweiligen Ausrüstung unterscheiden können. Die in diesem Prospekt dargestellten Ausrüstungen können je nach Ausführung zur Grundausrüstung oder zur Sonderausrüstung gehören oder nicht erhältlich sein. Manitou behält sich das Recht vor, die beschriebenen und dargestellten Spezifikationen jederzeit und ohne Vorankündigung zu ändern. Die angegebenen Spezifikationen sind für den Hersteller nicht bindend. Für weitere Einzelheiten wenden Sie sich bitte an Ihren Manitou-Händler. Das Dokument ist vertraglich nicht bindend. Die Darstellung der Produkte ist vertraglich nicht bindend. Die Liste der Spezifikationen ist nicht erschöpfend. Die Logos sowie das visuelle Erscheinungsbild des Unternehmens sind Eigentum von Manitou und dürfen ohne Genehmigung nicht verwendet werden. Alle Rechte vorbehalten. Die Fotos und Zeichnungen in dieser Broschüre dienen nur zur Information und als Anhaltspunkt.

MANITOU BF SA - Aktiengesellschaft mit Aufsichtsrat - Firmenkapital: 39 547 824 Euro - 857 802 508 RCS Nantes



Ihr **MANITOU** Händler:



Firmensitz:
B.P. 249 - 430 rue de l'Aubinière - 44158 Ancenis Cedex - Frankreich
Tel.: +33 (0)2 40 09 10 11 - Fax: +33 (0)2 40 09 10 97
www.manitou.com

