

# MT1440 / MT1840

STARRE TELESKOPSTAPLER



# MT 1440 / MT 1840

2 Modelle, 8 Ausführungen



**MT 1440**

14 m / 4 T



**MT 1840**

18 m / 4 T





## AUF DEN BAUSTELLEN DIESER WELT, STEHT IHNEN MANITOU IMMER ZUR SEITE

Im **Bereich der geländegängigen Stapler**, begleitet Sie **MANITOU** seit mehr als 50 Jahren auf all Ihren Baustellen!

Die leistungsstarken Teleskopstapler MT 1440 / 1840 verfügen über **Hubhöhen von 14 – 18 Metern** sowie eine **Tragkraft von bis zu 4 Tonnen**.

Diese Maschinen bieten Ihnen eine einzigartige Einsatzflexibilität auf dem Markt:

- Die **Einheitliche Bauweise** vereinfacht die Bedienung und Wartung
- **Breite Abstützung** für sehr gute frontale und seitliche Stabilität
- **Getriebe nach Wahl:** Mechanisch (Wandler) oder hydrostatisch
- **Vielseitigkeit:** sekundenschneller Wechsel der Anbaugeräte machen die Maschine zu einem Allroundgerät auf der Baustelle

Diese Maschinen sind der ideale Verbündete wenn es um **Produktivität** und **Einfachheit** geht.

Das **Leistungsverhalten** und die **Wendigkeit** der MANITOU Teleskopstapler erlauben es, Ihre Baumaßnahmen **sicher** und **effektiv** auszuführen.



# EINFACHHEIT

## EINFACHE BEDIENUNG und WARTUNG

**IDENTISCHE BEDIENUNG** bei allen Modellen

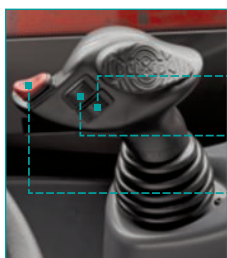
### Geräumige und komfortable Kabine



### Ergonomisches Armaturenbrett

- Übersichtliche Darstellung aller Information (Fahrtrichtung, Radausrichtung, Auslegerwinkel, Kraftstoffvorrat, Betriebsstundenzähler usw.), die der Fahrer benötigt
- **Lastzustandsanzeige** bei allen Betriebsarten (Gabel-, Schaufel- und Kranbetrieb) mit Abschaltung bei Bewegungen in den Überlastbereich.

### JSM® : Alle Bewegungen in einer Hand



- Schubrad für die Steuerung der Anbaugerätefunktion
- Schubrad für das Ein- und Ausfahren des Teleskops
- Fahrtrichtungswahlschalter: Vorwärts/Rückwärts/Neutral

### Mit **LEICHTIGKEIT** und **absoluter SICHERHEIT** arbeiten

- Verwendung einer Arbeitsbühne **bis 1000 kg mit automatischer Sperrung der Hinterachse.**
- **Automatische Feststellbremse** mit Anfahrhilfe am Berg.
- **EASY CONNECT SYSTEM** ermöglicht ein Wechseln der Anbaugeräte, ohne den Motor abzuschalten.
- Elektronische Ölmenge regulierung für die Anbaugeräte.
- **Verriegelung des Neigezylinders** der Geräteaufnahme, für einen sicheren Umgang mit der Ladung.
- **Digicode - Diebstahlsicherung** zum Starten der Maschine.
- **Funksteuerung** (optional).





**IDENTISCHER Aufbau** bei allen Modellen

- Motor, Getriebe, Hydraulik, Kabine, Aufbau: überall liegt das selbe Konzept zugrunde.
- **Zweiteilige Motorhaube nach oben und unten zu öffnen** Zugang zum Motorraum ohne Abbau von Teilen: Zeitgewinn bei der Wartung.

**PANORAMAKABINE: RUNDUMSICHT VON 360°**

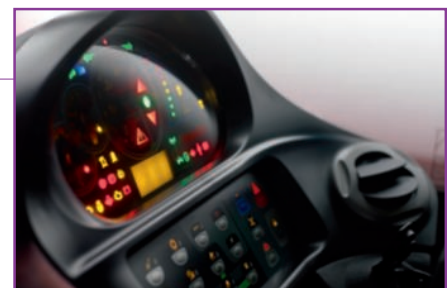


**SCHNELLER UND SICHERER EINSTIEG**

durch eine breite Tür und über griffige, Gitterrost-Trittstufen

**WARTUNG und DIAGNOSE der Maschine**

Anzeige der Wartungsintervalle und Maschinendiagnose auf dem **Multifunktions-Display**.



# PRODUKTIVITÄT

## LEISTUNGSFÄHIGKEIT und WENDIGKEIT

### 102 PS Leistung

Neue Motorengeneration der **STUFE 3B** mit Partikelfilter.



### Fahrtrieb je nach Bedarf

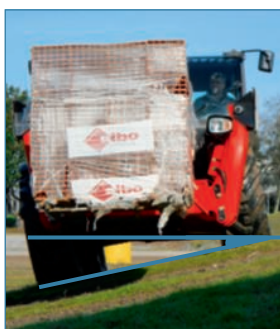
**Hydrostatischer** Fahrtrieb oder **Drehmomentwandler** (Inching-Funktion auf Wunsch) zur Anpassung an Ihre Arbeitsgewohnheiten.

### Permanenter Allradantrieb

mit **wirkungsvoller Bremse**, auf alle vier Räder wirkend.



Große Bodenfreiheit  
bis **42 cm**



2 Hubhöhen

**14-18 m**

1 Nennt Tragfähigkeit

**4 T**

Niveausgleich **+/- 9°**



**Hohe frontale und seitliche Stabilität:**

Die hohe Stabilität ermöglicht es, die Ladung sicher und genau an dem gewünschten Ort abzustellen.

**Bodenfreiheit auf breiten Stützen :**

Bei jeder Geländebeschaffenheit können die Stützen das Niveau der Maschine problemlos ausgleichen.

**Wende-Radius**

**< 4 m**



**Hohe  
Ausbrechkraft**

**3 Lenkarten**



Allradlenkung für den kurzen Wenderadius an engen Stellen



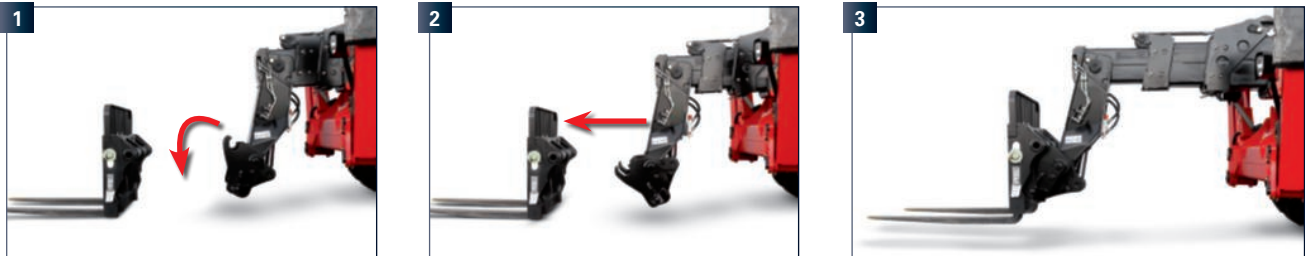
Vorderradlenkung für die sichere Fahrt auf der Straße



Hundegang für das seitliche Heranfahren und für schwierige Ladevorgänge

## Ihr MANITOU-Teleskopstapler, ein echter **Geräteträger...**

Über das **Geräteschnellwechselsystem** von MANITOU können Sie **Ihren Teleskopstapler mühelos und schnell mit den verschiedensten Anbaugeräten ausstatten:** Gabel, Schaufel, Mischschaufel, Kranausleger, Arbeitsbühne usw.



## ...für eine **Vielzahl von Einsatzmöglichkeiten**

Durch die **Vielseitigkeit** der MANITOU-Teleskopstapler können Sie **die verschiedensten Aufgaben auf Ihren Baustellen erledigen und dabei Ihre Arbeitszeit und Produktivität optimieren.** Dies gilt für :

- das Platzieren von Lasten
- das Materialhandling auf engen Baustellen
- die Aufnahme von Schüttgut im Lager oder auf der Baustelle
- das exakte Platzieren von hängenden Lasten
- den Personenhub...

PLATZIEREN VON LASTEN				
Palettengabel	Kranhaken	Kranausleger	Ausfahrbarer Kranausleger	Seilwinden

LADUNG		
Schüttgutschaufel	Schaufel 4x1 (nur für MT 1440 verfügbar)	Erdschaufel

PERSONENHUB	
Starre Arbeitsbühne 365 kg	Ausfahrbare Arbeitsbühne 1000 kg

DIVERSE	
Mischschaufel	Betonkübel









## Eine maßgeschneiderte Finanzierung, die **Ihr Budget schont**

Planen Sie sorglos den Kauf Ihres Staplers, indem Sie auf eine Finanzierungslösung von MANITOU\* zurückgreifen!

Wir bieten Ihnen einfache Lösungen, die bedarfsgerecht und saisonal passend sind. Wenn Sie eine schnelle Investition tätigen wollen, ohne dabei auf Eigenmittel zurückzugreifen, wenden Sie sich an uns. Wir finden eine personalisierte Lösung für Sie, die Ihre Situation berücksichtigt.

\* Die Lösungen MANITOU FINANCE sind nur in bestimmten Ländern erhältlich.

## MANITOU Wartungsverträge

2 Vertragsmöglichkeiten, die alle Ansprüche abdecken. Ihr Vorteil:

- Dauerhafte Funktionssicherheit Ihrer Maschine
- Sinkende Reparaturkosten durch regelmäßige Wartung
- Sachgemäße Ausführung der Arbeiten

- Lohnkosten
- Fahrtkosten

- Lohnkosten
- Fahrtkosten
- Teile und Schmiermittel



## MANIPLUS Garantieverlängerung

Mit **MANIPLUS** können Sie Ihren Garantieschutz um 12 oder 24 Monate verlängern.

## EASY MANAGER

Eine einfache und flexible Flottenmanagement-Lösung (mit oder ohne Positionsbestimmung) für eine wirtschaftliche Verwaltung Ihres Fuhrparks. **EASY MANAGER** bringt Ihnen folgende Vorteile:

- Informationen über Ihren Fuhrpark in Echtzeit
- Vereinfachung und Optimierung der Wartungsarbeiten
- Mehr Effizienz und Sicherheit beim Fahrzeugeinsatz

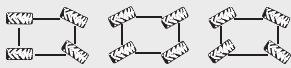


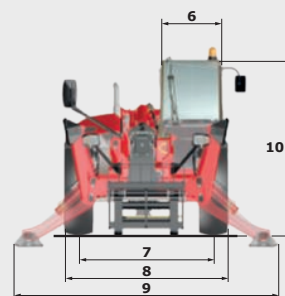
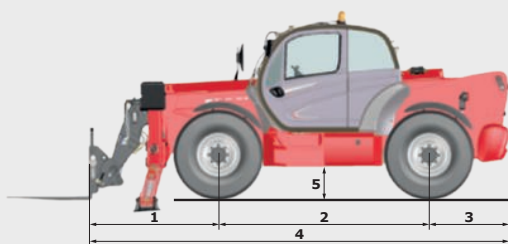
## MANITOU Ersatzteile

Durch eine systematische Verwendung von Originalersatzteilen können Sie darauf vertrauen, dass Sie langfristig die Leistungsfähigkeit Ihrer Maschine erhalten.

Ihr Vertragshändler hat Zugriff auf einen Lagerbestand von über 70 000 Artikeln, die in weniger als 24 Stunden in ganz Europa verfügbar sind (48 Stunden außerhalb Europas).

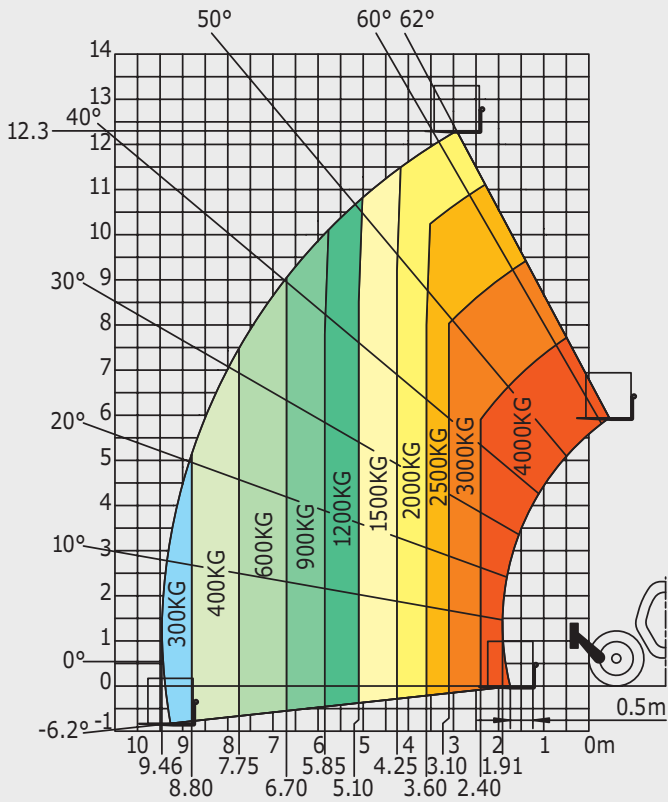


	MT 1440	MT 1440 A	MT 1440 H	MT 1440 HA
<b>Heben</b>				
Max. Tragkraft			4000 kg	
Max. Hubhöhe			13.53 m	
Max. Reichweite			9.46 m	
Ausbrechkraft an der Schaufelkante			7400 daN	
<b>Dauer ohne Hublast</b>				
Heben	15.5 s	15.7 s	15.5 s	15.7 s
Senken	11.6 s	13.3 s	11.6 s	13.3 s
Teleskop Ausfahren	16.5 s	19.2 s	16.5 s	19.2 s
Teleskop Einfahren	11.9 s	14.8 s	11.9 s	14.8 s
Ankippschwindigkeit			4 s	
Auskippschwindigkeit			4 s	
<b>Bereifung</b>			400/80-24	
<b>Bremse</b>				
Betriebsbremse	Ölbad Lamellenbremse, Bremskraftverstärkung an Vorder- und Hinterachse			
Parkbremse	Automatische negativ Feststellbremse			
<b>Motor</b>				
	PERKINS - STAGE 3B			
Typ	854E-E34TA			
Hubraum	3400 cm <sup>3</sup>			
Leistung	102 cv/75 kW			
Max. Drehmoment	420 Nm - 1400 U/min			
Einspritzung	direkt			
Kühlsystem	Wasser			
Zugkraft unter Last	10700 daN			8000 daN
	Drehmomentwandler Allradantrieb			hydrostatischer Allradantrieb
<b>Fahrtrieb</b>				
Fahrtrichtungsschalter	Elektrohydraulische Steuerung			
Vorwärts - und Rückwärtsgänge	4/4			3/3
Max. Fahrgeschwindigkeit (kann je nach gesetzlichen Bestimmungen abweichen)	25 km/h oder 35 km/h			
Lekmodus	Allradlenkung - 3 Lenkarten			
				
<b>Steuerung</b>				
	JSM® Joystick EN 15000 KONFORM			
<b>Hydraulik</b>				
Pumpe	Zahnradpumpe mit Verteilerventil - 170 l/min - 270 bar			
<b>Behälter</b>				
Hydrauliköl	135 l			
Kraftstoff	140 l			
<b>Eigengewicht (mit Gabel)</b>	10900 kg	11600 kg	10900 kg	11600 kg
<b>Abmessungen</b>				
1. Mitte Vorderrad bis zum Gabelträger	1.90 m			
2. Radstand	3.07 m			
3. Mitte Hinterrad bis Rückseite	1.16 m			
4. Gesamtlänge	6.13 m			
5. Bodenfreiheit	0.37 m			
6. Kabinenbreite	0.89 m			
7. Spurbreit	1.96 m			
8. Gesamtbreite	2.37 m			
9. Gesamtbreite (ausgefahrene Stützen)	3.79 m			
10. Gesamthöhe	2.45 m			
Gabelzinken Standard (Länge x Breite x Stärke)	1200 x 125 x 50 mm			
Wenderadius	3.97 m			
Niveaueausgleich	+/- 9°			
Kippwinkel der Schaufel (Ankippen/Auskippen)	12°/114°			
<b>Geräuschemissionen</b>				
Innenschallpegel (LpA)	82 dB			
Außenschallpegel (LwA)	106 dB			
Vibrationswert an Händen/Armen	<2.5 m/s <sup>2</sup>			

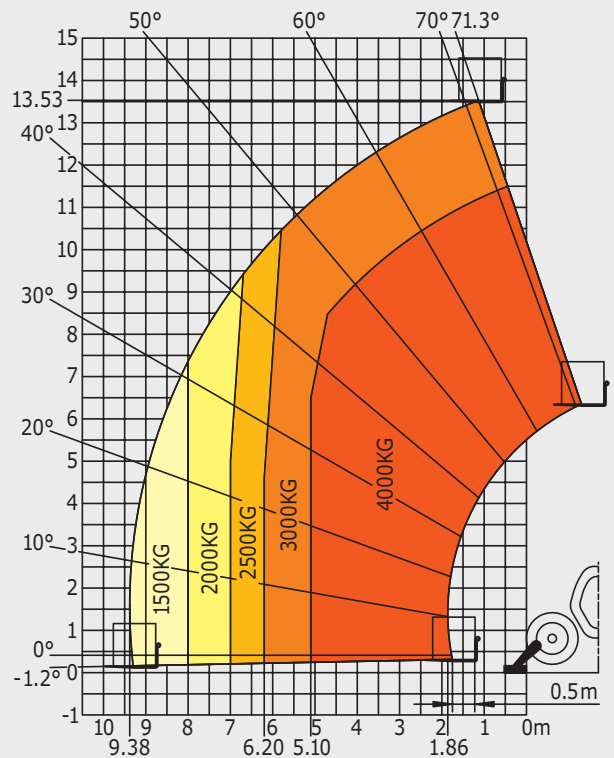


## Lastdiagramm Prüfverfahren EN1459 Zusatz B

### Maschine auf Rädern mit Gabelzinken

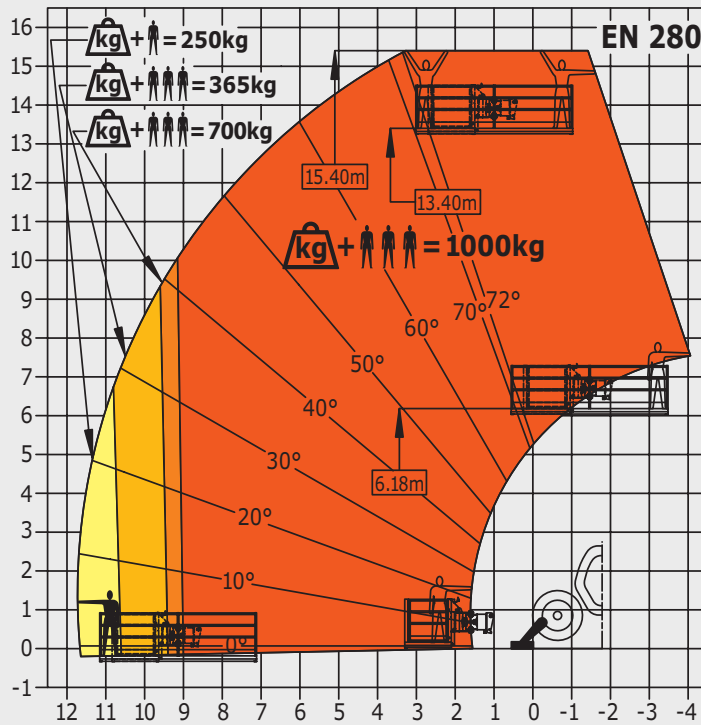


### Maschine auf Stützen mit Gabelzinken



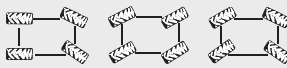
### Maschine auf Stützen mit Arbeitsbühne

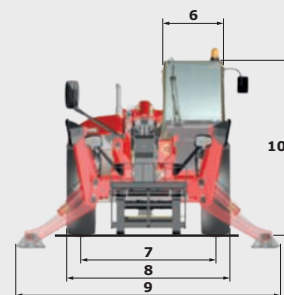
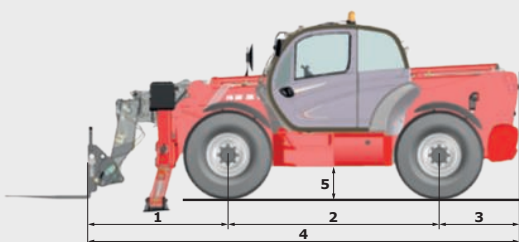
(Versionen MT 1440 A und MT 1440 HA)



Dieser Prospekt enthält die Beschreibung der Ausführungen und möglichen Konfigurationen von Manitou-Produkten, die sich in ihrer jeweiligen Ausrüstung unterscheiden können. Die in diesem Prospekt dargestellten Ausrüstungen können je nach Ausführung zur Grundausrüstung oder zur Sonderausrüstung gehören oder nicht erhältlich sein. Manitou behält sich das Recht vor, die beschriebenen und dargestellten Spezifikationen jederzeit und ohne Vorankündigung zu ändern. Die angegebenen Spezifikationen sind für den Hersteller nicht bindend. Für weitere Einzelheiten wenden Sie sich bitte an Ihren Manitou-Händler. Das Dokument ist vertraglich nicht bindend. Die Darstellung der Produkte ist vertraglich nicht bindend. Die Liste der Spezifikationen ist nicht erschöpfend. Die Logos sowie das visuelle Erscheinungsbild des Unternehmens sind Eigentum von Manitou und dürfen ohne Genehmigung nicht verwendet werden. Alle Rechte vorbehalten. Die Fotos und Zeichnungen in dieser Broschüre dienen nur zur Information und als Anhaltspunkt.

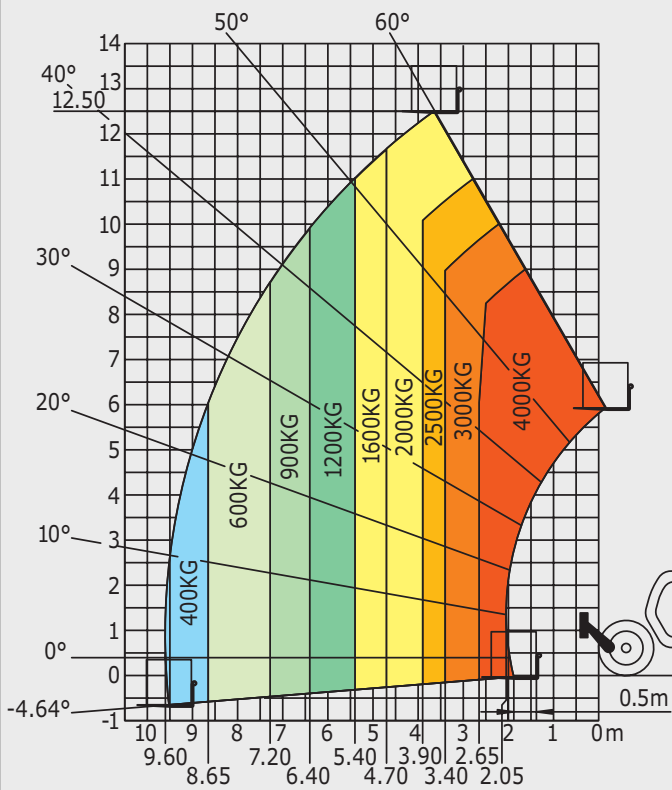


	MT 1840	MT 1840 A	MT 1840 H	MT 1840 HA
<b>Heben</b>				
Max. Tragkraft			4000 kg	
Max. Hubhöhe			17.55 m	
Max. Reichweite			13.08 m	
Ausbrechkraft an der Schaufelkante			7900 daN	
<b>Dauer ohne Hublast</b>				
Heben	17.3 s	18.0 s	17.3 s	18.0 s
Senken	12.7 s	14.4 s	12.7 s	14.4 s
Teleskop Ausfahren	16.1 s	17.9 s	16.1 s	17.9 s
Teleskop Einfahren	15.6 s	16.5 s	15.6 s	16.5 s
Ankippschwindigkeit			5 s	
Auskippschwindigkeit			4 s	
<b>Bereifung</b>				
			440/80-24	
<b>Bremse</b>				
Betriebsbremse	Ölbad Lamellenbremse, Bremskraftverstärkung an Vorder- und Hinterachse			
Parkbremse	Automatische negativ Feststellbremse			
<b>Motor</b>				
	PERKINS - STAGE 3B			
Typ	854E-E34TA			
Hubraum	3400 cm <sup>3</sup>			
Leistung	102 cv/75 kW			
Max. Drehmoment	420 Nm - 1400 U/min			
Einspritzung	direkt			
Kühlsystem	Wasser			
Zugkraft unter Last	10300 daN		7300 daN	
	Drehmomentwandler Allradantrieb		hydrostatischer Allradantrieb	
<b>Fahrtrieb</b>				
Fahrtrichtungsschalter	Elektrohydraulische Steuerung			
Vorwärts - und Rückwärtsgänge	4/4		3/3	
Max. Fahrgeschwindigkeit <small>(kann je nach gesetzlichen Bestimmungen abweichen)</small>	25 km/h oder 35 km/h			
Lekmodus	Allradlenkung - 3 Lenkarten			
				
<b>Steuerung</b>				
	JSM® Joystick EN 15000 KONFORM			
<b>Hydraulik</b>				
Pumpe	Zahnradpumpe mit Verteilerventil - 170 l/min - 270 bar			
<b>Behälter</b>				
Hydrauliköl	135 l			
Kraftstoff	140 l			
<b>Eigengewicht (mit Gabel)</b>				
	11700 kg	12400 kg	11300 kg	12000 kg
<b>Abmessungen</b>				
1. Mitte Vorderrad bis zum Gabelträger	2.04 m			
2. Radstand	3.07 m			
3. Mitte Hinterrad bis Rückseite	1.16 m			
4. Gesamtlänge	6.27 m			
5. Bodenfreiheit	0.42 m			
6. Kabinenbreite	0.89 m			
7. Spurbreit	1.96 m			
8. Gesamtbreite	2.42 m			
9. Gesamtbreite (ausgefahrene Stützen)	3.79 m			
10. Gesamthöhe	2.50 m			
Gabelzinken Standard (Länge x Breite x Stärke)	1200 x 125 x 50 mm			
Wenderadius	4.01 m			
Niveaueausgleich	+/- 9°			
Kippwinkel der Schaufel (Ankippen/Auskippen)	12°/114°			
<b>Geräuschemissionen</b>				
Innenschallpegel (LpA)	82 dB			
Außenschallpegel (LwA)	106 dB			
Vibrationswert an Händen/Armen	<2.5 m/s <sup>2</sup>			

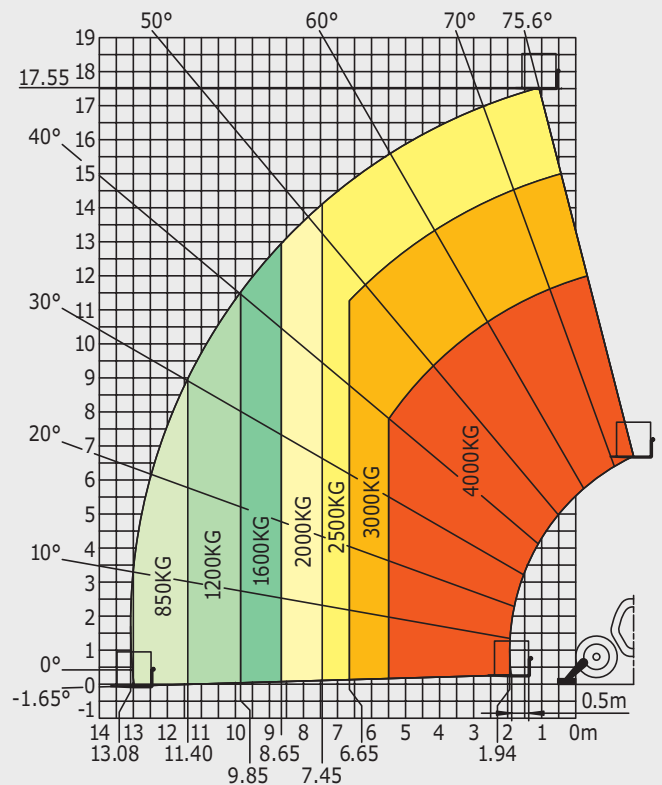


## Lastdiagramm Prüfverfahren EN1459 Zusatz B

### Maschine auf Rädern mit Gabelzinken

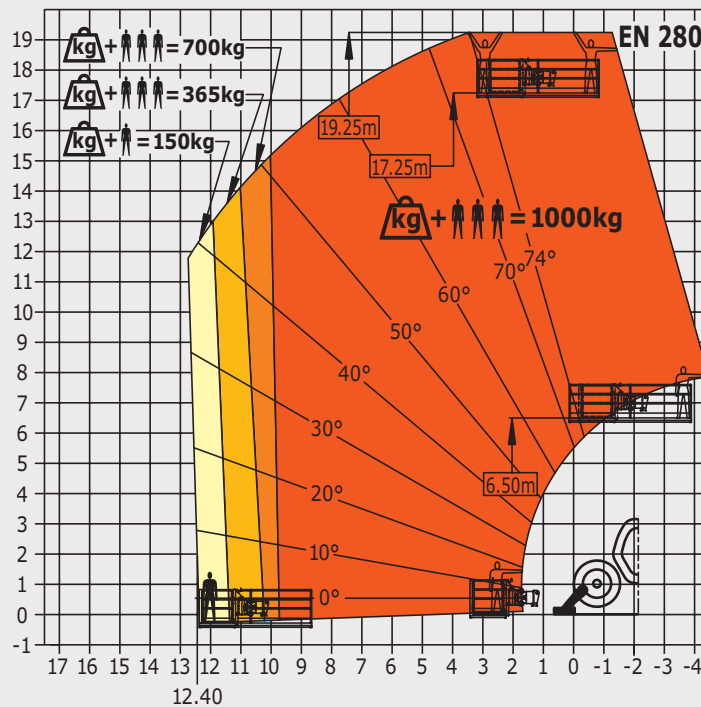


### Maschine auf Stützen mit Gabelzinken



### Maschine auf Stützen mit Arbeitsbühne

(Versionen MT 1840 A und MT 1840 HA)



Dieser Prospekt enthält die Beschreibung der Ausführungen und möglichen Konfigurationen von Manitou-Produkten, die sich in ihrer jeweiligen Ausrüstung unterscheiden können. Die in diesem Prospekt dargestellten Ausrüstungen können je nach Ausführung zur Grundausrüstung oder zur Sonderausrüstung gehören oder nicht erhältlich sein. Manitou behält sich das Recht vor, die beschriebenen und dargestellten Spezifikationen jederzeit und ohne Vorankündigung zu ändern. Die angegebenen Spezifikationen sind für den Hersteller nicht bindend. Für weitere Einzelheiten wenden Sie sich bitte an Ihren Manitou-Händler. Das Dokument ist vertraglich nicht bindend. Die Darstellung der Produkte ist vertraglich nicht bindend. Die Liste der Spezifikationen ist nicht erschöpfend. Die Logos sowie das visuelle Erscheinungsbild des Unternehmens sind Eigentum von Manitou und dürfen ohne Genehmigung nicht verwendet werden. Alle Rechte vorbehalten. Die Fotos und Zeichnungen in dieser Broschüre dienen nur zur Information und als Anhaltspunkt.



Ihr **MANITOU-Händler:**



Firmensitz:  
B.P. 249 - 430 rue de l'Aubinière - 44158 Ancenis Cedex - Frankreich  
Tel.: +33 (0)2 40 09 10 11 - Fax: +33 (0)2 40 09 10 97  
[www.manitou.com](http://www.manitou.com)