

MLT / MLT-X 840 / 1040

Teleskoplader für den Einsatz in der Landwirtschaft



Handling your world

Was vor 60 Jahren als Unternehmen der Familie Braud begann, ist heute ein Konzern mit internationalem Vertriebsnetz: Die Manitou Group ist weltweit führender Anbieter von geländegängigen Flurfördergeräten und entwickelt, produziert, vertreibt und wartet Maschinen für den Bau, die Landwirtschaft und die Industrie.

Das Produktsortiment der Gruppe umfasst starre und drehbare Teleskopstapler, Schwerlast-Teleskopklader, geländegängige semiindustrielle und industrielle Maststapler, Knicklader, Kompaktlader (Skid Steers) mit Rad- und Raupenfahrwerk, Hubarbeitsbühnen, Mitnehmstapler, Lagertechnikgeräte und Anbaugeräte.

Die Marken der Gruppe, Manitou, Gehl und Mustang, haben mittlerweile Kultstatus erlangt. Mit weltweit über 1.400 Vertragshändlern, bietet die Manitou Group ihren Kunden die besten Lösungen und Service zu einem hervorragenden Preis-Leistungs-Verhältnis.

Die Manitou Group mit Hauptsitz in Frankreich erwirtschaftete im Jahr 2015 in 140 Ländern einen Umsatz in Höhe von 1.287 Milliarden Euro. Die weltweit rund 3.214 Mitarbeiter haben sich dem einen Ziel verschrieben, die Kundenzufriedenheit stetig zu verbessern.



1958

Entwicklung des Manitou-Staplers nach einer Idee von Marcel Braud.

1972

Beginn der Internationalisierung der Gruppe.
Unterzeichnung eines Handelspartnerschaftsabkommens mit Toyota für den Alleinvertrieb der Toyota-Industriestapler in Frankreich.

1981

Einführung des ersten Manitou-Teleskopkladers.

1984

Einführung an der Börse.

1993

Vertrieb der ersten drehbaren MRT-Teleskopklader.

1995

Markteinführung von Hubarbeitsbühnen.

1996

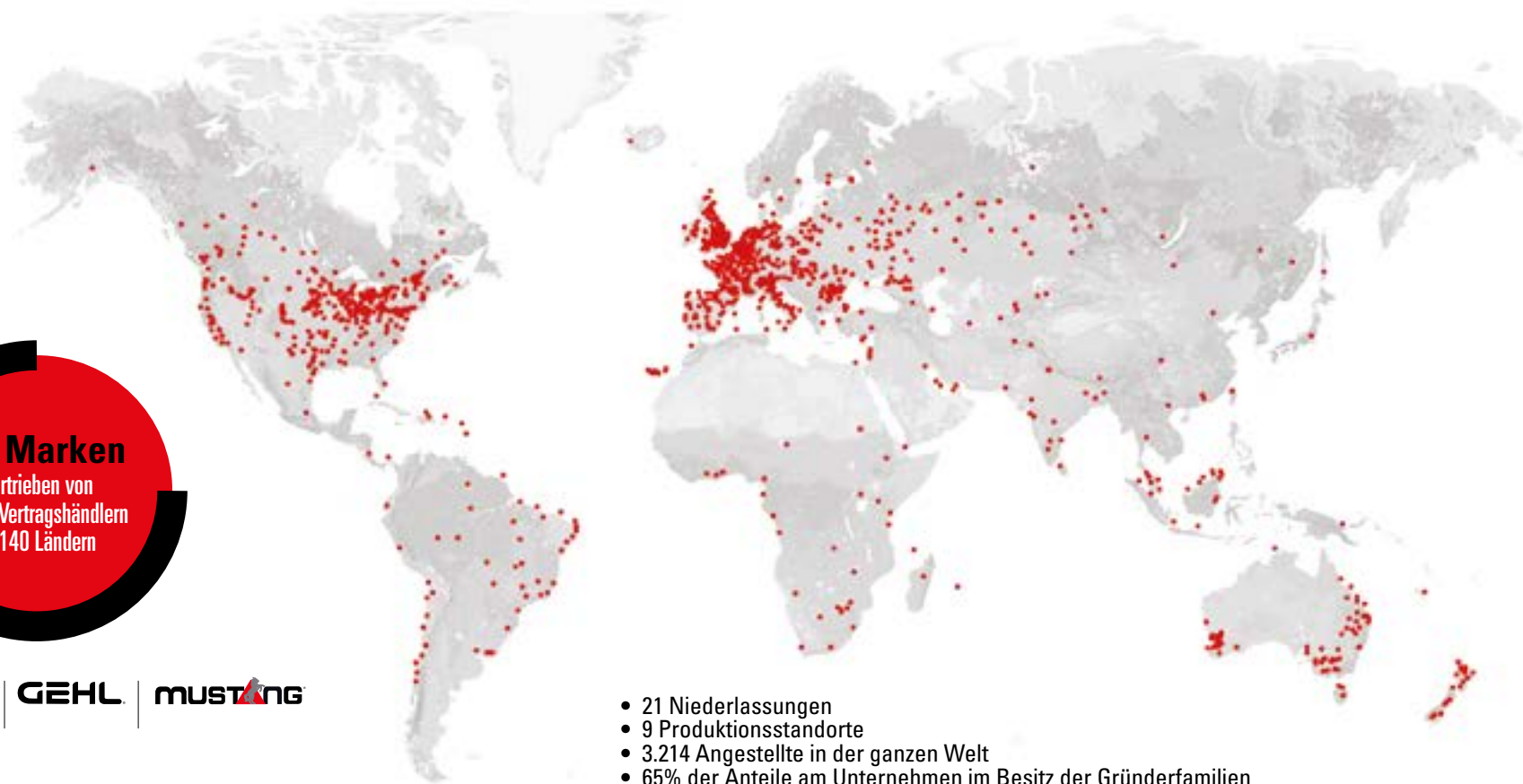
Erhalt der ersten Zertifizierung unter ISO 9001.

1998

Marcel Braud wird Vorsitzender des Aufsichtsrats.

2006

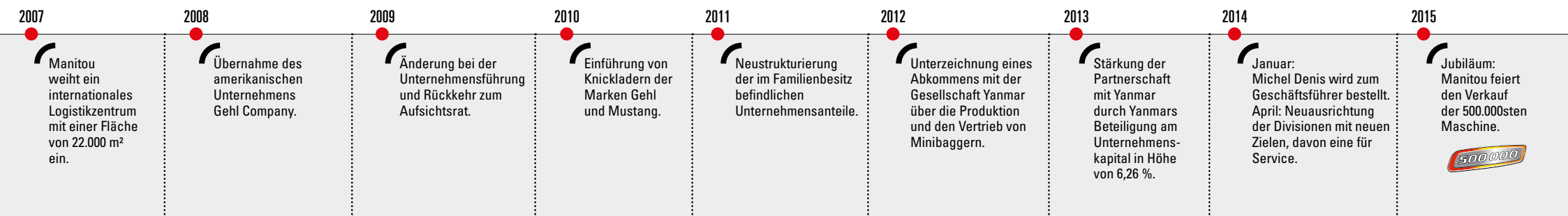
Manitou überschreitet die magische Umsatzgrenze von einer Milliarde Euro.



3 Marken
vertrieben von
1.400 Vertragshändlern
in 140 Ländern

MANITOU | **GEHL** | **MUSTANG**

- 21 Niederlassungen
- 9 Produktionsstandorte
- 3.214 Angestellte in der ganzen Welt
- 65% der Anteile am Unternehmen im Besitz der Gründerfamilien
- 78 % des weltweiten Umsatzes im Export
- Umsatz im Jahr 2015 in Höhe von 1.287 Milliarden Euro







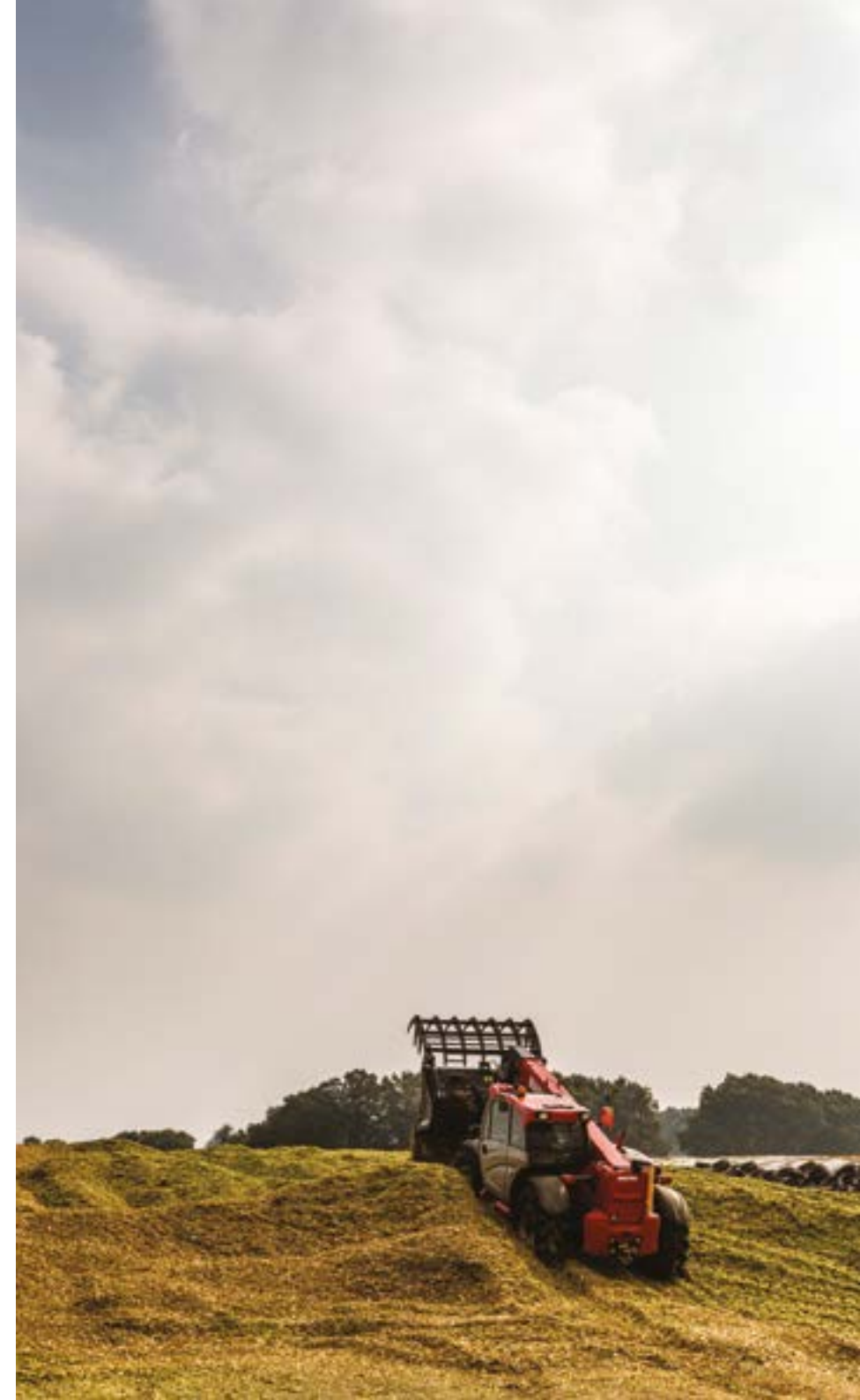
INHALT

Allgemeine Einführung	6
Ganzjährige Panoramansicht	10
100%iges Manitou-Design	13
Anwendungsangepasster Fahrtrieb	16
Leistung und Wartung	20
Schaffen Sie sich Freiräume	24
Robust und zuverlässig	26
Einfache Wartung	28
Auswahl an Anbaugeräten von Manitou	32
All unsere Modelle	34
Auswahl von Optionen	37
Manitou begleitet Sie	38
Programm REDUCE	42

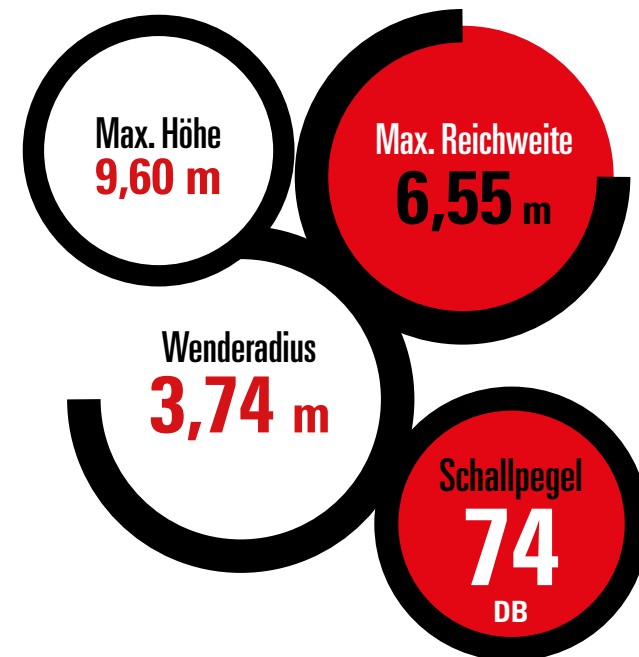
Allgemeine Beschreibung

	MOTOREN (PS)	GETRIEBE	GETRIEBETYP*	PUMPENTYP	DURCHFLUSS (L)
MLT 840-115 PS	115	Drehmomentwandler	M-Shift® + Lock-up	Pumpe mit variablem Durchfluss LSU <small>(Load Sensing Ultra)</small>	150 l
MLT 840-145 PS	141	Drehmomentwandler	M-Shift® + Lock-up	Pumpe mit variablem Durchfluss LSU <small>(Load Sensing Ultra)</small>	200 l
MLT 1040-145 PS	141	Drehmomentwandler	M-Shift® + Lock-up	Pumpe mit variablem Durchfluss LSU <small>(Load Sensing Ultra)</small>	200 l
MLT 1040-145 PS L	141	Drehmomentwandler	M-Shift® + Lock-up	Pumpe mit variablem Durchfluss LSU <small>(Load Sensing Ultra)</small>	200 l
MLT-X 840-140 PS	137	Drehmomentwandler	M-Shift® + Lock-up	Pumpe mit variablem Durchfluss LSU <small>(Load Sensing Ultra)</small>	200 l
MLT-X 1040-140 PS	137	Drehmomentwandler	M-Shift® + Lock-up	Pumpe mit variablem Durchfluss LSU <small>(Load Sensing Ultra)</small>	200 l

*Weitere Informationen über Motoren und Normen sehen Sie auf Seite 20



KABINE	Die Kabine der MLT 840 und 1040 zeichnet sich durch einen herausragenden Bedienkomfort aus und schirmt Sie vor lauten Umgebungsgläuschen ab. Der Schallpegel liegt gerade einmal bei 74 dB! Damit setzen wir auf dem Markt Maßstäbe.
MOTOR	Mit dem neuen John Deere-Motor mit 141 PS profitieren Sie nicht nur von einer hervorragenden Leistung, Sie haben auch volle Kontrolle über Ihren Verbrauch – bei jeder Anwendung.
AUTOMATIKGETRIEBE	Das Automatikgetriebe M-Shift® steht für eine erstklassige Leistung und bietet Ihnen die Vielseitigkeit, die Sie bei Ihren landwirtschaftlichen Arbeiten benötigen.
HYDRAULIKPUMPE	Die Hydraulikpumpe mit einem variablen Durchfluss LSU von bis zu 200 l/min ist den Konkurrenzprodukten in puncto Durchfluss weit voraus und sorgt für zusätzliche Produktivitätssteigerungen.





OBERSTE PRIORITÄT KOMFORT

Komfort und Produktivität sind eng miteinander verknüpft. Aus diesem Grund sind unsere Teleskopklader auf optimale Ergonomie ausgelegt. Sie verfügen über alle Funktionen, die Sie benötigen, um sich voll auf Ihre Arbeit konzentrieren zu können.





360° RUNDUMSICHT

Die MLT 840 und 1040 bieten Ihnen mit einer großen verglasten Fläche (Dach und Frontscheibe) eine Sicht von 360°, und gewährleisten zudem Ihre Sicherheit und die Ihrer Umgebung.

Panorama Innenspiegel

Dank des standardmäßig montierten Panoramaspiegels können Sie Ihr Arbeitsumfeld einwandfrei im Auge behalten, ohne sich in der Kabine verrenken zu müssen.

Beheizbarer elektrischer Außenspiegel rechts

Der Außenspiegel ist elektrisch einstellbar und dank der Beheizung auch im Winter schnell einsatzbereit.



Optimale Beleuchtung

Arbeiten Sie auch in der Nacht wie am helllichten Tag – das im Ausstattungspaket Elite standardmäßig enthaltene Leuchtenpaket LED + macht's möglich:
Dieses Paket umfasst vier zusätzliche Scheinwerfer:

- Einer linksseitig hinten an der Kabine
- Einer hinten an der Maschine, oberhalb der Anhängerkupplung
- Zwei rechtsseitig vor der Maschine



**Silent
FORCE**
MARKTWEIT DIE
GERÄUSCHÄRMSTE
KABINE

Schallpegel
74
DB

DAS DESIGN VON MANITOU – IHR KOMFORT UND IHRE SICHERHEIT



Zusätzlicher Scheibenwischer

Damit Sie in jeder Arbeitsumgebung stets optimale Sicht haben, haben wir unsere Maschinen serienmäßig vorne und hinten mit Scheibenwischern samt Scheibenreinigungsanlage ausgestattet. Im Standardausstattungspaket sind auch Scheibenwischer für das Dachfenster und das rechte Seitenfenster verfügbar, damit Sie auch beim schlechtesten Wetter beste Sicht haben.

Der Scheibenwischer vorn besteht aus vier Wischblättern, die eine optimale Reinigungsfläche bilden.

Verständliches und praktisches Armaturenbrett

Auf dem digitalen Display auf dem Armaturenbrett werden Ihnen folgende Informationen angezeigt:

- Wartungsintervalle
- Eingelegter Gang
- Fahrgeschwindigkeit
- Auslegerwinkel
- Verbrauch
- Weitere bei der täglichen Arbeit nützliche Informationen

Eine auf höchste Sicherheit ausgelegte Kabine

Die Kabinen der MLT 840 und 1040 erfüllen die Anforderungen von ROPS/FOPS Stufe 2. Demnach hält sie Überrollen und den Aufprall von schweren Gegenständen aus. So sind Sie während der gesamten Nutzungsdauer der Maschine geschützt.

OBERSTE PRIORITÄT LEISTUNG

Da Ihnen Effizienz besonders wichtig ist, zeichnen sich unsere Teleskoplader für den Einsatz in der Landwirtschaft durch eine erstklassige Leistung aus. Steigern Sie Ihre Produktivität!







EIN IDEALER FAHRANTRIEB ARBEITEN IN DER LANDWIRTSCHAFT

In jedem Gelände zu Hause

Die folgenden Ausstattungsmerkmale sorgen dafür, dass Sie ohne Probleme unter allen Bedingungen und bei jeder Bodenbeschaffenheit arbeiten können:

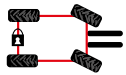
- Agrarprofilreifen
- Höhere Bodenfreiheit (43 cm)
- Ausgezeichnete Zugkraft
- 4 angetriebene Räder
- Pendelnde Hinterachse

Die MLT 840 und 1040 verfügen ebenfalls über ein Selbstsperrdifferential (45 %) an der Vorder- und an der Hinterachse, das problemloses Fahren auch in unebenem Gelände ermöglicht.

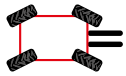


Vier wählbare Lenkarten

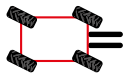
Eine ultra-handliche Maschine dank ihrer vier Richtungsmodi:



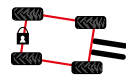
2 GELENKTE RÄDER



4 GELENKTE RÄDER



HUNDEGANG



MULTI-HUNDEGANG



Ein Drehmomentwandler, der die gesamte Leistung freisetzt

Der Drehmomentwandler im Getriebe der MLT 840 und MLT 1040 erhöht die Zugkraft der Maschine. Jegliche Lasten, die in einem landwirtschaftlichen Betrieb anfallen, lassen sich so optimal befördern.



Ein angenehmes und an jedes Umfeld angepasstes Getriebe

Die MLT 840 und 1040 verfügen über das Automatikgetriebe M-Shift® mit fünf Gängen, das leichtgängige Gangwechsel in allen Situationen ermöglicht. Das Getriebe ermöglicht es Ihnen:

- sich im Automatik-Modus voll und ganz auf Ihre Arbeit zu konzentrieren, ohne schalten zu müssen.
- den Gangwechsel im manuellen Modus zu steuern und den Verbrauch zu kontrollieren – dazu dienen die Schalter + und - auf dem JSM® (Joystick Switch and Move).
- die gesamte Motorleistung auszuschöpfen – im Straßenmodus können Sie so eine Geschwindigkeit von 40 km/h erreichen.
- Lasten im Beförderungsmodus und dank der Inch-Funktion hochpräzise handzuhaben.

Manitou tut alles, um Ihren Arbeitstag zu erleichtern

Sämtliche Hydraulikfunktionen lassen sich mit einer Hand steuern – dank JSM®. So bleibt eine Hand stets am Lenkrad, was das Arbeiten noch sicherer macht.



- 1 FNR-Wechselschalter (Front Neutral Reverse)
- 2 Hydraulikleitung für Anbaugeräte
- 3 Teleskop: ausfahren oder einziehen
- 4 Schalter + und -: Gangschaltung



- Nach hinten: Senken des Auslegers
- Nach hinten: Anheben des Auslegers
- Nach links: Ankippen des Anbaugeräts
- Nach rechts: Auskippen des Anbaugeräts



Sperrfunktion für den Drehmomentwandler (Torque-lock)

Diese in der Standardausstattung verfügbare Funktion verriegelt den Drehmomentwandler und bewirkt eine Übertragung bei über 23 km/h in den vierten und bei 38 km/h in den fünften Gang. Dieses System verbessert die Leistung Ihrer Maschine, steigert ihre Zugkraft beträchtlich und verringert den Kraftstoffverbrauch.

Inch-Funktion

Die Inch-Funktion, Standard im Beförderungsmodus, ermöglicht es Ihnen, die Fahrgeschwindigkeit schrittweise zu drosseln und gleichzeitig die Bewegungen des Auslegers zu beschleunigen. So lassen sich selbst Aufgaben, bei denen höchste Präzision gefragt ist, einwandfrei bewerkstelligen.



MOTORLEISTUNG UND EINFACHE WARTUNG

Eine Motoreinheit ganz nach Ihren Bedürfnissen

Gemäß den landesspezifischen Standards für Motoren bieten wir zwei Motorentypen an:

Europa/Nordamerika: Motor John Deere, 141 PS, 4,5 l und vier Ventile, eigens für den Einsatz in der Landwirtschaft konzipiert, entspricht dem Emissionsstandard Stage IV/ Tier 4 Final

Zur Einhaltung der Abgasnorm in der Maschine verbaut:

- Diesel-Oxidationskatalysator (DOC)
- DEF (Diesel Exhaust Fluid) + SCR (selektive katalytische Reduktion)
- EGR (Exhaust Gas Recycling – Abgasrückführung)

Rest der Welt: Motor John Deere, 137 PS, 4,5 l und vier Ventile, entsprechend der gleichwertigen Norm Stage 3A/ Tier 3, höhere Leistung für Anwendungsfälle in der Landwirtschaft

Der PSD-Kühler und der integrierte Vorfilter verlängern die Nutzungsdauer der Maschine.

Eine auf die Landwirtschaft abgestimmte Kühlung

Der Ventilator in den MLT 840 und MLT 1040 wird elektronisch gesteuert. Die Drehgeschwindigkeit wird in Abhängigkeit von der Temperatur automatisch geregelt:

- Motoröl
- Getriebeöl
- Hydrauliköl
- Ladeluftkühler

Auf diese Weise wird der Kraftstoffverbrauch beträchtlich verringert.

Die automatische Reinigung des Luftfilters kehrt die Luftströmung alle drei Minuten unabhängig von der Motordrehzahl um. Auf diese Weise wird stets eine optimale Kühlung erzielt. Das gilt vor allem für staubige Umgebungen, in denen Stroh, Papier usw. lagern. Dieses System reduziert Ihre Wartungskosten und optimiert die Leistung Ihres Motors, während Sie Zeit und Kraftstoff sparen.

Das Gitter filtert vor, schützt den Luftfilter vor Partikeln und verbessert die Wärmebilanz der verschiedenen strukturellen Komponenten.









SCHAFFEN SIE SICH FREIRÄUME

Das System Intelligent Hydraulics

Das von unseren Ingenieuren entwickelte neue System Intelligent Hydraulics umfasst die folgenden drei produktivitätssteigernden Funktionen:

- „**Quicklift**“ ermöglicht es dem Fahrer, den teleskopen auszufahren und gleichzeitig den Ausleger anzuheben, was insbesondere bei Lagerarbeiten hilfreich ist.
- „**Bucket Shaker**“ erleichtert das Leeren der Schaufel, indem die Bewegung zum Entleeren der Schaufel automatisch wiederholt wird.
- „**Return To Load**“ sorgt dafür, dass Anbaugerät und Ausleger auf einfache Weise in eine vom Bediener voreingestellte Position zurückgeführt werden können.



Pumpe LS 150 I oder 200 l/min

Die Pumpe mit einem variablen Durchfluss LS garantiert bei allen hydraulischen Bewegungen eine optimale Geschwindigkeit und ermöglicht es, noch effizienter zu arbeiten, da mehrere Bewegungen gleichzeitig ausgeführt werden können.

Das System LSU ist zudem mit zwei Durchflussreglern ausgestattet, die die hydraulische Geschwindigkeit der Anbaugeräte anpassen. Dadurch wird das Öffnen und Schließen der Anbaugeräte optimiert.





Eine neue Generation der Schwingungsdämpfung

Das neue System **Active CRC** (Comfort Ride Control) ermöglicht es Ihnen, den Ausleger automatisch aufzuhängen. Dies bringt mehrere Vorteile mit sich: Stöße werden optimal gedämpft, der Fahrkomfort wird erhöht und Lasten können in unebenem Gelände in der Horizontalen gehalten werden.



Die Schwerkraft im Dienst der Produktivität

Das System **Regenerative Hydraulics** ermöglicht es Ihnen, den Ausleger unabhängig von der Motordrehzahl unter Ausnutzung der Schwerkraft mit maximaler Geschwindigkeit abzusenken. Auf diese Weise sparen Sie bei jedem Arbeitsvorgang Zeit und Kraftstoff ein.





ROBUST UND ZUVERLÄSSIG FÜR EINE SICHERE HANDHABUNG

Meisterhafte Bremsleistung

Die verstärkten und wasserdichten Hinter- und Vorderachsen umfassen ölgekühlte Bremssysteme. Die Bremse liegt geschützt und bietet maximale Zuverlässigkeit. Sie können die anspruchsvollsten Arbeiten ganz beruhigt und sicher ausführen – die Bremsleistung wird auf die vier Räder verteilt.

Die Parkbremse rastet per Negativbremse automatisch oder auf Wunsch des Bedieners manuell ein. Dank dieser Bremssysteme bleibt die Maschine in jeder Lage, auch im Gefälle, sicher stehen.

Achteckiger Ausleger für höchste Zuverlässigkeit

Der achteckige Ausleger Double U ist an den weniger beanspruchten Stellen geschweißt. Er besteht bei den MLT 840 aus zwei Elementen (Duplex), bei den MLT 1040 aus drei Elementen (Triplex). Seine robusten Strukturen und seine höhere Zyklusgeschwindigkeit garantieren Ihnen selbst bei schweren Arbeitsvorgängen eine optimale Leistung.





Differentialspernung für sanftes Fahren

Die in der Standardausführung verfügbare Differentialspernung ermöglicht es Ihnen, ohne Produktivitätseinbußen und Probleme über Untergründe zu fahren, die wenig Bodenhaftung bieten.

Garantierte Stabilität

Die MLT 840 und 1040 entsprechen der DIN EN 15000, mit ihrem Active Load Regulation System für besonders hohe Stabilität. Dieses System erlaubt die Selektivabschaltung der Arbeitshydraulik bei Überlast und verhindert so ein Vornüberkippen der Maschine.

Der hydraulisch betätigte Kompensationsausgleich, Standard in den MLT 1040-145 PS L und MLT-X 1040-140, ermöglicht es Ihnen, Ihre Last stets stabil in waagerechter Position zu halten.

**ZERTIFIZIERTE
Zugmaschinen**

Die Maschinen sind als landwirtschaftliche Zugmaschinen zugelassen. Sie können bis zu 28.000 kg ziehen (einschließlich der Maschine selbst).

EINFACHE WARTUNG



Einfacher und schneller Zugang zum Motor

Die Motoren unserer Teleskoplader befinden sich rechts von der Kabine und sind einfach zugänglich.

Es ist zudem möglich, für umfangreichere Wartungen, den unteren Teil der Motorhaube ohne Demontage zu öffnen.



Großvolumige Behälter

Die Behälter für Kraftstoff, Harnstoff und Hydrauliköl sind leicht zugänglich und eindeutig gekennzeichnet.

Eine Abdeckung schützt vor Vandalismus und Diebstahl von Kraftstoff oder Harnstoff. Dank des großen Kraftstofftanks mit 126 L Volumen ist ganztägiges Arbeiten bei längerer effektiver Arbeitszeit möglich.



Zentral angeordnete Schmiernippel

Die MLT 840 und 1040 sind standardmäßig hinten an der Maschine mit zentral angeordneten Schmierstellen ausgestattet. Gewünschte Schmierstellen:

- **Kompensationszylinder**
(Eine Schmierstelle an der Zylinderbasis)
- **Hubzylinder**
(Eine Schmierstelle an der Zylinderbasis)
- **Verkeilung der Hinterachse**
(Zwei Schmierstellen)

Die Schmiernippel an Vorder- und Hinterachse sind ebenfalls zentral angeordnet und leicht zugänglich. Dies erspart Ihnen enorm viel Zeit.

Intelligente Wartung

Der Bildschirm in der Kabine zeigt für die Wartung der Maschine wichtige Daten an, insbesondere die Betriebsstunden.

Die Teilenummern für Ersatzteile sind im Bedienerhandbuch aufgeführt. Dies erleichtert Ihnen die Kommunikation mit Ihrem Manitu-Vertragshändler.





OBERSTE PRIORITÄT VIELSEITIGKEIT

Die für den Einsatz in der Landwirtschaft optimierten Teleskoplader von Manitou können ganz nach Ihren Anforderungen konfiguriert werden. Für jede Anwendung gibt es passende Anbaugeräte.







Eine umfassende Produktlinie an Werkzeugen für die Landwirtschaft

Die Teleskoplader von Manitou sind hervorragende Geräteträger, an die sich ganz leicht die, für Ihre Anwendung passenden Anbaugeräte anbringen lassen. Wir bieten Ihnen eine breite Palette von Anbaugeräten, die Manitou auf Herz und Nieren geprüft hat und diespeziell für Maschinen in der Landwirtschaft entwickelt wurden. Sicher ist auch das passende Anbaugerät für Ihre Anforderungen enthalten!

Einfacher und schneller Anbau

Das Anbausystem für die Manitou-Anbaugeräte (TS – Tablier Simple: einfache Geräteaufnahme mit manueller oder hydraulischer Verriegelung) ist universal, schnell und einfach zu bedienen, damit Sie Zeit gewinnen. Sie bauen Ihre Anbaugeräte mühelos an und ab.



CRS – Silogreifschaufel

Für die Aufnahme und Auflockerung von Silage zum direkten Verzehr durch die Tiere. Die Schneidkante bleibt sauber und schränkt die erneute Gärung ein.



SHG – Schergreifer

Dieses Anbaugerät ermöglicht einen perfekten Abschnitt jeder Silage und verhindert damit die erneute Gärung des Viehfutters. Qualität und Nährwert des Futters bleiben auf diese Weise erhalten.



BSB – Zuckerrübenschaufel

Für Zuckerrüben und andere Wurzeln oder Knollen bestimmt, lässt Erde und andere Verunreinigungen durch.



CGD – Fütterungsschaufel mit Schergreifer

Dieses Anbaugerät ermöglicht einen perfekten Abschnitt jeder Mais- oder Grassilage und verhindert damit die erneute Gärung des Viehfutters. Qualität und Nährwert des Futters bleiben auf diese Weise erhalten. Der Schaufelteil ist derart ausgelegt, dass Sie ohne Auswechseln des Anbaugeräts auch mit Getreide, Mineralstoffen usw. hantieren können.



HBB – Klammer für „Big Bags“

Ermöglicht die sichere Handhabung von ein bis vier Big Bags. Erhöht die Effizienz bei der Be- und Entladung.



CBA – Leichtgutschaufel

Die perfekte Schaufel zur Beförderung von Agrarmassengut: Getreide, Zuckerrübenschnitzel usw. Leichtigkeit, Stabilität und Leistungsfähigkeit zeichnen dieses Anbaugerät aus. Es ist optional mit geschraubter Schürfleiste (LDR) erhältlich.



CBR – Erdschaufel ohne Zähne

Ermöglicht die Beförderung von Schwergut (max. 2.100 kg/m³) und ist dank ihrer verstärkten Struktur robuster.



CGD – Verteilschaufel

Mit der CGD lässt sich Silage (oder eine bereits fertige Mischung) schnell und effizient bei den Tieren verteilen.



SCC – Kehmaschine mit Sammelbehälter

Kehren, Sammeln oder Schwaden ... Sie müssen sich gar nicht entscheiden! Die Kehmaschine SCC ist eine wettbewerbsfähige Lösung und liefert eine hervorragende Arbeitsqualität ab. Dieses Anbaugerät ist für leichte oder mittelschwere Arbeitsvorgänge gedacht.



FMG – Großvolumige Dunggabel mit Greifer

Dieses Hochleistungsanbaugerät ist bestens für die Beförderung von Dung geeignet. Leistung, Aufnahmekapazität und garantierte Sichtbarkeit suchen Ihresgleichen.



CBG MS – Multifunktionsschaufel

Dieses vielseitige Werkzeug ermöglicht die Beförderung von Viehfutter, Mist und Agrarmassengut.



CBG FO – Multifunktionsgreifschaufel für die Landwirtschaft

Diese Schaufel ermöglicht einen präzisen Abschnitt des Fahrtilos und die Beförderung von Mist.



Ballengreifer

Quadratisch, rund oder mit Bändern? Manitou hat zahlreiche Lösungen im Angebot. Alle davon ermöglichen sicheres und effizientes Arbeiten. Die Qualität der Ballen bleibt stets erhalten.



Sämtliche Anbaugeräte
finden Sie auf
manitou.com.

WÄHLEN SIE DAS FÜR SIE RICHTIGE MODELL AUS!



Max. Höhe
7,55 m

Max. Tragfähigkeit
4000 kg

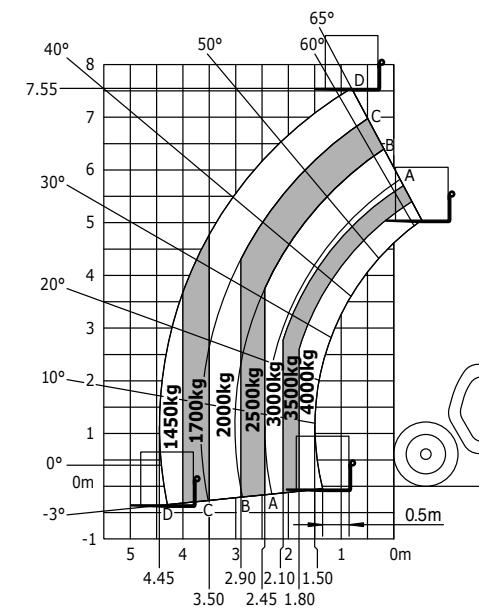
Max. Reichweite
4,45 m

MLT 840 115 PS 145 PS

Getriebe	-	Drehmomentwandler
Motorleistung	PS - kW	115 - 86 / 141 - 104
Motormarke	-	JOHN DEERE
Max. Tragkraft	kg	4 000
Max. Hubhöhe	m	07:55
Max. Reichweite	m	04:45
Maße ohne Anbaugeräte (LxIhx)	m	5,37 x 2,39 x 2,39
Hydraulik	l/min - bar	150 - 270 / 200 - 270
Leergewicht mit Gabeln	kg	8 410
Höchstgeschwindigkeit	km/h	40

MLT-X 840 140 PS

Drehmomentwandler	
137 / 102	
JOHN DEERE	
4 000	
07:55	
04:45	
5,37 x 2,39 x 2,39	
200 - 270	
8 410	
40	





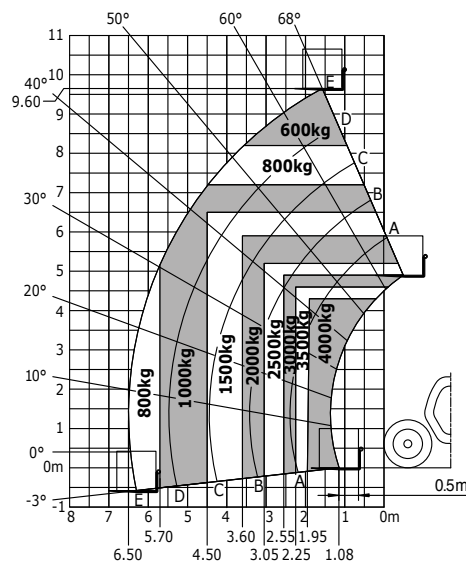
Max. Höhe
9,60 m

Max. Tragfähigkeit
4000 kg

Max. Reichweite
6,55 m

MLT 1040
145 PS

Drehmomentwandler
141 / 104
JOHN DEERE
4 000
9,60
6.50
5,17 x 2,39 x 2,38
200 - 270
8890
40

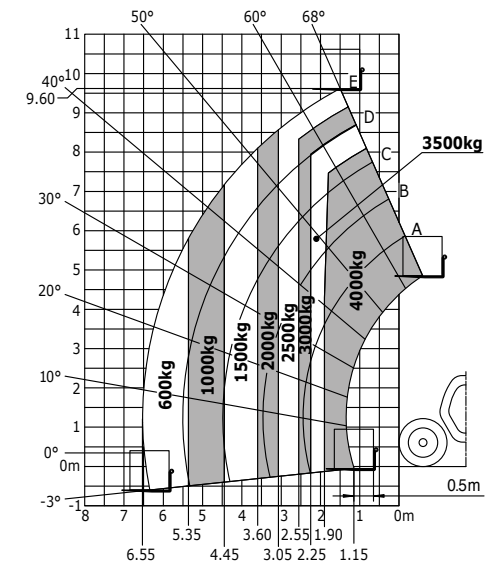


MLT 1040
145 PS L

Drehmomentwandler
141 / 104
JOHN DEERE
4 000
9,60
6.55
5,17 x 2,39 x 2,38
200 - 270
9175
40

MLT-X 1040
140 PS L

Drehmomentwandler
137 / 102
JOHN DEERE
4 000
9,60
6.55
5,17 x 2,39 x 2,38
200 - 270
8890
40





	MLT 840-115 PS			MLT 840-145 PS			MLT 1040-145 PS			MLT 1040-145 PS L			MLT-X 840-140 PS			MLT-X 1040-140 PS L		
Allgemeines																		
AUTOMATISCHER WENDELÜFTER	s	s	s	s	s	s	s	s	s	s	s	s	s	s	s	s	s	s
SCHWINGUNGSDÄMPFUNG „ACTIVE CRC“	o	o	s	o	o	s	o	o	s	o	o	s	o	o	s	o	o	s
HANDGAS	o	s	s	o	s	s	o	s	s	o	s	s	o	s	s	o	s	s
HALBAUTOMATISCHE RADAUSRICHTUNG	o	o	s	o	o	s	o	o	s	o	o	s	o	o	s	o	o	s
DREHBARER GABELKOPF	s	s	s	s	s	s	s	s	s	s	s	s	s	s	s	s	s	s
AUTOMATISCHER GABELKOPF	o	o	o	o	o	o	o	o	o	o	o	o	o	o	o	o	o	o
Komfort																		
MECHANISCHER GRAMMER-FAHRERSITZ	s	-	-	s	-	-	s	-	-	s	-	-	s	-	-	s	-	-
LUFTGEFEDERTER GRAMMER-FAHRERSITZ	o	s	-	o	s	-	o	s	-	o	s	-	o	s	-	o	s	-
LUFTGEFEDERTER GRAMMER-NIEDERFREQUENZSITZ	o	o	s	o	o	s	o	o	s	o	o	s	o	o	s	o	o	s
LUFTGEFEDERTER, BEHEIZTER GRAMMER-NIEDERFREQUENZSITZ	o	o	o	o	o	o	o	o	o	o	o	o	o	o	o	o	o	o
TUNER-RADIO (50 W)	s	-	-	s	-	-	s	-	-	s	-	-	s	-	-	s	-	-
BLUETOOTH-RADIO, USB, INTEGRIERTES MIKROFON (100 W)	o	s	-	o	s	-	o	s	-	o	s	-	o	s	-	o	s	-
BLUETOOTH-RADIO, USB, ABNEHMBARES MIKROFON (100 W)	o	o	s	o	o	s	o	o	s	o	o	s	o	o	s	o	o	s
MANUELLE KLIMAAANLAGE	o	s	s	o	s	s	o	s	s	o	s	s	o	s	s	o	s	s
BEHEIZBARE HECKSCHEIBE	s	s	s	s	s	s	s	s	s	s	s	s	s	s	s	s	s	s
Hydraulik																		
EASY CONNECT SYSTEM (ECS)	o	s	s	o	s	s	o	s	s	o	s	s	o	s	s	o	s	s
"REGENERATIVE HYDRAULICS"	o	s	s	o	s	s	o	s	s	o	s	s	o	s	s	o	s	s
"INTELLIGENT HYDRAULICS"	o	o	s	o	o	s	o	o	s	o	o	s	o	o	s	o	o	s
ZWANGSBETRIEB	o	o	s	o	o	s	o	o	s	o	o	s	o	o	s	o	o	s
HYDRAULISCHE VERRIEGELUNG DES ANBAUGERÄTS	o	o	o	o	o	o	o	o	o	o	o	o	o	o	o	o	o	o
RÜCKLAUFLEITUNG ZUM TANK	o	o	o	o	o	o	o	o	o	o	o	o	o	o	o	o	o	o
VORBEREITUNG HECKHYDRAULIK DOPPELT WIRKEND	o	o	o	o	o	o	o	o	o	o	o	o	o	o	o	o	o	o
MAGNETVENTIL FÜR ZWEI HYDRAULIKFUNKTIONEN AN DER AUSLEGERSPITZE	o	o	o	o	o	o	o	o	o	o	o	o	o	o	o	o	o	o
BREMSE DES HYDRAULISCHEN ANHÄNGERS	s	s	s	s	s	s	s	s	s	s	s	s	s	s	s	s	s	s
Elektrizität/Sicherheit																		
RÜCKFAHRWARNSIGNAL	o	o	o	o	o	o	o	o	o	o	o	o	o	o	o	o	o	o
ARBEITSLEUCHE VORNE UND HINTEN (x4: 2 V. + 2 H.)	s	-	-	s	-	-	s	-	-	s	-	-	s	-	-	s	-	-
LED-ARBEITSLEUCHE VORNE UND HINTEN (x4: 2 VORNE + 2 HINTEN)	o	s	s	o	s	s	o	s	s	o	s	s	o	s	s	o	s	s
SCHEIBENWISCHER SEITENFENSTER	s	s	s	s	s	s	s	s	s	s	s	s	s	s	s	s	s	s
DACHSCHEIBENWISCHER	s	s	s	s	s	s	s	s	s	s	s	s	s	s	s	s	s	s
BEHEIZBARER ELEKTRISCHER RÜCKSPIEGEL	o	o	s	o	o	s	o	o	s	o	o	s	o	o	s	o	o	s
LED + (VIER ZUSÄTZLICHE LED-SCHEINWERFER)	o	o	s	o	o	s	o	o	s	o	o	s	o	o	s	o	o	s
ELEKTRISCHER ANSCHLUSS AN DER AUSLEGERSPITZE	o	o	o	o	o	o	o	o	o	o	o	o	o	o	o	o	o	o

s: serienmäßig / o: Option / -: nicht verfügbar



ECS (Easy Connect System)

Das ECS (Easy Connect System) dekomprimiert die Leitung des Anbaugeräts, ohne dass der Motor ausgeschaltet wird, damit die hydraulischen Anbaugeräte einfach und schnell gewechselt werden können. Der Austausch der Anbaugeräte gestaltet sich somit zeitsparender und müheloser.



Dämpfung und Komfort

Die Schwingungsdämpfung federt die Bewegungen ab. Sie haben es dadurch bequemer und die strukturellen Komponenten werden bestmöglich geschützt. Die Klimaanlage bietet Fahrkomfort bei allen Witterungsverhältnissen. Der luftgefederte Sitz dämpft Vibrationen und erhöht damit den Komfort des Fahrers.



Reifen

Manitou bietet Ihnen verschiedene Reifentypen je nach Einsatz Ihrer Maschine, unterschiedlicher Bodenbeschaffenheit oder Ihren spezifischen Anforderungen.



Radio

Es stehen in Abhängigkeit von Ihrem Ausstattungspaket drei verschiedene Radioarten für die MLT 840 und 1040 zur Auswahl:

- Classic: Tuner-Radio (50 W)
- Premium: Bluetooth-Radio, USB, integriertes Mikrofon (100 W)
- Elite: Bluetooth-Radio, USB, abnehmbares Mikrofon (100 W)



MANITOU BEGLEITET SIE

Manitou bietet Ihnen eine umfassende Palette an Produkten und Dienstleistungen, die an Ihre Anforderungen angepasst werden können, damit Sie das ganze Jahr sorglos Ihren Stapler nutzen können.







Know-how und Service über die gesamte Nutzungsdauer hinaus

Ihr MANITOU-Vertragshändler bietet Ihnen über den gesamten Lebenszyklus Ihrer Maschine hinweg und darüber hinaus eine umfassende Palette an Dienstleistungen. Er begleitet Sie und macht sich eingehend mit Ihren Anforderungen vertraut, um Ihnen die beste Lösung anbieten zu können.

1.400 Vertragshändler zu Ihren Diensten

Das Vertragshändlernetz von Manitou erstreckt sich auf über 120 Länder. Mehr als 2.000 erfahrene Techniker, die auf die Manitou-Produkte spezialisiert sind, stehen Ihnen vom Verkauf bis hin zum After-Sales-Service zur Seite.



- Vertragshändlernetz**
 Unabhängig davon, ob Sie in der Landwirtschaft, im Bauwesen oder in der Industrie tätig sind – Sie werden von einem Experten betreut.
- Wartungsverträge**
 Ihnen stehen drei, auf Ihre Anforderungen abgestimmten, Wartungsverträge zur Auswahl: Initial-, Advanced- und Excellence-Service. Überlassen Sie die Wartung Ihrer Geräte vertrauensvoll Ihrem zuständigen Vertragshändler.
- Finanzierung**
 Mieten oder kaufen? Manitou Finance erleichtert Ihnen unabhängig von Ihrer Branche die Investition in Maschinen – mit eigenen Finanzierungs- oder Leasinglösungen.
- Garantieverlängerung**
 Mit der Maniplus-Garantieverlängerung verlängern Sie die Gewährleistung Ihres Manitou-Geräts auf bis zu 5 Jahre.
 Sie können Ihr Gerät jederzeit beruhigt nutzen.
- Die Online-Lösung**
 Easy Manager ist ein einfaches, flexibles Flottenmanagement-System, mit dem Sie Ihren Fuhrpark effizient verwalten, optimieren und überwachen können.
- Gebrauchtgeräte**
 Sie suchen ein Gebrauchtgerät? In diesem Fall ist das Vertragshändlernetz von Manitou die richtige Anlaufstation. Wenden Sie sich an Ihren Manitou-Vertragshändler oder besuchen Sie used.manitou.com, die Website von Manitou für Gebrauchtgeräte, auf der Sie bestimmt fündig werden!
- Original-Ersatzteile**
 Ihr Manitou-Vertragshändler hat Zugriff auf über 70.000 Ersatzteile ... Sie können auf sein Know-how und seinen Service setzen – Tag für Tag!

REDUCE

Die Vision der Manitou Gruppe

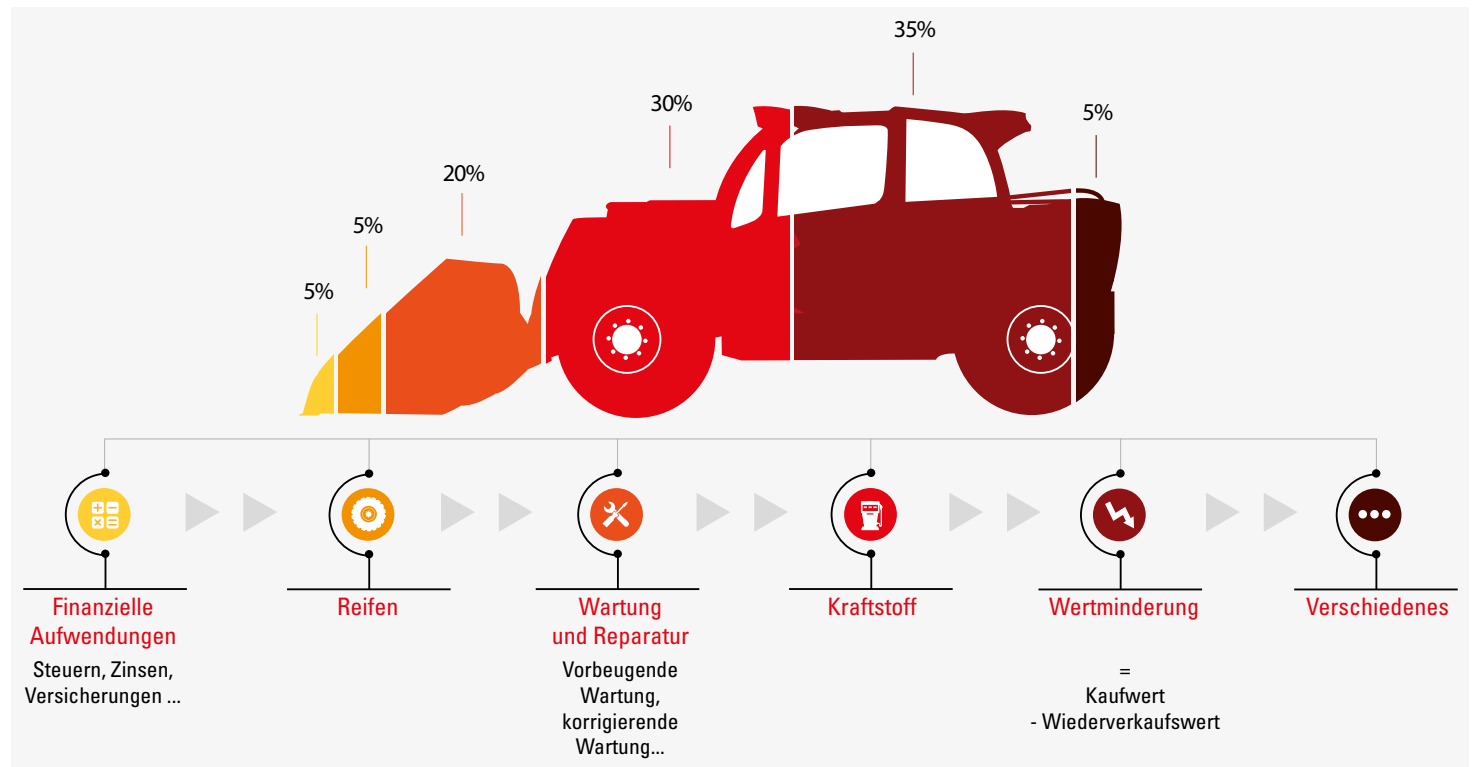
Das Programm REDUCE soll die Arbeitsqualität der Nutzer unserer Maschinen verbessern, um deren Produktivität zu steigern und die Umwelt besser zu schützen. Dies erfordert Transparenz der Verbrauchsdaten, Emissionsreduzierung, das Bewusstsein für die Gesamtbetriebskosten und eine stärkere Berücksichtigung der Gesundheit und Sicherheit der Nutzer.

Kennen Sie wirklich die Gesamtbetriebskosten für Ihre Maschinen?

REDUCE TCO (Total Cost of Ownership) informiert Sie umfassend über die Verteilung der Kostenpositionen Ihrer Maschine und unterstützt Sie bei der Optimierung der Rentabilität Ihrer Produktionsmittel.



Berechnen Sie Ihre TCO auf tco.manitou.com.



TCO, was ist das?

TCO steht für Total Cost of Ownership: Das sind die Anschaffungs- und Betriebskosten einer Sache, auch als Gesamtbetriebskosten bezeichnet. Für diesen Indikator werden nicht nur die Fixkosten (Kauf, Zinsen, Miete, Restwert usw.), sondern auch die variablen Kosten (Wartung, Schulung der Bediener usw.) im Zusammenhang mit der Verwendung der Maschine berücksichtigt.



Kennen Sie den Verbrauch Ihrer Maschine?

Im Gegensatz zum Automobilssektor gibt es für die Flurförderbranche noch keinen standardisierten Fahrzyklus. Wir haben deshalb ein eigenes transparentes Protokoll mit eingeführt, mit dem Ziel, die Verbrauchsmessungen unserer Maschinen darzulegen. Damit Ihnen vollständige, verlässliche und verständliche Informationen vorliegen, lassen wir diese Daten von einer anerkannten Stelle prüfen und bestätigen.

Wir geben den Verbrauch unserer Maschinen bei den zwei repräsentativen Tätigkeiten der Maschine sowie die entsprechenden CO₂-Emissionen an.

Diagramme zu den Maschinen

Anwendung Reduce

Wir begleiten Sie durch Anwendungstipps bei der Reduzierung Ihres Verbrauchs und Ihres ökologischen Fußabdrucks.

25 einfache Ratschläge

Simulator Eco-Driver

Wir schulen unser Netz und unsere Nutzer in der Verringerung ihres Kraftstoffverbrauchs mithilfe eines Schulungsmoduls für den Öko-Betrieb.

Schulung für ökonomische Fahrweise

Mit unserem Online-Rechner können Sie Ihre Arbeitszeiten und Tätigkeiten angeben und so Ihren Kraftstoffverbrauch, Ihre CO₂-Emissionen und den wirtschaftlichen Nutzen einschätzen.

Um Sie über die Kraftstoffkosten und CO₂-Emissionen zu informieren, hat die Manitou Group einen Simulator für eine ökonomische Fahrweise entwickelt.

Das REDUCE Fuel Eco-Programm informiert Sie auf transparente Weise über den Kraftstoffverbrauch und die CO₂-Emissionen Ihrer Maschinen vom Typ MLT oder MT und Ihrer Arbeitskörbe.



Berechnen Sie Ihren Kraftstoffverbrauch auf reduce.manitou.com.

Ihr Vertragshändler:



Firmensitz

B.P. 249-430 rue de l'Aubinière – 44158 Ancenis Cedex – Frankreich

Tel.: 00 33 (0)2 40 09 10 11 – Fax: 00 33 (0)2 40 09 10 97

