

MRT PRIVILEGE+

Drehbare Teleskoplader



Handling your world

Was vor 60 Jahren als Unternehmen der Familie Braud begann, ist heute ein Konzern mit internationalem Vertriebsnetz: Die Manitou Group ist weltweit führender Anbieter von geländegängigen Flurfördergeräten und entwickelt, produziert, vertreibt und wartet Maschinen für den Bau, die Landwirtschaft und die Industrie.

Das Produktsortiment der Gruppe umfasst starre und drehbare Teleskopstapler, Schwerlast-Teleskoplader, geländegängige semiindustrielle und industrielle Gabelstapler, Kompaktlader (Skid Steers) mit Rad- und Raupenfahwerk, Hubarbeitsbühnen, Mitnehmstapler, Lagertechnikgeräte und Anbaugeräte.

Die Marken der Gruppe, Manitou, Gehl und Mustang, haben mittlerweile Kultstatus erlangt. Mit weltweit über 1.400 Vertragshändlern, bietet die Manitou Group ihren Kunden die besten Lösungen und Service zu einem hervorragenden Preis-Leistungs-Verhältnis.

Die Manitou Group mit Hauptsitz in Frankreich erwirtschaftete in 140 Ländern einen Umsatz über 1,3 Milliarden Euro. Die weltweit rund 3.300 Mitarbeiter haben sich dem einen Ziel verschrieben, die Kundenzufriedenheit stetig zu verbessern.



1958

Entwicklung des Manitou-Staplers nach einer Idee von Marcel Braud.

1972

Beginn der Internationalisierung der Gruppe.

Unterzeichnung eines Handelspartnerschafts-abkommens mit Toyota für den Alleinvertrieb der Toyota-Industriestapler in Frankreich.

1981

Einführung des ersten Manitou-Teleskopladers.

1984

Börsengang.

1993

Vertrieb der ersten drehbaren MRT-Teleskoplader.

1995

Markteinführung von Hubarbeitsbühnen.

1996

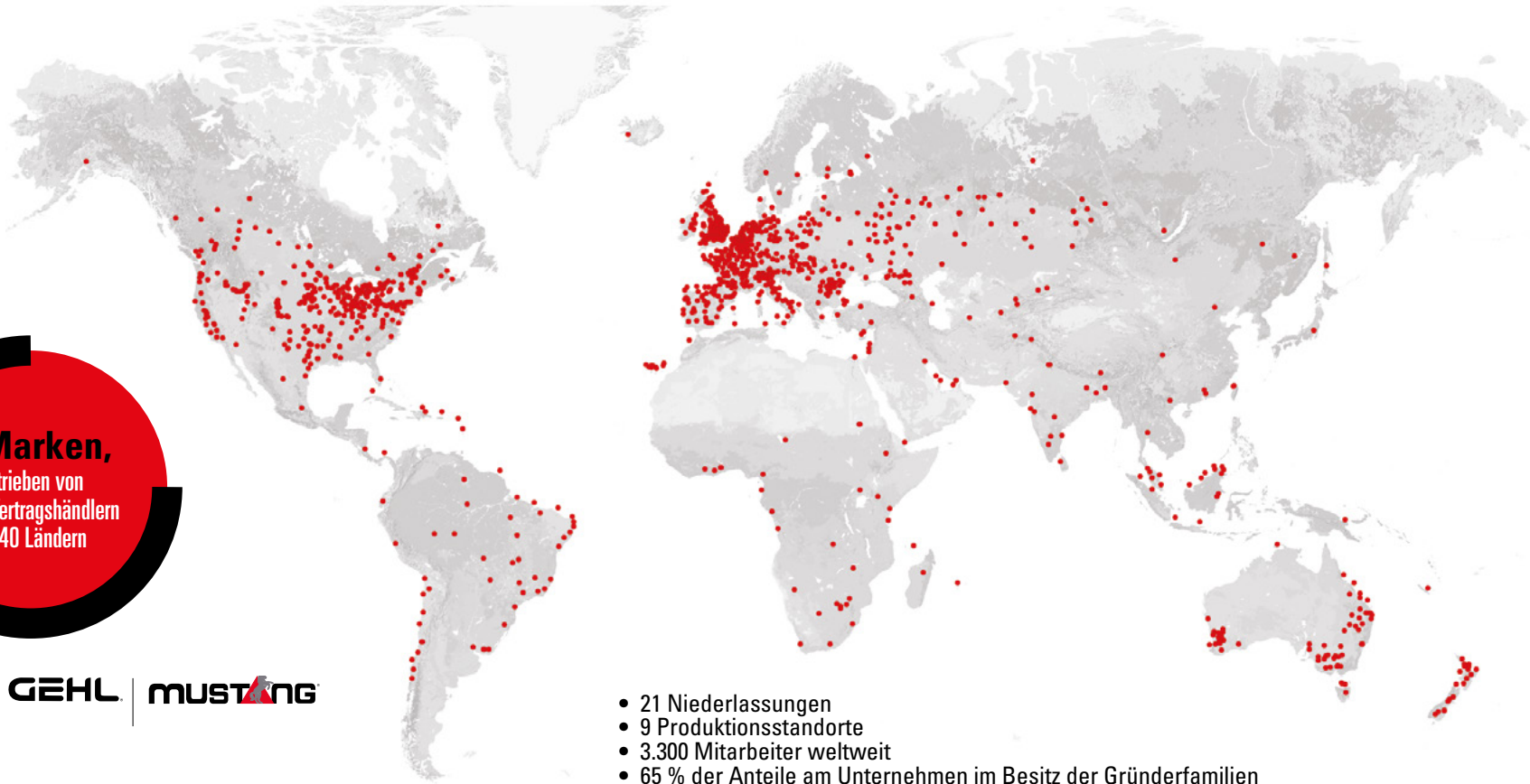
Erhalt der ersten Zertifizierung unter ISO 9001.

1998

Marcel Braud wird Vorsitzender des Aufsichtsrats.

2006

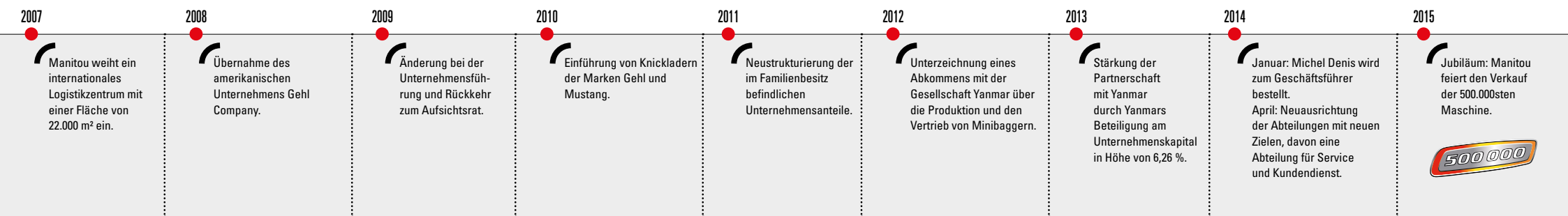
Manitou überschreitet die magische Umsatzgrenze von einer Milliarde Euro.



3 Marken,
vertrieben von
1.400 Vertragshändlern
in 140 Ländern

MANITOU | **GÉHL** | **MUSTANG**

- 21 Niederlassungen
- 9 Produktionsstandorte
- 3.300 Mitarbeiter weltweit
- 65 % der Anteile am Unternehmen im Besitz der Gründerfamilien
- 78 % des weltweiten Umsatzes im Export
- Umsatz im Jahr 2016 in Höhe von über 1,3 Milliarden Euro





MANITOU

MANITOU

MRT 2020-4

MANITOU

DU
BOUL

EXPO



INHALT
Drehbare
Teleskoplader

Drehbare Teleskoplader von Manitou, ein technologischer Fortschritt	6

Was zeichnet einen MRT Teleskoplader aus?	8

Vielseitige Maschinen	10

Leistungsstarke Maschinen für alle Situationen	14

Absolute Sicherheit	16

Garantierter Komfort	20

Wählen Sie das für Sie richtige Modell aus	26

Technische Daten	30

Manitou begleitet Sie	36



MANITOU

MRT 3025D+

MANITOU

MRT 3025D+

MANITOU



DREHBARE TELESKOPLADER VON MANITOU, EIN TECHNOLOGISCHER FORTSCHRITT

Manitou präsentiert Ihnen in dieser Produktlinie einen seiner technologischen Fortschritte: Der drehbare Teleskoplader, besser bekannt als MRT.

Manitou hat mit der Unterzeichnung **der Vereinbarung mit dem italienischen Hersteller Farg 1982** den Markt der drehbaren Teleskoplader betreten.

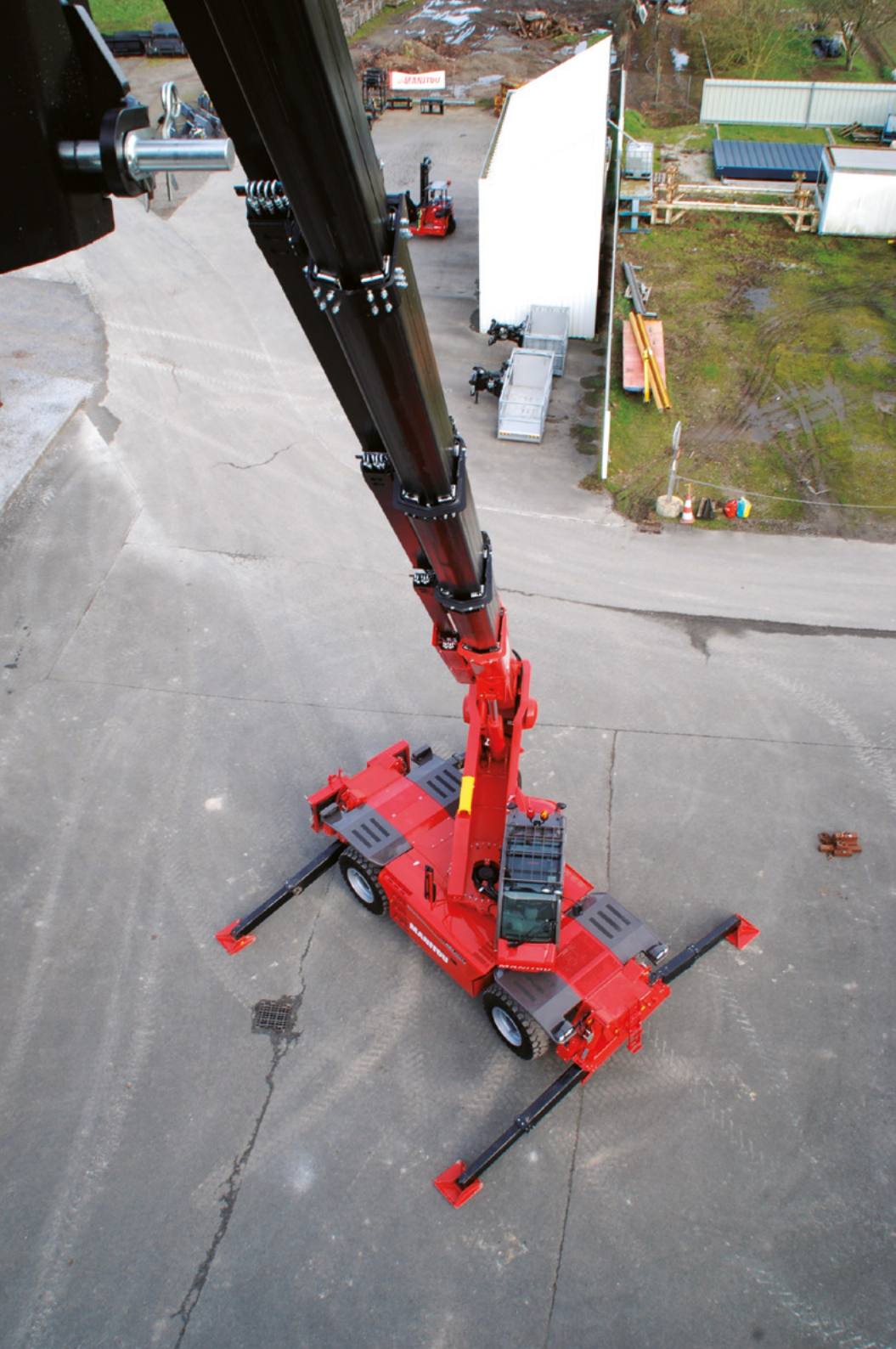
1983 startete Manitou den Verkauf des FARGH 5500 RTL unter der Marke Manitou und verzeichnete damit in den Vereinigten Staaten großen Erfolg. Im Laufe der Zeit wurden weitere Modelle hinzugefügt, so dass nach und nach eine komplette Produktlinie entstand.

1986 wurde das Unternehmen MANITOU COSTRUZIONI INDUSTRIALI s.r.l à Bologne gegründet. Die Provinz Modène ist bereits für die Produktion von Sportwagen und Motorrädern bekannt.

Als 1993 der erste drehbare Teleskoplader, **der MRT 1540 (15m / 4 Tonnen)**, in den italienischen Werkstätten von Manitou das Licht der Welt erblickt, **entwickelt Manitou bereits seit 10 Jahren sein Know-How im Bereich der drehbaren Teleskoplader.**

Seitdem hat Manitou den drehbaren Teleskoplader immer weiter entwickelt und perfektioniert. **2007 war der MRT 2150 das meistverkaufte Modell weltweit!** Manitou vereint in seiner Produktlinie Privilège+ die besten Technologien mit einem äußerst leistungsstarken Lastdiagramm.

Genießen Sie das Privileg, einen MRT Privilège+ von Manitou zu fahren!

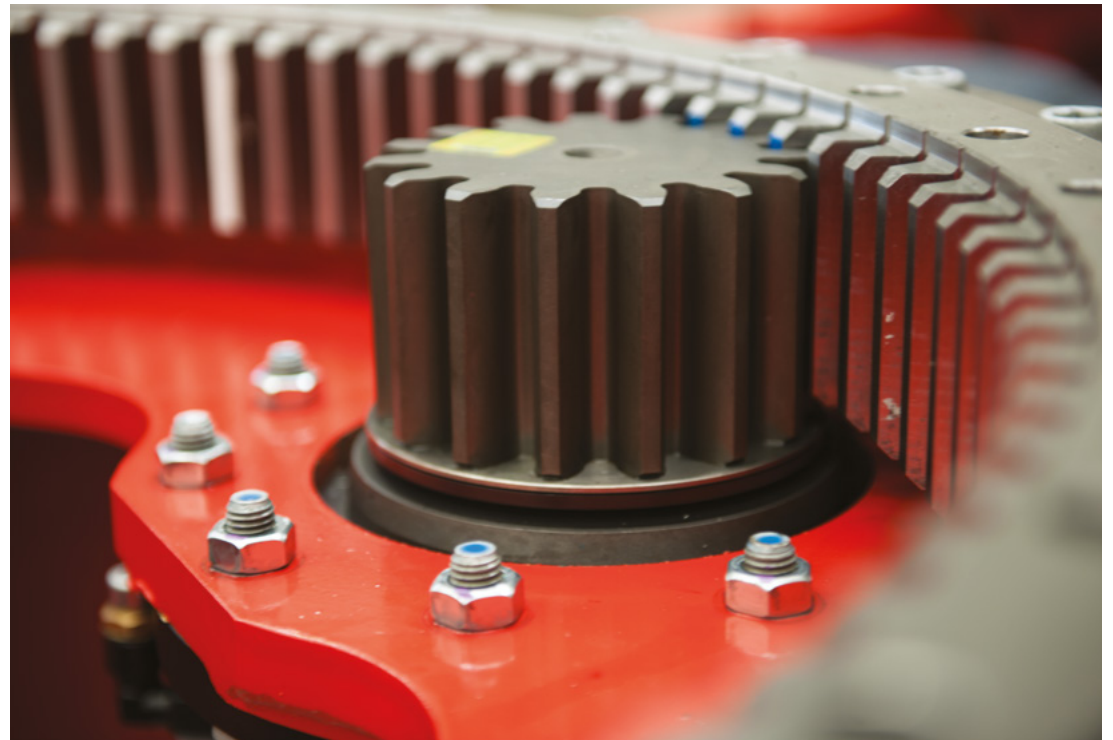


WAS ZEICHNET EINEN **MRT** AUS?

Die Manitou MRT Priviège+ sind geländegängige Teleskoplader mit vier Antriebs- und Lenkrädern und durchgehender Drehung.

Die gesamte Produktlinie eignet sich perfekt für schnelle und effiziente Arbeit auf Baustellen, ohne dass die Maschine bewegt werden muss und unter Erhaltung der hohen Tragfähigkeiten.

Die Arbeit mit einem MRT bedeutet eine höhere Rentabilität auf der Baustelle mit nur einer Maschine.



Unter dem Kopf des Auslegers gut geschützte Kippzylinder

Fünfeckiger Ausleger

Versatz der Arbeitsfläche bis zu **27,20 m**

Arbeitshöhe bis zu **31,60 m**

Tragfähigkeit von bis zu **7 T**

Einteiliges maschinengeschweißtes Chassis

Eine den Sicherheitsstandards ROPS/ FOPS Stufe II entsprechende Kabine: Überrollschutz und Schutzaufbau gegen herabfallende Gegenstände

Unterteil der Tür aus Metall, als Schutz gegen Bruchgefahr

Robuste Achsen und Lenkzylinder

Hydrostatischer Fahrtrieb

Stützen des Teleskopstaplers (einfach oder doppelt für den MRT3255)

Privilege +		MRT 2150 P+	MRT 2550 P+	MRT 2470 P+	MRT 3050 P+	MRT 3255 P+
Max. Tragkraft	kg	4 999	4 999	7 000	4 999	5 500
Max. Hubhöhe	m	20,60	24,70	23,70	29,70	31,60
Max. Reichweite	m	17,90	21,40	21,50	25,80	27,20
Leistung	PS (kW)	156/115	156/115	176/129	176/129	230 /170

**5 Modelle mit 360°
von 21 bis 32 m**



VIELSEITIGE MASCHINEN

Die Maschinen der Serie MRT ermöglichen sicheres Arbeiten sowohl auf Reifen als auch auf Stützen und vereinen **drei Maschinen in einer**.

Teleskop- Modus

- Einsatz auf Stützen oder Reifen
- Präzise Kontrolle der Last
- Robuster fünfkantiger Teleskopausleger

Kran- Modus

- Seilwinde am Auslegerfuß für bis zu 12 Tonnen
- Seilwinde von 3 Tonnen bis zu 7,2 Tonnen (für den MRT 3255)

Arbeitsbühnen- Modus

- Erweiterbare und ausrichtbare Arbeitsbühne für bis zu 1.000 kg Last
- Bis zu 43 m mit einer 3D-Arbeitsbühne
- Arbeit in positiver oder negativer Richtung

Die Maschine ist endlos drehbar und somit effizienter.
Sie sparen Zeit beim Manövrieren. Ganz gleich, welche Anbaugeräte Sie verwenden, beweisen die MRT Privilege + Wendigkeit und perfekte Stabilität.

Ideal für jedes Baugewerbe

Die Teleskoplader von **Manitou** sind echte Werkzeugträger, an denen Sie einfach das Anbaugerät anbringen, das Sie benötigen.

Wir bieten Anbaugeräte an, die von Manitou genehmigt und speziell für unsere Maschinen ausgelegt sind. Auch für Ihre Anforderungen und Tätigkeit findet sich das passende Gerät.

Der MRT Privilege+ ermöglicht Ihnen absolute Kontrolle über Ihre Last. Sie transportieren und **heben schwere und sperrige Lasten**. Sie stellen ein effizientes Be- und Entladen sicher. **Sie führen innerhalb kürzester Zeit Ihre Arbeiten aus.**



Intuitiver Anbaugerätewechsel

Die Produktlinie MRT Privilege + ist **standardmäßig mit dem Anbaugeräte -Erkennungssystem E-RECO** ausgestattet.

Es erkennt und analysiert das Anbaugerät, **den entsprechenden Arbeitsbereich, vorzuschlagen und die Arbeitseinstellungen der Maschine zu optimieren.**



**Nutzen Sie die Funksteuerung,
um so nah wie möglich
an Ihrer Last zu arbeiten**



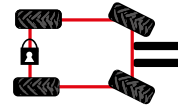
Sie verfügen über optimale Sicht auf Ihre Umgebung. Die Funksteuerung hat einen Kontrollbildschirm, der den Zustand der Maschine anzeigt. Dieses Tool können Sie ebenfalls im Arbeitsbühnenmodus nutzen.

Alle Funktionen des Auslegers und der Anbaugeräte **können mit der Funksteuerung vom Boden** aus gesteuert werden.

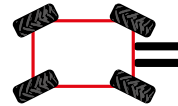




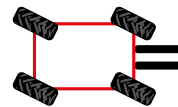
Eine sehr handliche Produktlinie dank ihrer **3 Lenkmodi**



2 GELENKTE RÄDER
für eine sicherere Fahrt auf der Straße.



4 GELENKTE RÄDER
für das Manövrieren bei beengten Platzverhältnissen auf der Baustelle.



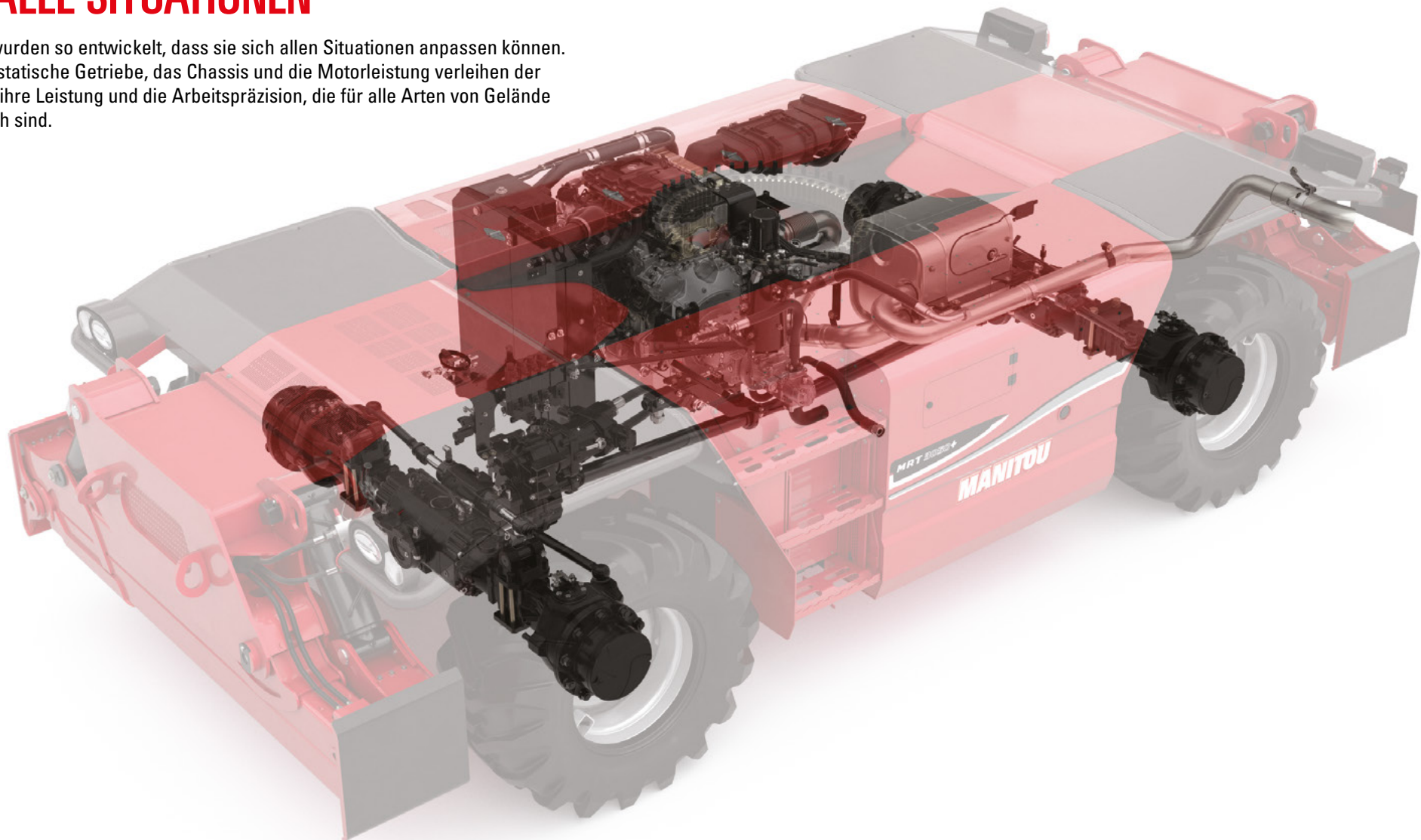
HUNDEGANG
für seitliches Heranfahren.





LEISTUNGSSTARKE MASCHINEN FÜR ALLE SITUATIONEN

Die MRT wurden so entwickelt, dass sie sich allen Situationen anpassen können. Das hydrostatische Getriebe, das Chassis und die Motorleistung verleihen der Maschine ihre Leistung und die Arbeitspräzision, die für alle Arten von Gelände erforderlich sind.



Das hydrostatische Getriebe gewährleistet einen reibungslosen und einfachen Einsatz.

Dank des 2-Gang-Schaltgetriebes passt sich die Fahrgeschwindigkeit der Zugkraft an. Dies gewährleistet ein präzises und progressives Handling, um Ihre Ladung sicher zu bewegen und zu platzieren.

Das optionale V-Getriebe am MRT 2470 und MRT 3050 Privilege+ bietet Ihnen dank des automatischen Gangschaltmodus zusätzlichen Komfort.

Der MRT 3255 ist mit einem stufenlosen Automatikgetriebe ausgestattet (CVT), das ein reibungsloses Schalten zwischen den Gängen im Bereich von 0 bis 40 km/h ermöglicht.

Die MRT 2470, 3050 und 3255 sind serienmäßig mit einem Geschwindigkeitsregler ausgestattet, der Ihnen Sicherheit bei der Fahrt gewährleistet.

Die Inch-Funktion, die standardmäßig bei allen Maschinen der Produktlinie vorzufinden ist, ermöglicht es Ihnen, die Bewegungen des Auslegers zu beschleunigen und gleichzeitig die Fahrgeschwindigkeit der Maschine schrittweise zu drosseln.

Die drei Chassistypen des MRT Privilege bieten Ihnen dank der Rohrstruktur extreme Tragfähigkeit.

Das Chassis ist die Wirbelsäule Ihrer Maschine und ermöglicht es, in jeder Position ihre Stabilität beizubehalten.

Der MRT 2470 und 3050 Privilege+ verfügen **über alle Strom- und Hydraulikleitungen, und sind somit** bestens für die Arbeit auf Baustellen unter schwierigsten Bedingungen geeignet.

Der MRT 3255 Privilege+ bietet dank seines Chassis und der hydropneumatischen Federung großen Fahrkomfort.



Der fünfeckige Ausleger bietet Ihnen mehr Präzision und Stabilität

Der **fünfeckige Ausleger** bietet Ihnen mehr Präzision und Stabilität. Die Sensoren für die Lastzustandkontrolle befinden sich hinten am Ausleger und sind perfekt geschützt, falls Gegenstände herunterfallen.

Die MRT Privilège+ verfügen über **eine optimale Führung der Element, die die notwendige seitliche Stabilität für diese Höhen gewährleisten.**

Sie profitieren von einer hohen Präzision Ihrer Bewegungen: Die Bewegungsgeschwindigkeit variiert je nach Ausfahrlänge des Teleskops.



Niedrige Position des Auslegers für mehr Sicherheit

Die Position des Auslegers ist nun niedriger, um eine bessere Sicht rechts von der Maschine zu gewährleisten.

Der Bediener steuert die Maschine auf der Baustelle einfacher und völlig sicher.





ABSOLUTE SICHERHEIT

Automatische Parkbremse

Die serienmäßig eingebaute Parkbremse bietet für das Manövrieren auf jeglichem Gelände zusätzliche Sicherheit. **Ihre Maschine bewegt sich demnach nur, wenn Sie es möchten!**

Lastmomentbegrenzer (LMB)

Der Lastmomentbegrenzer analysiert kontinuierlich die Position der Last im Raum und die Arbeitskonfiguration der Maschine. **Das System schränkt den Aktionsbereich der Maschine abhängig vom Anbaugerät und der zu handhabenden Last ein.**

Fahrgeschwindigkeitsbegrenzung

In Abhängigkeit Ihrer Umgebung oder der zu verrichtenden Arbeit **können Sie die Höchstgeschwindigkeiten aller Hydraulikbewegungen** (Heben, Senken, Ein- und Ausfahren des Auslegers...) speichern. Es besteht die Möglichkeit, bis zu vier Parametersätze zu hinterlegen.

Parametrierung für den Arbeitsbereich

Um das Handling an zugestellten Orten sicher durchzuführen, schränken Sie den Arbeitsbereich der Maschine **abhängig vom Anbaugerät und der zu handhabenden Last ein.**

Präzises Handling unter Beachtung der Sicherheitsvorkehrungen.



Schnell ausfahrbare Stützen an allen Modellen

Unabhängig vom Modell der Baureihe profitieren Sie von der Manitou Technologie mit der notwendigen Stützfläche für ein sicheres Arbeiten.

- Schnelles Ausfahren der Stützen.
- Die Stützen des MRT Privilège+ sind lang und sorgen für eine höhere Tragfähigkeit.
- Sie steuern das Ausfahren der Stützen unabhängig voneinander, direkt auf dem Armaturenbrett.
- Das Lastdiagramm passt sich proportional zur Aufstellung der Stützen an.

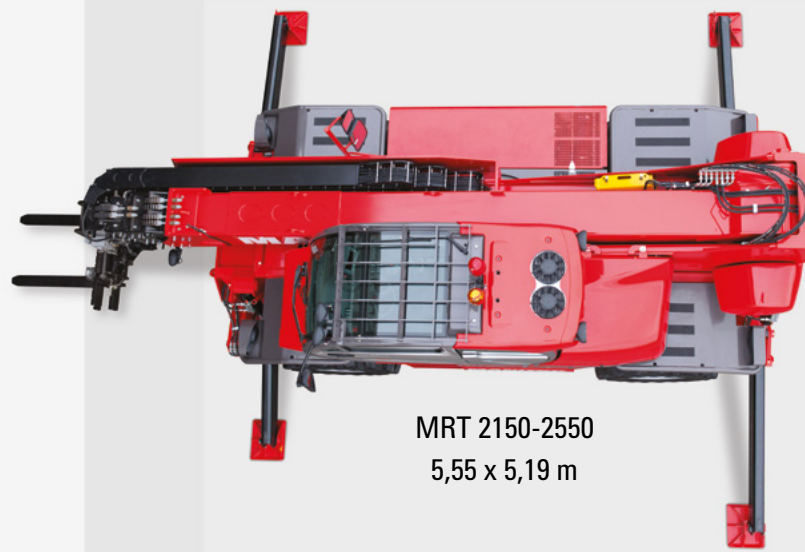


Anpassbare Stützfläche

Durch die Teleskopierbarkeit der Stützen können diese im Falle eines Hindernisses oder auf einer engen Baustelle auch nur teilweise ausgefahren werden. In dieser Konfiguration wird die Tragfähigkeit der Maschine automatisch angepasst.

MRT 3255
7,10 x 6,49 m

MRT 3050-2470
6,25 x 5,27 m



MRT 2150-2550
5,55 x 5,19 m

Gewinnen Sie Zeit und Produktivität

Standardstützen: 35 x 35 cm.
Sie verfügen optional über
Abstützplatten von 60 x 60 cm
für einen Druck von 3,5 kg / cm²
(das Modell MRT 3255 bietet
80x80-Platten).

Sie können die Position der Maschine
ändern, ohne die Stützen einzufahren.



Die Stützenden MRT2470 und 3050
sind mit Achsen mit integrierten
Dehnungsmessstreifen für
eine verbesserte Bodenlage
ausgestattet.

GARANTIERTER KOMFORT

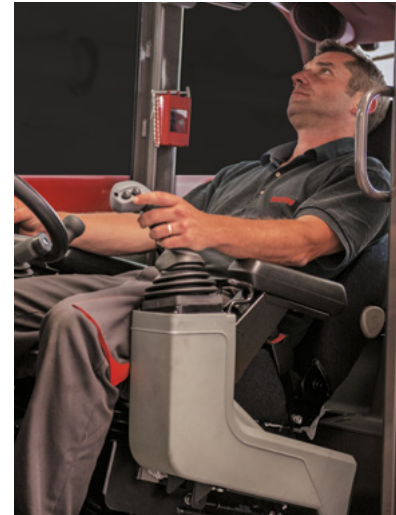
Die Kabine des MRT Privilège bietet Ihnen einen komfortablen, geräumigen und sicheren Fahrerstand.

Die Kabine des MRT Privilège+ ist ROPS/FOPS-zertifiziert (Stufe 2). Sie hält Kippen und dem Herunterfallen schwerer Gegenstände stand. Sie sind während des gesamten Einsatzes der Maschine geschützt.

Die rutschfesten Zugangsstufen zur Kabine sind breit und für die Modelle von 21 bis 32 m auf den Zugang zur Kabine ausgerichtet. Die Höhe zwischen den Stufen ist immer gleich.

Der MRT 3255 bietet Ihnen mehrere Zugänge zur Kabine, unabhängig von der Position des Oberwagens (Trittbrett auf der linken und rechten Seite, Leiter vorne und hinten).





Alle Steuerungen **sind sichtbar und griffbereit.**

Perfekte Sicht auf das Anbaugerät und die Last, aber auch durch das Schutzdach. Der elektrisch schwenkbare Sitz (optional an allen Modellen) bietet mehr Komfort bei einer hohen Position des Auslegers. Der Fahrer bestimmt selbst den Neigungswinkel des Sitzes.

Die abgerundete Form der Windschutzscheibe, ohne horizontalen Balken, bietet eine Panoramansicht nach oben.

Die MRT 2470 und MRT 3050 sind mit einem neuen Heizsystem ausgestattet, bei dem die Motorwärme genutzt wird, der Geräuschpegel in der Kabine wird reduziert und die Sicht nach vorne verbessert.

Fahrassistenzsystem und vereinfachte Bedienung

Bei unsachgemäßem Gebrauch der Maschine werden unmittelbar unten auf dem Display entsprechende Meldungen angezeigt. Sie als Bediener können umgehend Korrekturen vornehmen, ohne Zeit zu verlieren!

Zwei ergonomische Steuerhebel in der Kabine **zur simultanen Steuerung** aller Bewegungen der Maschine, einschließlich des Fahrantriebs, dank integriertem FNR-Schalter (vorwärts/neutral/rückwärts) auf dem rechten Steuerhebel. Jeder Steuerhebel ist mit einer Bestätigungstaste versehen. **Unkontrollierte Bewegungen werden somit vermieden.**



- Ausfahren des Teleskops
- Drehen des Oberwagens
- Steuerung des Anbaugeräts



- Heben der Last
- -Neigung der Gabel
- Fahrtrichtungswahl





Armaturenbrett **Zentralisierung aller** **Funktionen der Maschine**

Über das Armaturenbrett **lassen sich alle Funktionen der Maschine zentral steuern**. Das erleichtert Ihre Arbeitsvorgänge und macht sie viel effizienter.

Alle Steuerungen und Menüs **werden mit Piktogrammen identifiziert**, damit Sie sich ihre Funktionen einfach merken können und Sie diese leicht finden.

Der TFT-Bildschirm, abhängig vom Modell mit 7 Zoll oder 9 Zoll, befindet sich versetzt auf der rechten Seite, so dass Sie die Informationen des Fahrerstandes einfach ablesen können.

Der Bildschirm ist einfach zu bedienen und enthält eine geringe Anzahl an Menüs, die man sich leicht merken kann.

Die Meldungen des Fahrassistenzsystems sind kontinuierlich auf dem Bildschirm verfügbar.

Das On-Board-Diagnosesystem ist an allen Modellen verfügbar.

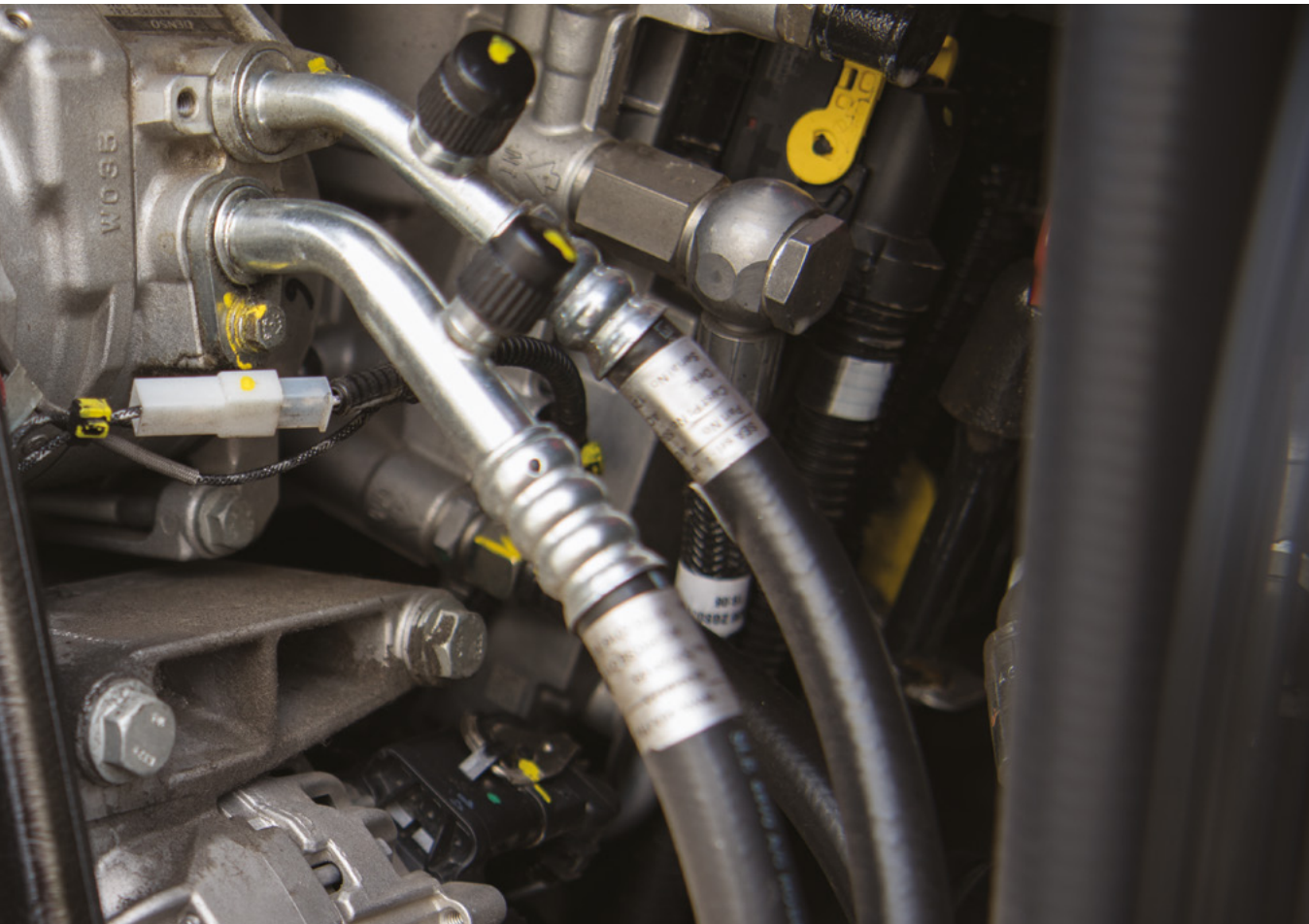
Dynamische Lastdiagramme auf dem Bildschirm ermöglichen die Verfolgung der Position der Last in Echtzeit auf den Modellen MRT 3050, 2470 und 3255.



Einfacher und sicherer Zugang zu den verschiedenen Behältern

Die Behälter für Kraftstoff, Harnstoff
und Hydrauliköl sind leicht
zugänglich und unmissverständlich
gekennzeichnet.

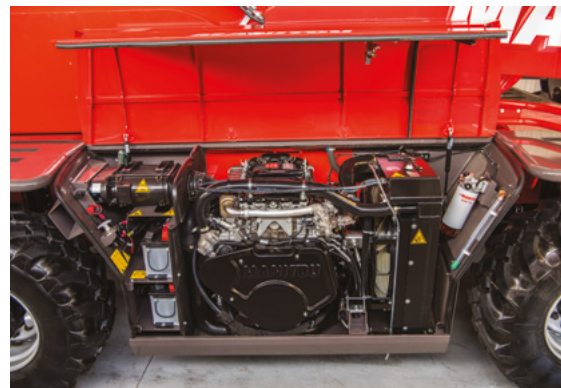




Einfacher Zugang zu den wichtigsten Motorteilen

Die Motoren unserer Teleskoplader sind auf der rechten Seite des Fahrgestells montiert. Die wichtigsten Motorteile sind dadurch direkt vom Boden aus einfach zugänglich.

Die komplette Öffnung des Motorhaube bietet Zugang zu allen Bauteilen.



Wählen Sie das für Sie richtige Modell und Anbaugerät aus!

Als Mieter und Nutzer steht Ihnen eine Produktlinie mit Teleskopladern von 21 bis 32 m zur Verfügung. Wählen Sie auch die Optionen und alle Anbaugeräte, die Ihren Anforderungen entsprechen.







Eine umfassende Produktlinie an passenden Werkzeugen

Die Teleskoplader von Manitou sind echte Werkzeugträger, an denen Sie einfach das Anbaugerät anbringen, das Sie benötigen. Wir bieten Anbaugeräte an, die von Manitou genehmigt und speziell für unsere Maschinen ausgelegt sind. Auch für Ihre Anforderungen und Tätigkeiten findet sich ein passendes Anbaugerät.

Einfacher und schneller Anbau

Das Anbausystem für die Anbaugeräte von Manitou (TS – Tablier Simple: einfache Geräteaufnahme mit manueller oder hydraulischer Verriegelung), ist schnell und einfach zu bedienen sowie zuverlässig, damit Sie Zeit gewinnen. Anbaugeräte lassen sich damit ohne Schwierigkeiten auswechseln.



Schwergutschaufel ohne Zähne CBR

Perfekt für die Beförderung von Sand, Erde oder Kies: die Schwergutschaufel CBR kann Materialien mit einer Dichte von 2.100 kg/m oder weniger befördern³.



Hubarbeitsbühne PSE 4400

Hubarbeitsbühne mit schneller Öffnung: **Öffnen oder Schließen unter 50 Sekunden**. Garantierte Sicherheit und optimale Effizienz für all Ihre Arbeiten in der Höhe (bis zu 1.000 kg, 3 Personen). Einfacher Zugang dank 3 Eingängen (Stange oder Tür je nach Modell).



Gabelträger + Gabelzinken – PFB

Schwenkbare Gabelträger mit ISO-Gabeln.



Arbeitsbühne mit Seilwinde

Zum Einsetzen von Platten oder für Wartungsarbeiten in der Industrie; Diese Arbeitsbühne mit Seilwinde ermöglicht ein sicheres Heben von Personen und **gleichzeitiges Heben und Befördern von hängenden Lasten direkt vom Arbeitskorb aus**. Die Seilwinde weist eine Tragfähigkeit von bis zu 450 kg (max. drei Personen) auf.



360°-Drehbarer Gabelträger CAT-R

Endlos drehbarer Gabelträger, für noch mehr Vielseitigkeit.

Die permanente Kommunikation mit der Maschine gewährleistet eine optimale Sicherheit und Tragfähigkeit (4.000 kg in frontaler Position, 2.500 kg bei Drehung >15°).



Kranerausleger P

Der teleskopierbare Kranerausleger **bietet einen perfekten Kompromiss zwischen frontaler Reichweite und Leichtigkeit**. Ein unerlässliches Werkzeug für die Beförderung von hängenden Lasten. Tragfähigkeit von 1.500 kg, Reichweite von 3 m (Tragfähigkeiten von 600 bis 2.000 kg im Angebot erhältlich).



Hydraulische Seilwinde

Mit dieser Seilwinde können Sie Ihren MRT in einen echten mobilen Kran verwandeln, und somit seine Rentabilität steigern. Flaschenzughaken für größere Stabilität. Tragfähigkeit von 3 bis 5 t erhältlich.



Freier Ausleger 2

Lösungen für den Personenhub, mit der Sie sowohl positiv (+9,3 m) als auch negativ (-6,4 m) arbeiten können. **360° Armdrehung**. Tragfähigkeit 200 kg, 2 Personen.



Kran ausleger-Seilwinde PT

Gewinnen Sie an Reichweite, indem Sie Ihren MRT mithilfe dieses Kran auslegers mit hydraulischer Seilwinde in einen mobilen Kran umwandeln. Tragfähigkeit von 200 kg, bzw. 2 Personen.

Direkte Montage des Hakens, für mehr Zeitersparnis (Tragfähigkeit von 600 bis 2.000 kg und Flaschenzughaken erhältlich). Tragfähigkeit am Haken: 1.500 kg.



3D-Arbeitsbühne


Lösung für den Personenhub, die das positive (+11,6 m) und negative (-10,4 m) Arbeiten ermöglicht. **Dank eines vorderen vertikalen Teleskopseils und einer sekundären 360°-Drehung des Arms sowie eines Pendelkorbs können Sie Inspektionen unter Brücken durchführen.**



Nach Maß

Sie haben ganz spezifische Anforderungen und Anwendungsfälle? Dank der Erfahrung und Kompetenz der Abteilung „Sonderlösungen“ ist Manitou in der Lage, Ihnen maßgeschneiderte Anbaugeräte und Maschinen anzubieten, die Ihren spezifischen Ansprüchen gerecht werden. Sie haben eine ganz bestimmte Anforderung? Dann kontaktieren Sie uns!

Sämtliche Anbaugeräte finden Sie auf manitou.com

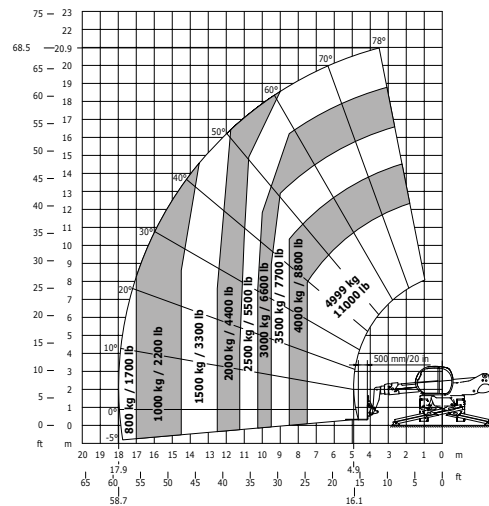


MRT 2150

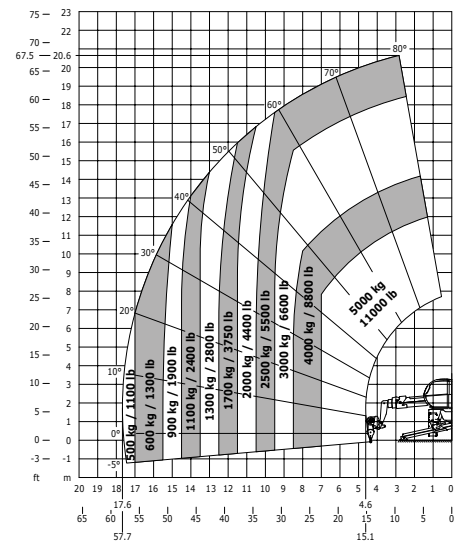


Technische Daten	
Max. Tragfähigkeit / mit Seilwinde 7,2 t	4.999 kg
Max. Hubhöhe	20,60 m
Max. Reichweite	17,90 m
Motortyp	Mercedes Stage IV / Final Tier 4
Leistung	156 PS / 115 kW
Zugkraft unter Last	7.900 daN
Gesamtbreite	2,49 m
Gesamtbreite bei ausgefahrenen Stützen	5,55 m
Gesamthöhe	3,05 m
Gesamtlänge mit Gabelträger	6,87 m
Bodenfreiheit	0,35 m
Äußerer Wenderadius	4,88 m
Eigengewicht (mit Gabelzinken)	17.930 kg

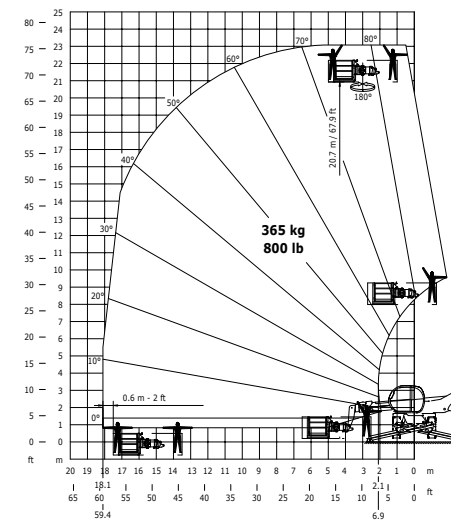
Rotierend bei ausgefahrenen Stützen
mit Gabeln



Rotierend bei ausgefahrenen Stützen
mit Seilwinde 5.000 kg



Rotierend bei ausgefahrenen Stützen
mit Hubarbeitsbühne 365 kg



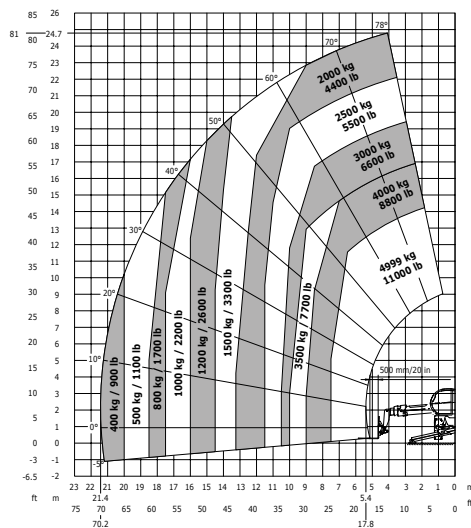


MRT 2550



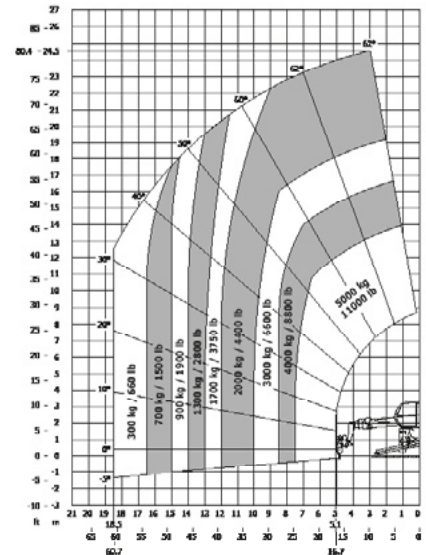
Technische Daten	
Max. Tragfähigkeit / mit Seilwinde 7,2 t	4.999 kg
Max. Hubhöhe	24,70 m
Max. Reichweite	21,40 m
Motortyp	Mercedes Stage IV / Final Tier 4
Leistung	156 PS / 115 kW
Zugkraft unter Last	7.900 daN
Gesamtbreite	2,49 m
Gesamtbreite bei ausgefahrenen Stützen	5,55 m
Gesamthöhe	3,05 m
Gesamtlänge mit Gabelträger	6,87 m
Bodenfreiheit	0,35 m
Äußerer Wenderadius	4,88 m
Eigengewicht (mit Gabelzinken)	18.900 kg

Rotierend bei ausgefahrenen Stützen
mit Gabeln

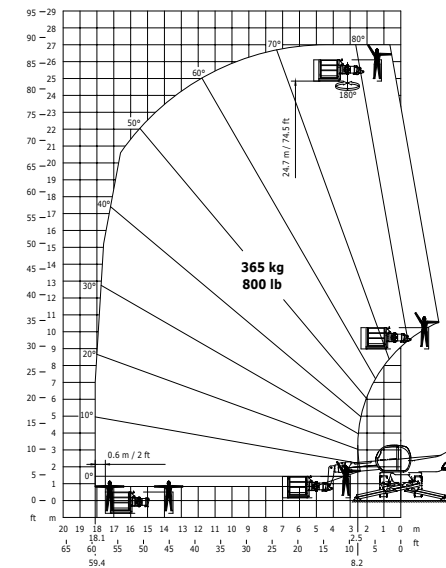


Lastdiagramm (geländegängig)
Norm EN 1459 Anhang B

Rotierend bei ausgefahrenen Stützen
mit Seilwinde 5.000 kg



Rotierend bei ausgefahrenen Stützen
mit Hubarbeitsbühne 365 kg



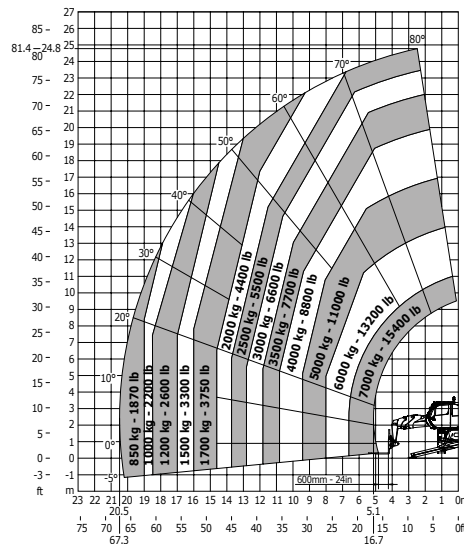


MRT 2470

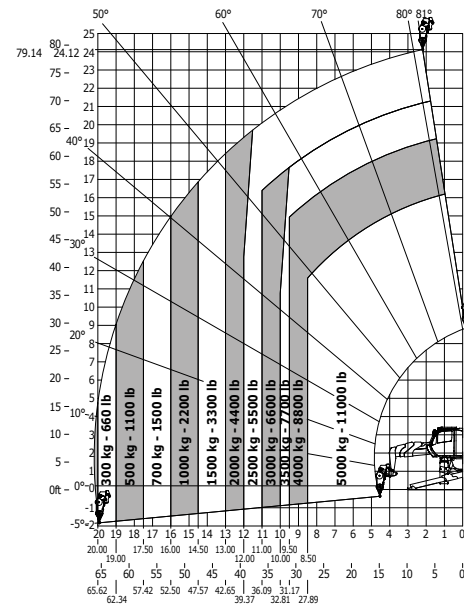


Technische Daten	
Max. Tragkraft	7.000 kg
Max. Hubhöhe	23.70 m
Max. Reichweite	21,50 m
Motortyp	Mercedes Stage IV / Final Tier 4
Leistung	176 PS / 129 kW
Zugkraft unter Last	9500 daN
Gesamtbreite	2,49 m
Gesamtbreite bei ausgefahrenen Stützen	6,25 m
Gesamthöhe	3,05 m
Gesamtlänge mit Gabelträger	7,55 m
Bodenfreiheit	0,35 m
Äußerer Wenderadius	6,50 m
Eigengewicht (mit Gabelzinken)	21.850 kg

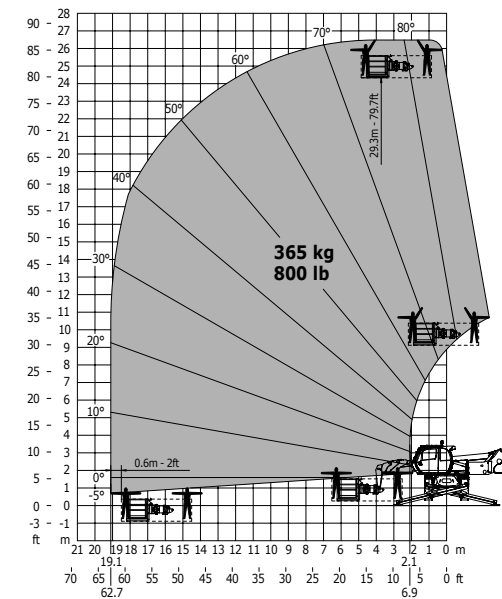
Rotierend bei ausgefahrenen Stützen
mit Gabeln



Rotierend bei ausgefahrenen Stützen
mit Seilwinde 5.000 kg



Rotierend bei ausgefahrenen Stützen
mit Hubarbeitsbühne 365 kg



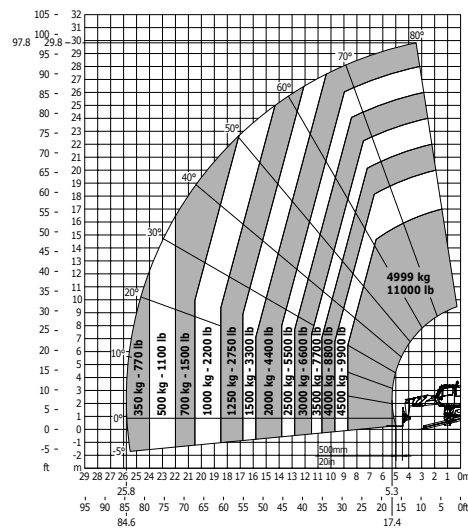


MRT 3050

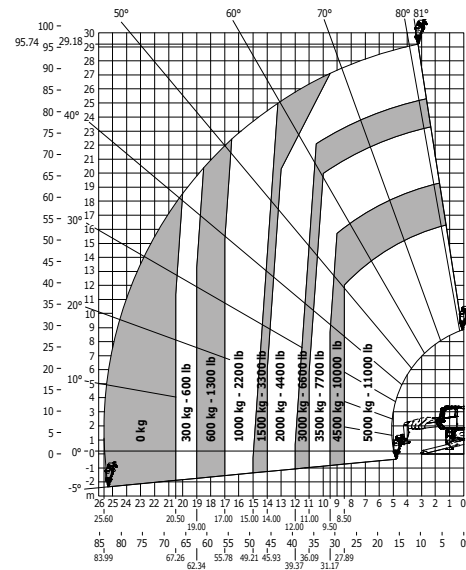


Technische Daten	
Max. Tragkraft	4.999 kg
Max. Hubhöhe	29.70 m
Max. Reichweite	25,80 m
Motortyp	Mercedes Stage IV / Final Tier 4
Leistung	176 PS / 129 kW
Zugkraft unter Last	9500 daN
Gesamtbreite	2,49 m
Gesamtbreite bei ausgefahrenen Stützen	6,25 m
Gesamthöhe	3,05 m
Gesamtlänge mit Gabelträger	7,82 m
Bodenfreiheit	0,35 m
Äußerer Wenderadius	6,50 m
Eigengewicht (mit Gabelzinken)	21.850 kg

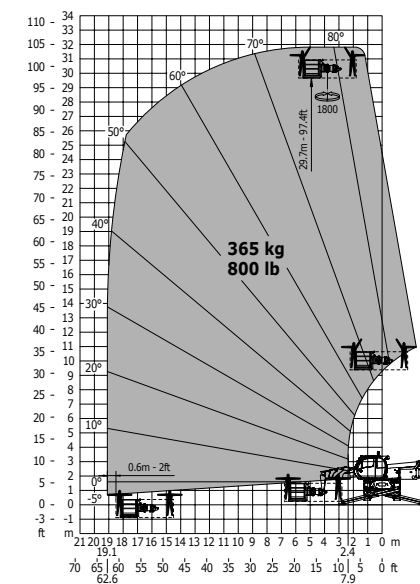
Rotierend bei ausgefahrenen Stützen
mit Gabeln



Rotierend bei ausgefahrenen Stützen
mit Seilwinde 5.000 kg



Rotierend bei ausgefahrenen Stützen
mit Hubarbeitsbühne 365 kg



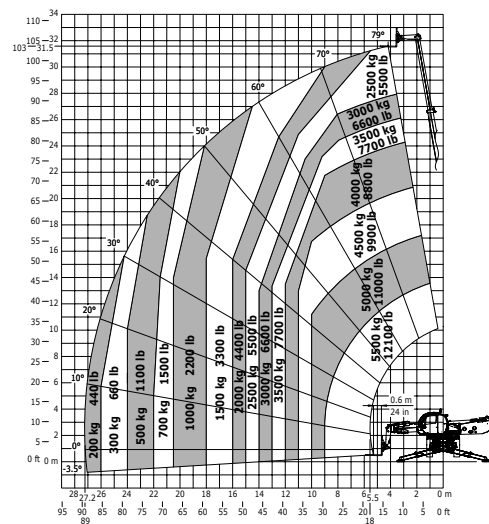
Lastdiagramm (geländegängig)
Norm EN 1459 Anhang B

MRT 3255

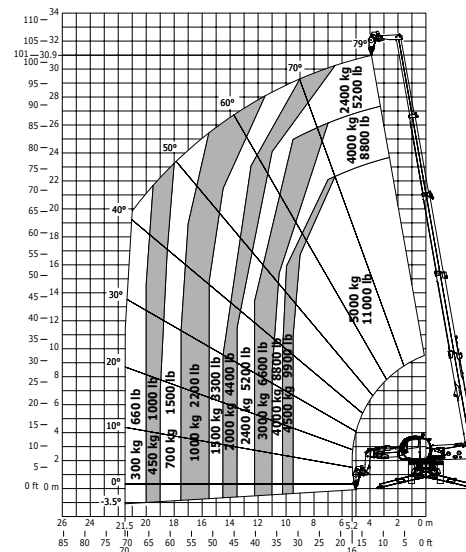


Technische Daten	
Max. Tragfähigkeit / mit Seilwinde 7,2 t	5.500 kg / 7.200 kg
Max. Hubhöhe	31,60 m
Max. Reichweite	27,20 m
Motortyp	Mercedes Stage IV / Final Tier 4
Leistung	231 PS / 170 kW
Zugkraft unter Last	10.500 daN
Gesamtbreite	2,50 m
Gesamtbreite bei ausgefahrenen Stützen	7,10 m
Gesamthöhe	3,20 m
Gesamtlänge mit Gabelträger	8,50 m
Bodenfreiheit	0,42 m
Äußerer Wenderadius	4,91 m
Eigengewicht (mit Gabelzinken)	23.986 kg

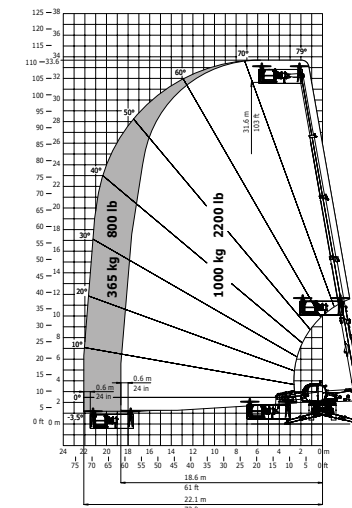
Rotierend bei ausgefahrenen Stützen
mit Gabeln



Rotierend bei ausgefahrenen Stützen
mit Seilwinde 5.000 kg

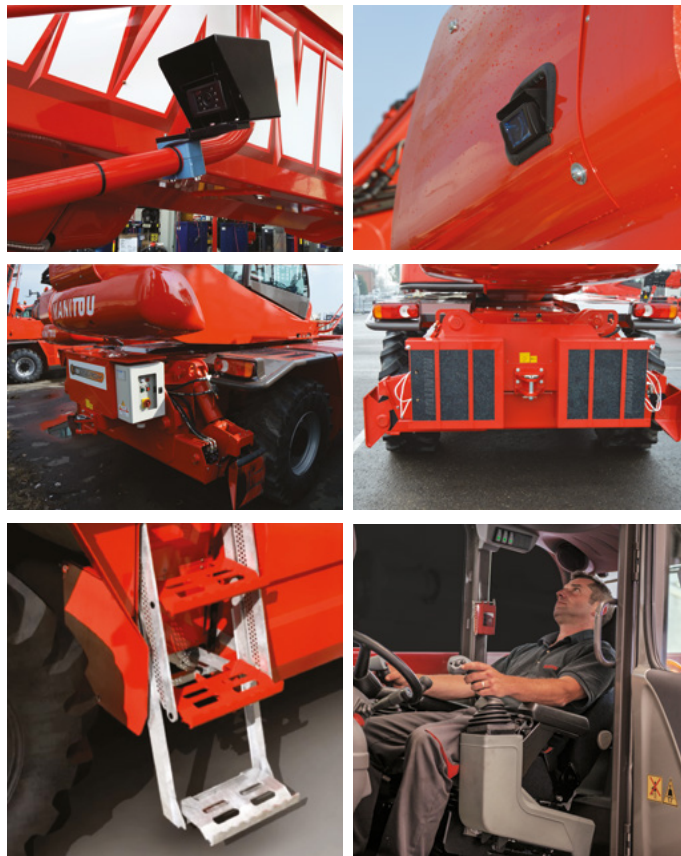


Rotierend bei ausgefahrenen Stützen
mit Hubarbeitsbühne 365 kg



Lastdiagramm (geländegängig)
Norm EN 1459 Anhang B

SERIENMÄSSIGE UND OPTIONALE AUSSTATTUNG



S: serienmäßig / O: Option / -: nicht verfügbar

	MRT 2150 / 2550	MRT 2470 / 3050	MRT 3255
Allgemeines			
Batterie-Trennschalter	S	S	S
Anlasserrelais 24 V	S	S	S
Innenrückspiegel	S	S	S
Elektrischer Scheibenheber	S	S	S
Dachscheibenwischer	S	S	S
Automatische Nivellierung	S	S	S
Automatisierung der Stützen	-	S	-
Eingrenzung der Arbeitsbereiche	S	S	S
Reduzierung der Geschwindigkeiten der Bewegungen	S	S	S
Geschwindigkeitsregler	-	S	S
Vorbereitung Arbeitsbühne und Funkfernbedienung	O	O	O
Komfort			
Stoffsitz	S	S	O
Klimaanlage	O	O	O
Luftfederter Stoffsitz	O	O	O
Luftfederter beheizter Fahrersitz	O	O	O
Neigbarer Sitz	O	O	S
MP3-Autoradio	O	O	O
Bluetooth-Autoradio	O	O	O
Hydraulik			
Hydraulikleitung Anbaugerät	S	S	S
Rücklauf in den Behälter	S	S	S
Doppelte Hydraulikfunktion an der Auslegerspitze	O	O	O
Dreifache Hydraulikfunktion an der Auslegerspitze	O	O	O
Anbaugeräteverriegelung	O	O	O
Wartungslauf	O	O	O
Chassisfederung	-	-	S
Lastdämpfung	O	O	O
Elektrizität/Sicherheit			
E-Reco	S	S	S
Rückfahrwarnton	S	S	S
Arbeitsscheinwerfer vorne	O	O	O
Arbeitsscheinwerfer hinten	O	O	O
Arbeitsscheinwerfer am Ausleger	O	O	O
Kamera an der Auslegerspitze	O	O	O
Seitenkamera	O	O	O
Rückfahrkamera	O	O	O
Bi-Energie	O	O	O





Manitou begleitet Sie

Manitou bietet Ihnen eine umfassende Palette an Produkten und Dienstleistungen, die an Ihre Anforderungen angepasst werden können, damit Sie das ganze Jahr sorglos Ihre Maschine nutzen können.



Know-how und Service über die gesamte Nutzungsdauer hinaus

Ihr MANITOU-Vertragshändler bietet Ihnen über den gesamten Lebenszyklus Ihrer Maschine hinweg und darüber hinaus eine umfassende Palette an Dienstleistungen. Er begleitet Sie und macht sich eingehend mit Ihren Anforderungen vertraut, um Ihnen die beste Lösung anbieten zu können.

1.400 Vertragshändler stehen Ihnen zur Verfügung

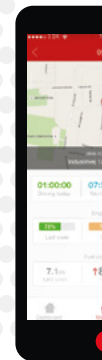
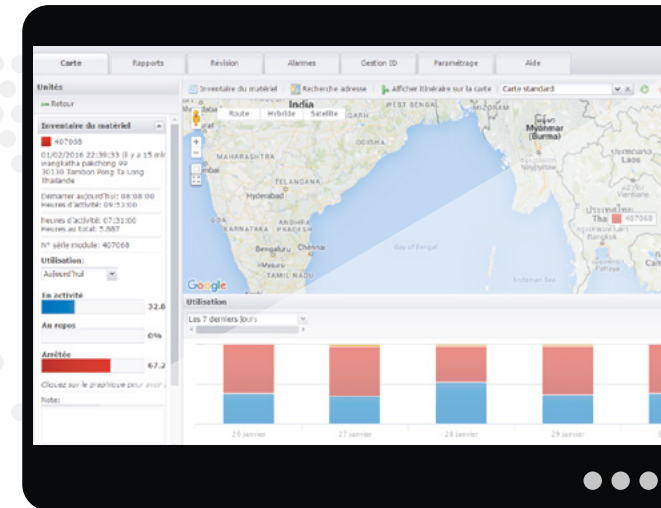
Das Vertragshändlernetz von Manitou erstreckt sich auf über 140 Länder. Mehr als **2.000** erfahrene Techniker, die auf die MANITOU-Produkte spezialisiert sind, stehen Ihnen vom Verkauf bis hin zum After-Sales-Service zur Seite.

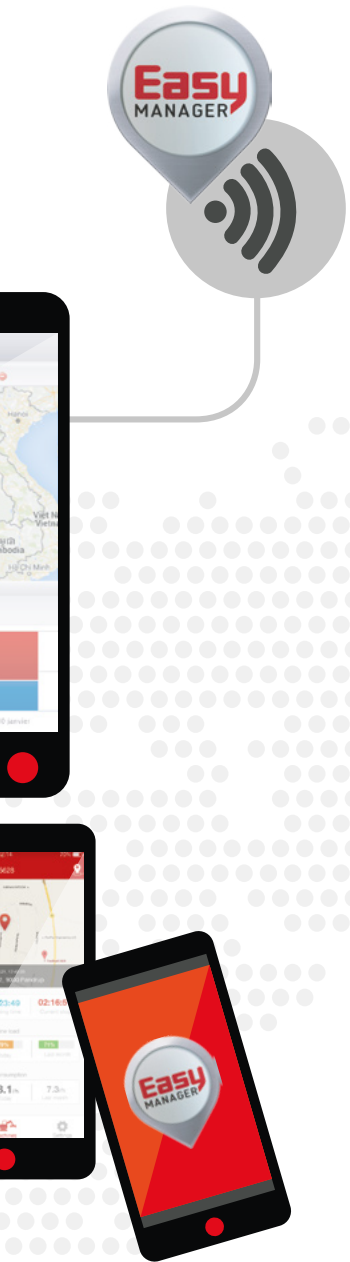


- **Vertragshändlernetz**
 Unabhängig davon, ob Sie in der Landwirtschaft, im Bauwesen oder in der Industrie tätig sind – Sie werden von einem Experten betreut.
- **Wartungsverträge**
 Ihnen stehen drei, auf Ihre Anforderungen abgestimmte, Wartungsverträge zur Auswahl: **Initial-, Advanced- und Excellence-Service.**
 Überlassen Sie die Wartung Ihrer Geräte vertrauensvoll Ihrem zuständigen Vertragshändler.
- **Finanzierung**
 Leasen oder kaufen? **Manitou Finance** hilft Ihnen, die für Sie passende Finanzierungslösung zu finden. Ersparen Sie sich weitere Wege!
- **Garantieverlängerung**
 Mit der **Maniplus**-Garantieverlängerung verlängern Sie die Gewährleistung Ihres Manitou auf bis zu 5 Jahre.
 Sie können Ihr Gerät jederzeit beruhigt nutzen.
- **Die Online-Lösung**
Easy Manager ist ein einfaches, flexibles Flottenmanagement-System, mit dem Sie Ihren Fuhrpark effizient verwalten, optimieren und überwachen können.
- **Gebrauchtgeräte**
 Sie suchen ein Gebrauchtgerät?
 In diesem Fall ist Ihr Manitou-Vertragshändler der richtige Ansprechpartner.
Auf used.manitou.com, der Website von Manitou für Gebrauchtgeräte, werden Sie bestimmt fündig!
- **Original-Ersatzteile**
 Ihr Manitou-Vertragshändler hat Zugriff auf über 70.000 Ersatzteile ...
 Sie können auf sein Know-how und seinen Service setzen – Tag für Tag!

VERNETZTE MASCHINEN

Easy MANAGER ist ein einfaches und flexibles Tool für ein optimales Fuhrparkmanagement. Die Option kann entweder direkt mitgeliefert oder nachbestellt werden, da unsere neuen Maschine alle über die entsprechende Vorbereitung erfüllen.





Verwalten

In Echtzeit die Position der Maschine und den Einsatz der Geräte bestimmen.

Verbessern Sie den Einsatz Ihrer Maschine, indem Sie Ihrem Händler die Genehmigung erteilen, Ferndiagnosen zu erstellen.

Behalten Sie Ihr Budget unter Kontrolle, indem Sie Ihre Maschine optimal warten. Auf diese Weise maximieren Sie den Wiederverkaufswert.

Optimieren

Überlassen Sie die Wartung Ihrer Geräte Ihrem Vertragshändler, der auf die Einsatzdaten zugreift und Wartungen entsprechend Ihres Zeitplans plant.

Analysieren Sie die Leistungen Ihrer Geräte über das Armaturenbrett und basierend auf Aktivitätsberichten, um auf diese Weise den Einsatz und Kraftstoffverbrauch zu optimieren.

Absichern

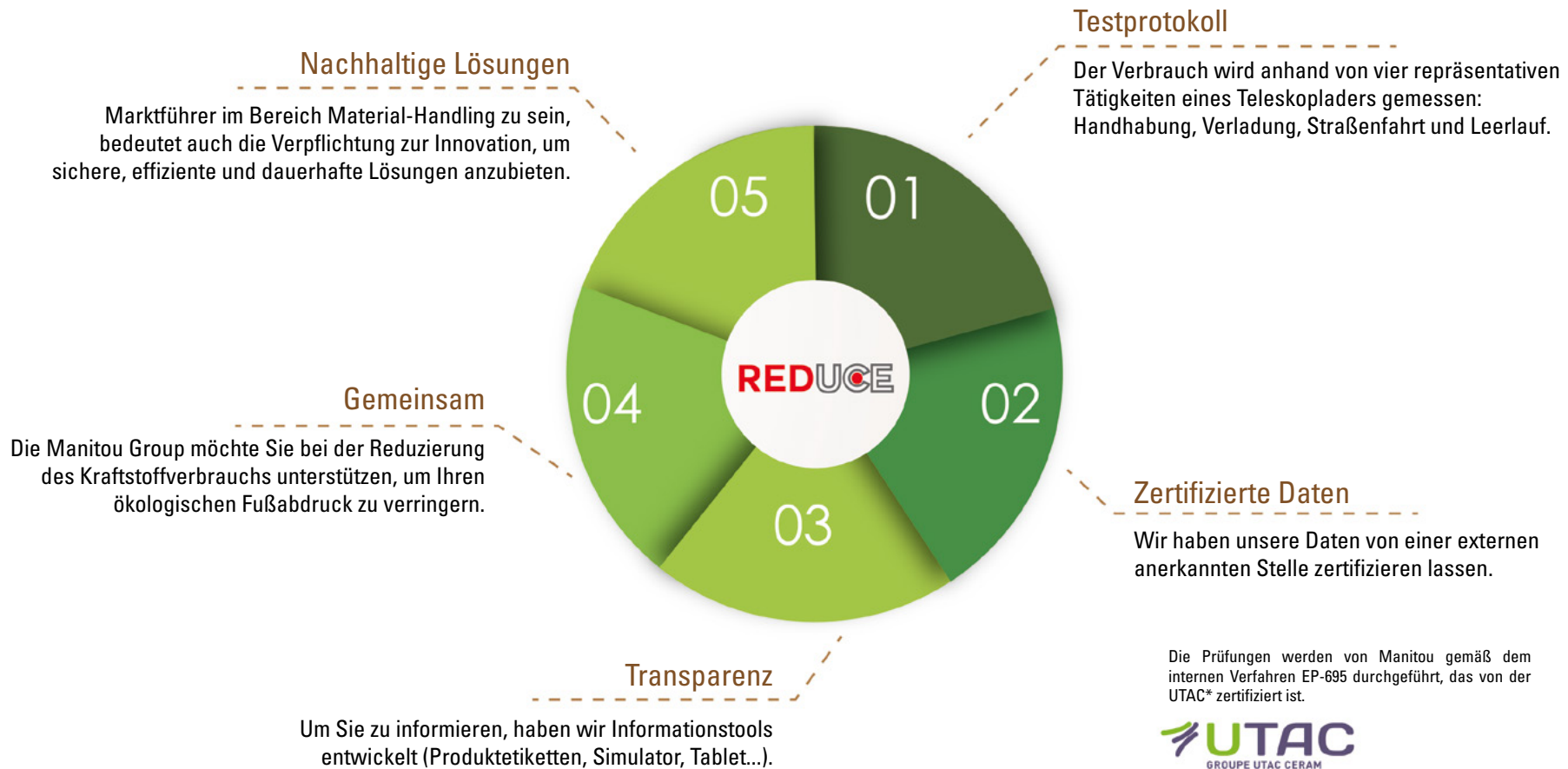
Schützen Sie Ihre Geräte vor Diebstahl und Missbrauch, indem Sie Alarmer installieren.

Kontrollieren Sie den Zugang zu Ihrer Maschine, um sicherzustellen, dass es nur von zugelassenen Anwendern genutzt wird, die zudem selbst geschützt werden.

Das REDUCE Programm

Derzeit gibt es noch keine Norm zur Messung des Kraftstoffverbrauchs der Maschinen. Die Manitou-Gruppe hat allerdings ein internes Protokoll erstellt, das für alle zugänglich ist. Mit diesem Protokoll können Sie Ihren eigenen Kraftstoffverbrauch

(l/h) und den CO²-Ausstoß erfassen. Um die größtmögliche Zuverlässigkeit zu gewährleisten, werden diese Daten von einer unabhängigen Organisation kontrolliert: der UTAC, die sich auf die Zulassung von Fahrzeugen und ihre Ausstattung spezialisiert hat.



Ihr Begleiter

Die Manitou-Gruppe möchte Ihnen mit einfachen Tipps bei der Reduzierung Ihres Verbrauchs und Ihres ökologischen-Fußabdrucks Ihrer Maschinen helfen. Sie finden alle unsere Tipps auf reduce.manitou.com.



Wählen Sie eine Maschine mit einer Hubhöhe, die Ihren Anforderungen entspricht.



Nutzen Sie vorzugsweise Motorisierungen mit intelligenter Motorsteuerung.



Passen Sie den Reifentyp an die Umgebung an.



Halten Sie die Wartungsintervalle ein.



Beachten Sie die Wartungsvorgaben des Herstellers.



Wenden Sie sich vertrauensvoll an einen Vertragspartner von Manitou.



Verwenden Sie Original Ersatzteile.



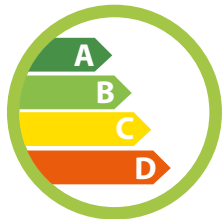
Schmieren Sie die Maschinen regelmäßig.



Die Qualität des Kraftstoffs ist wichtig.



Reinigen Sie regelmäßig den Kühler, den Luftfilter...



Verlangen Sie genaue Angaben zu Kraftstoffverbrauch und Emissionen der Maschinen.

Ihr Vertragshändler:



Hauptsitz

B.P. 249 - 430 rue de l'Aubinière - 44158 Ancenis Cedex - Frankreich
Tel.: 00 33 (0)2 40 09 10 11 - Fax: 00 33 (0)2 40 09 10 97



In vorliegender Broschüre sind die Versionen und Konfigurationsoptionen für Manitou-Produkte beschrieben, die mit unterschiedlicher Ausrüstung ausgestattet werden können. Bei der in der Broschüre beschriebenen Ausrüstung kann es sich um Standard- oder Sonderausrüstung handeln oder um Ausrüstung, die für bestimmte Versionen nicht erhältlich ist. Manitou behält sich das Recht vor, jederzeit unangekündigte Änderungen an den gezeigten und beschriebenen Spezifikationen vorzunehmen. Der Hersteller haftet nicht für die angegebenen Spezifikationen. Für weitere Informationen wenden Sie sich bitte an Ihren Manitou-Händler. Dokument ohne Gewähr. Die Produktbeschreibungen können vom eigentlichen Produkt abweichen. Die Auflistung der Spezifikationen erhebt keinen Anspruch auf Vollständigkeit. Logos und Corporate Identity des Unternehmens sind Eigentum von Manitou und dürfen nicht ohne Genehmigung verwendet werden. Alle Rechte vorbehalten. Die in dieser Broschüre enthaltenen Fotos und Abbildungen dienen lediglich Informationszwecken. Manitou BF SA - Société anonyme à conseil d'administration - Unternehmenskapital: 39.547.824 Euro - Eingetragen im Handelsregister von Nantes unter der Nummer 857 802 508